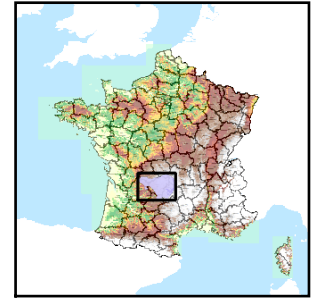


Code de l'Entité Hydrogéologique régionale 372AA



Nom de l'Entité Hydrogéologique Socle du bassin versant de la Dordogne de sa source au confluent de l'Auze



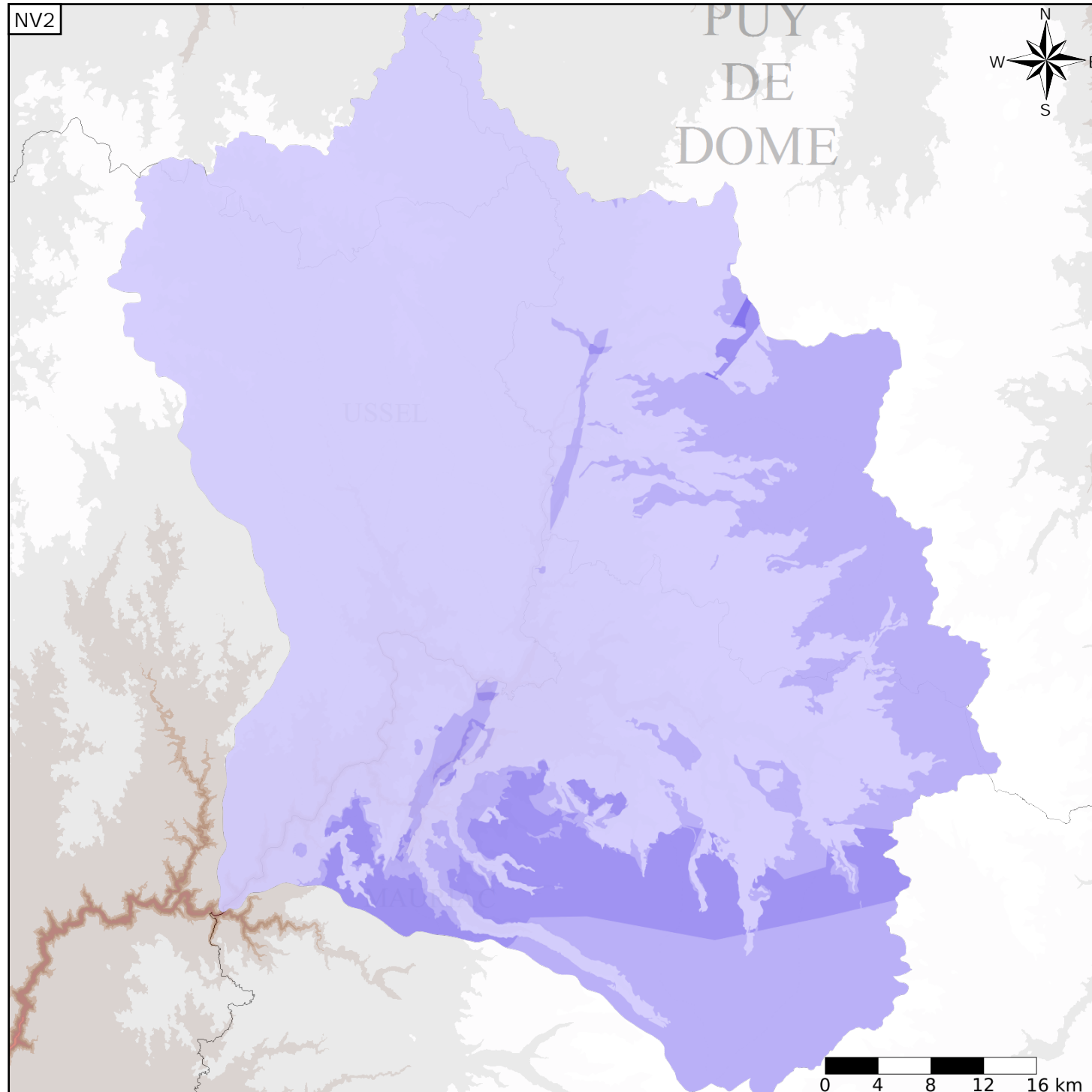
Caractéristiques de l'entité

Nature : 4 Domaine hydrogéologique
 Etat : 3 Entité hydrogéologique à parties libres et captives
 Thème : 3 Socle
 Type de milieu : 2 Milieu fissuré
 Origine de la construction : 4 Agrégation par héritage

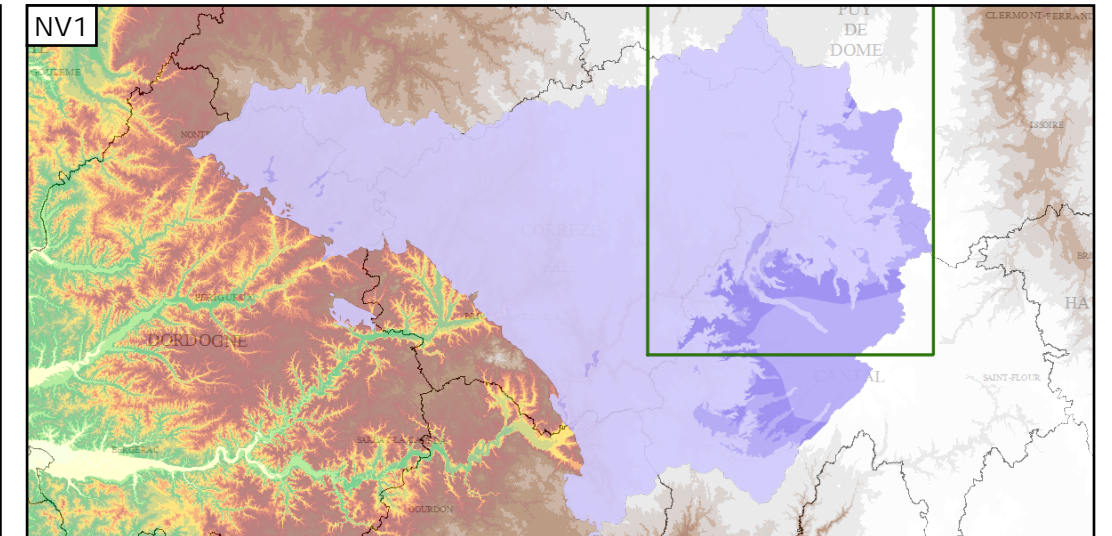
Est incluse dans l'Entité Hydrogéologique 372
 Socle du bassin versant de la Dordogne

Evolution entre la BDLISA V0 et la V1 :

Type de modification : Aucune modification



Représentation de l'entité



Les entités locales suivantes sont rattachées à cette entité régionale

372AA01	Socle du bassin versant de la Dordogne de sa source au confluent du Chavanon (inclus)
372AA02	Socle dans le bassin versant de la Dordogne du Dognon au Lys (inclus) sur le granite d'Ussel
372AA03	Socle du bassin versant de l'Etoile de sa source à la Dordogne
372AA04	Socle du bassin versant de la Dordogne du Lys à la Rhue
372AA05	Socle du bassin versant de la Rhue de sa source au confluent de la Santoire
372AA06	Socle du bassin versant de la Santoire
372AA07	Socle du bassin versant de la Rhue du confluent de la Santoire au confluent de la Rhue de Cheylade
372AA08	Socle du bassin versant de la Rhue de Cheylade
372AA09	Socle du bassin versant de la Rhue du confluent de la Rhue de Cheylade au confluent de la Dordogne
372AA10	Socle du bassin versant de la Dordogne de la Rhue à la Sumene sur le granite d'Ussel
372AA11	Socle du bassin versant de la Diege de la Liege à la Dordogne sur le granite d'Ussel

Les entités locales suivantes sont rattachées à cette entité régionale

372AA12	Socle du bassin versant de la Diege de sa source à la Liege sur les unités métamorphiques d'Ussel
372AA13	Socle du bassin versant de la Liege de sa source à la Diege sur les unités métamorphiques d'Ussel
372AA14	Socle du bassin versant de la Sarsonne de sa source à la Diege
372AA15	Socle du bassin versant de la Gane de sa source à la Diege
372AA16	Socle dans le bassin versant de la Dordogne du confluent du Chavanon au confluent de la Rhue non inclus
372AA17	Socle du bassin versant de la Sumène
372AA18	Socle dans le bassin versant de la la Dordogne et la Triouzoune de la Rhue à la Triouzoune sur les unités métamorphiques d'Ussel
372AA19	Le Labiou de sa source à la Dordogne
372AA20	La Dordogne du Labiou à l'Auze sur les unités métamorphiques d'Ussel