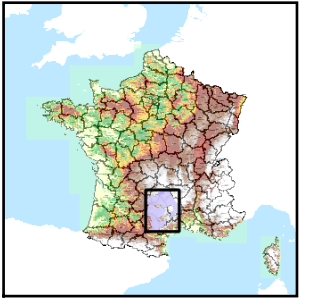


Code de l'Entité Hydrogéologique locale 370AL42



Nom de l'Entité Hydrogéologique Granites des Cévennes dans le bassin versant de la Dourbie



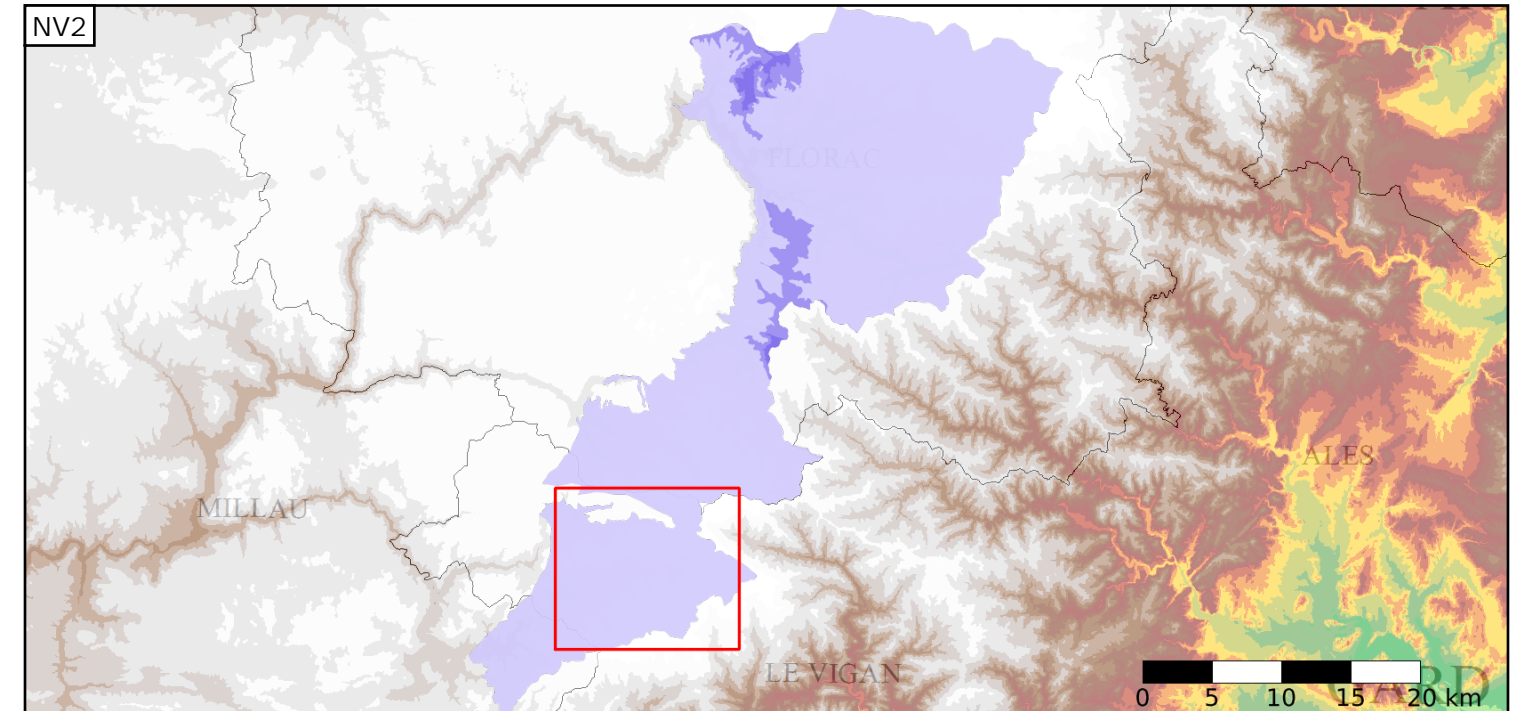
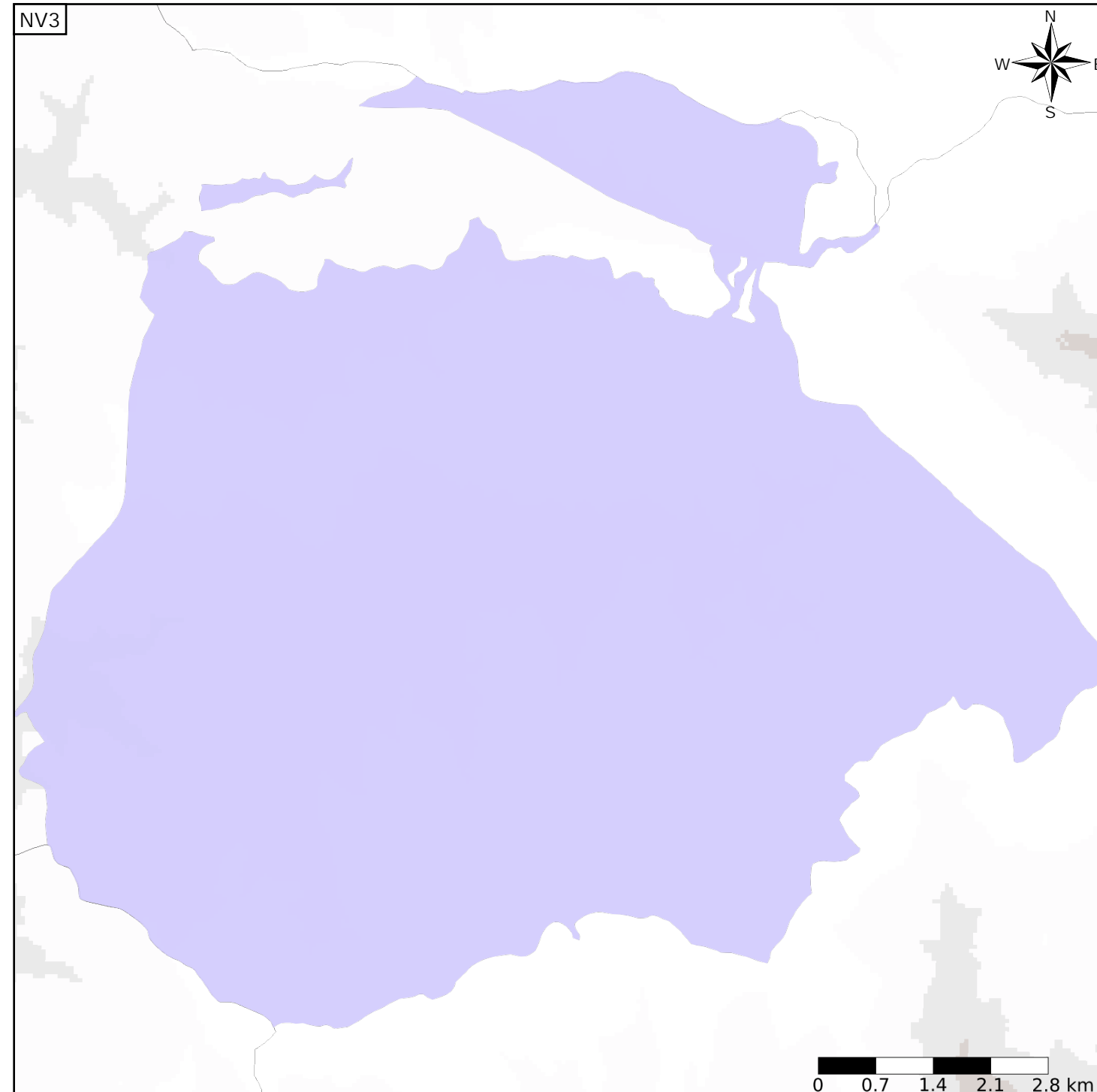
Caractéristiques de l'entité

- Nature : 6 Unité semi-perméable
- Etat : 2 Entité hydrogéologique à nappe libre
- Thème : 3 Socle
- Type de milieu : 4 Double porosité : matricielle et de fissures
- Origine de la construction : 1 Carte géologique ou hydrogéologique

Est incluse dans l'Entité Hydrogéologique 370AL  
Socle de l'Uhr Tarn amont

Evolution entre la BDLISA V0 et la V1 :

Type de modification : Mise(s) à jour mineure(s) des informations attributaires de l'entité



Est incluse dans l'Entité Hydrogéologique 370  
Socle dans le bassin versant de la Garonne

