

Code de l'Entité Hydrogéologique régionale 370AL

Nom de l'Entité Hydrogéologique Socle de l'Uhr Tarn amont



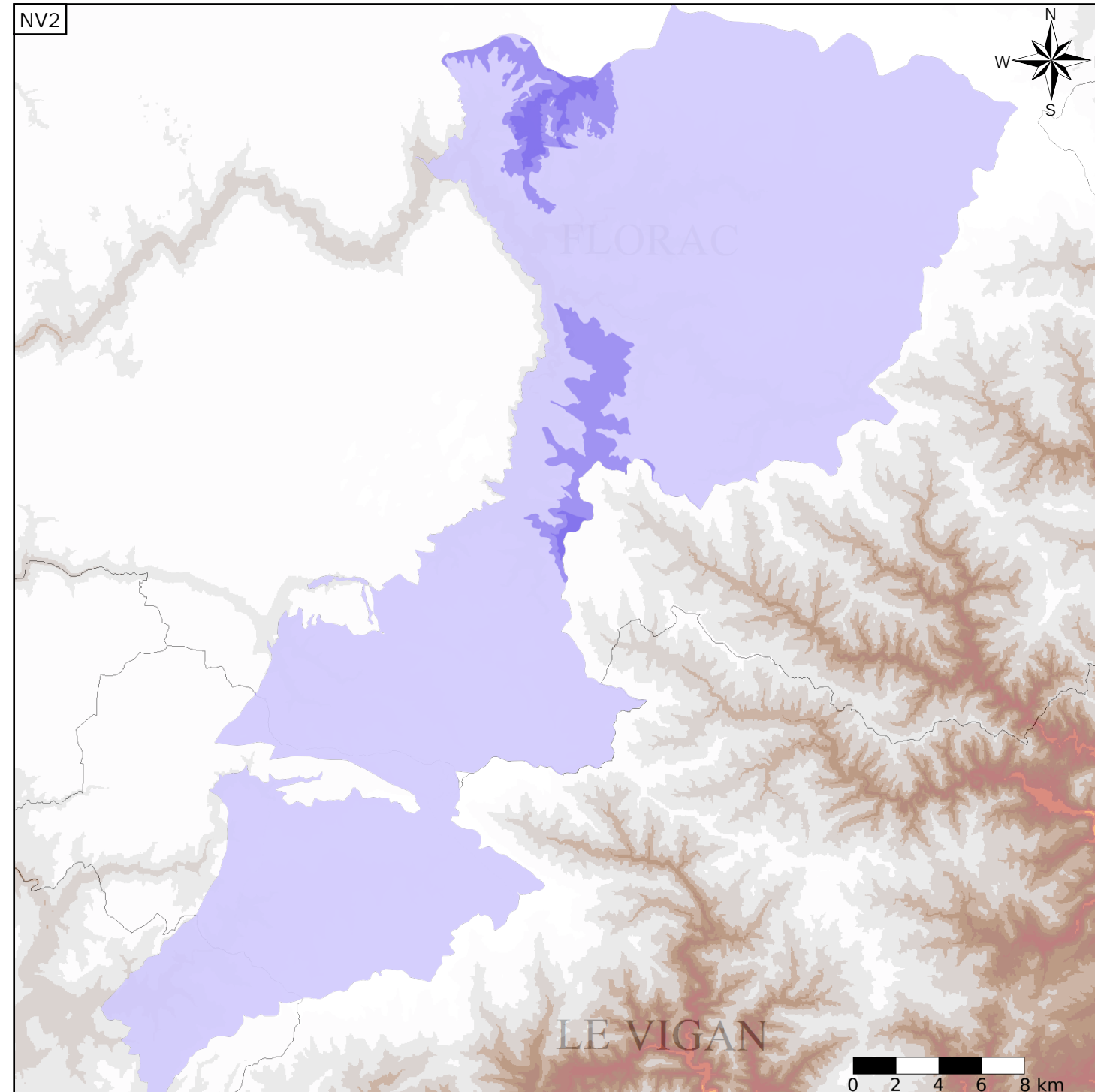
Caractéristiques de l'entité

- Nature : 4 Domaine hydrogéologique
- Etat : 3 Entité hydrogéologique à parties libres et captives
- Thème : 3 Socle
- Type de milieu : 2 Milieu fissuré
- Origine de la construction : 4 Agrégation par héritage

Est incluse dans l'Entité Hydrogéologique 370
Socle dans le bassin versant de la Garonne

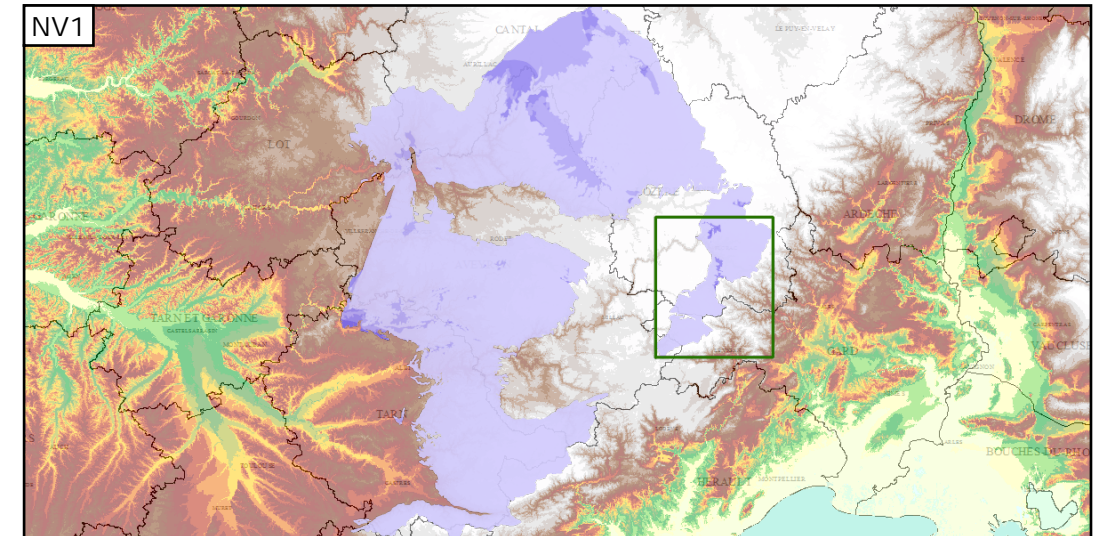
Evolution entre la BDLISA V0 et la V1 :

Type de modification : Mise(s) à jour mineure(s) de la géométrie de l'entité



Représentation de l'entité

- Ordre 1
- Ordre 2
- Ordre 3
- Ordre 4-5
- Ordre 6-10
- Ordre 11-20
- Ordre 21+



Les entités locales suivantes sont rattachées à cette entité régionale

- 370AL01 Socle du bassin versant de sa source au confluent du Tarnon
- 370AL04 Socle du bassin versant de la Dourbie
- 370AL41 Schistes des Cévennes dans le bassin versant de la Dourbie
- 370AL42 Granites des Cévennes dans le bassin versant de la Dourbie