

Code de l'Entité Hydrogéologique régionale 370AH

Nom de l'Entité Hydrogéologique Socle de l'Uhr Lot aval



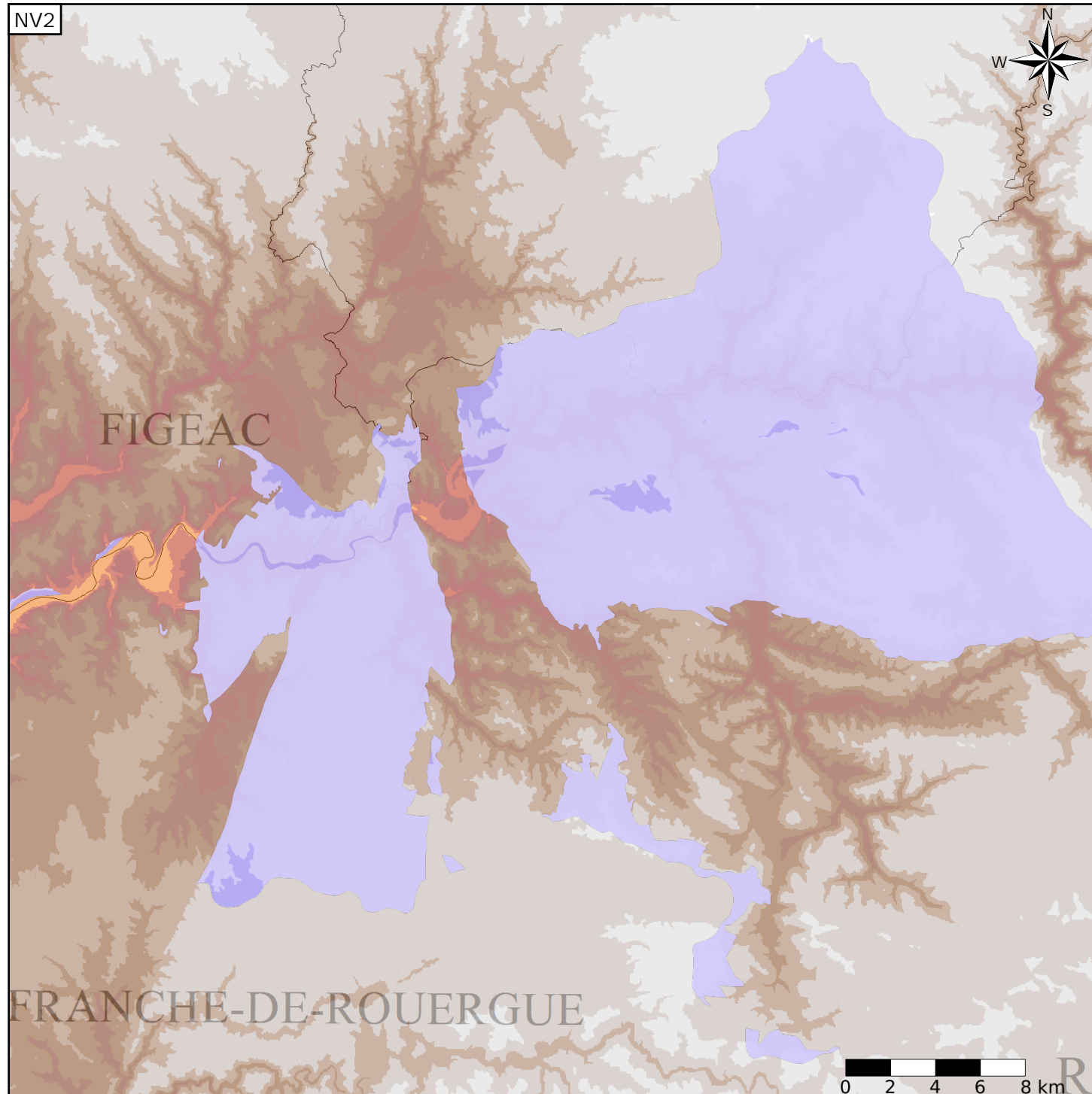
Caractéristiques de l'entité

- Nature : 4 Domaine hydrogéologique
- Etat : 3 Entité hydrogéologique à parties libres et captives
- Thème : 3 Socle
- Type de milieu : 2 Milieu fissuré
- Origine de la construction : 4 Agrégation par héritage

Est incluse dans l'Entité Hydrogéologique 370  
Socle dans le bassin versant de la Garonne

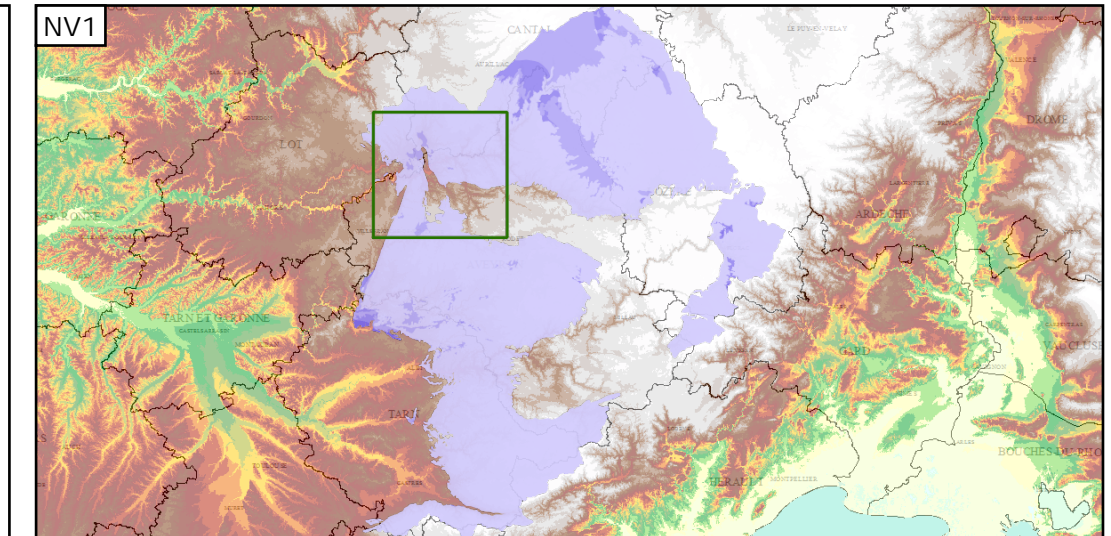
Evolution entre la BDLISA V0 et la V1 :

Type de modification : Aucune modification



Représentation de l'entité

- Ordre 1
- Ordre 2
- Ordre 3
- Ordre 4-5
- Ordre 6-10
- Ordre 11-20
- Ordre 21+



Les entités locales suivantes sont rattachées à cette entité régionale

370AH01	Socle du bassin versant du Dourdou
370AH02	Socle du bassin versant du Lot du confluent du Dourdou au confluent du Célé
370AH03	Socle du bassin versant du Lot du confluent de la Truyère au confluent du Dourdou