

Code de l'Entité Hydrogéologique régionale 370AG

Nom de l'Entité Hydrogéologique Socle de l'Uhr Truyere



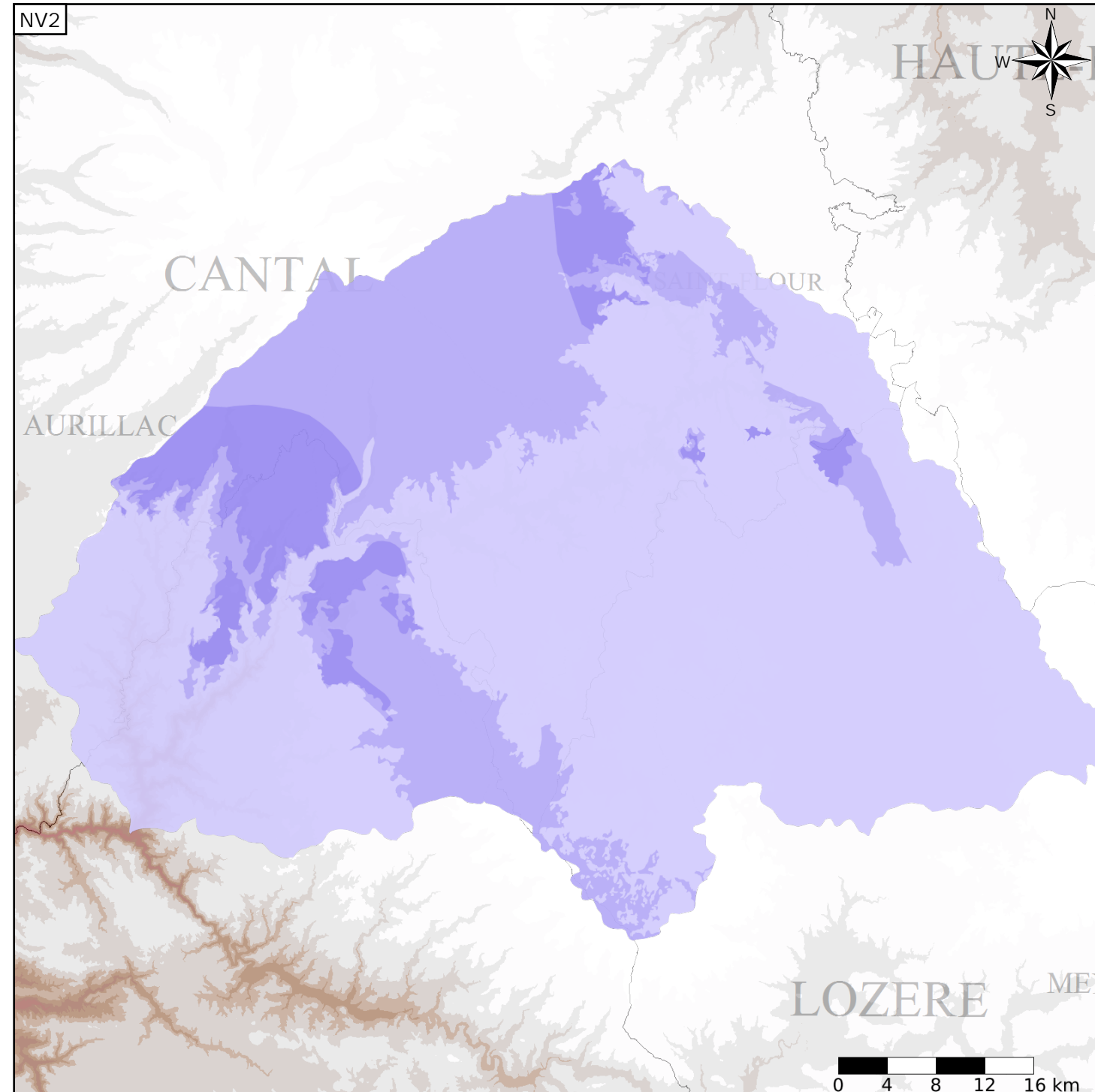
Caractéristiques de l'entité

- Nature : 4 Domaine hydrogéologique
- Etat : 3 Entité hydrogéologique à parties libres et captives
- Thème : 3 Socle
- Type de milieu : 2 Milieu fissuré
- Origine de la construction : 4 Agrégation par héritage

Est incluse dans l'Entité Hydrogéologique 370
Socle dans le bassin versant de la Garonne

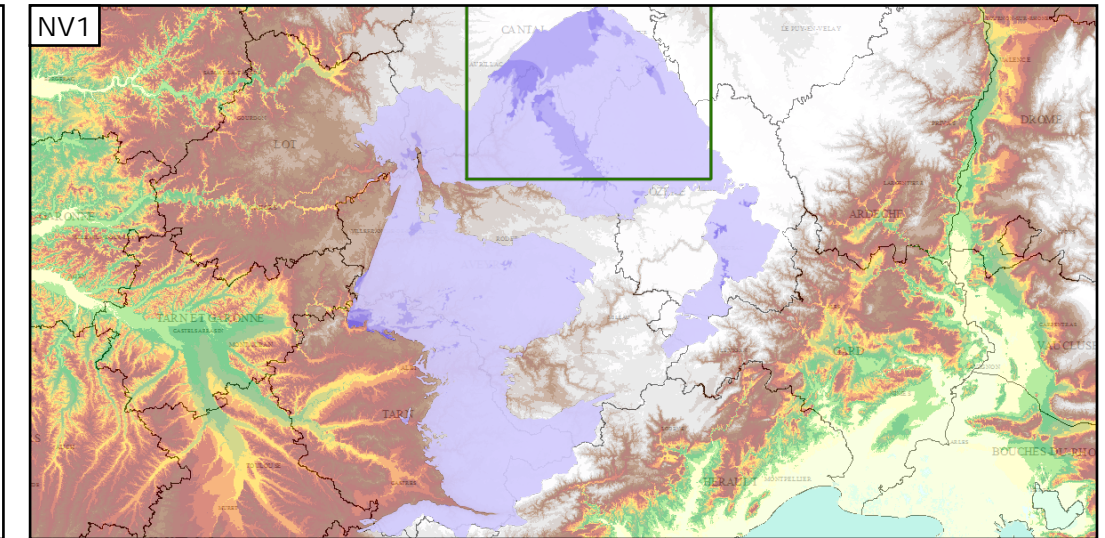
Evolution entre la BDLISA V0 et la V1 :

Type de modification : Aucune modification



Représentation de l'entité

- Ordre 1
- Ordre 2
- Ordre 3
- Ordre 4-5
- Ordre 6-10
- Ordre 11-20
- Ordre 21+



Les entités locales suivantes sont rattachées à cette entité régionale

370AGO 4	Socle du bassin versant de la Truyère de sa source au confluent de la Ribeyre (incluse)
370AGO 5	Socle du bassin versant de la Truyère du confluent de la Ribeyre au confluent du Bes
370AGO 6	Socle du bassin versant du Bes
370AGO 7	Socle du bassin versant de la Truyère du confluent du Bes au confluent de l'Endesques (inclus)
370AGO 8	Socle du bassin versant de la Truyère du confluent de l'Endesques au confluent du Lot