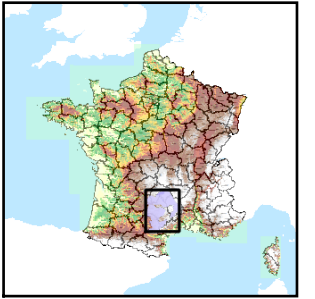


Code de l'Entité Hydrogéologique locale 370AE04



Nom de l'Entité Hydrogéologique Socle du bassin versant du Viaur de sa source au confluent du Ceor



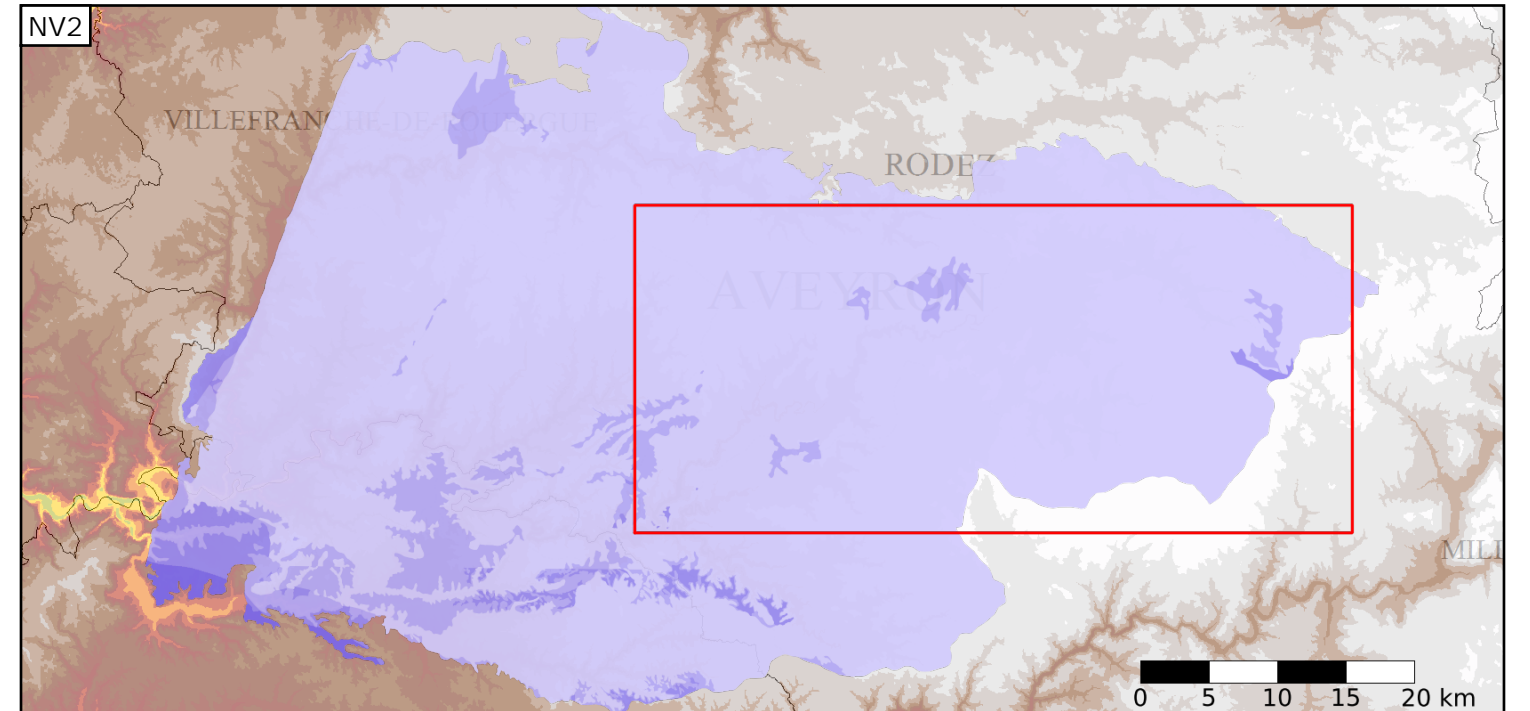
Caractéristiques de l'entité

- Nature : 6 Unité semi-perméable
- Etat : 2 Entité hydrogéologique à nappe libre
- Thème : 3 Socle
- Type de milieu : 2 Milieu fissuré
- Origine de la construction : 1 Carte géologique ou hydrogéologique

Est incluse dans l'Entité Hydrogéologique 370AE
Socle de l'Uhr Aveyron

Evolution entre la BDLISA V0 et la V1 :

Type de modification : Aucune modification



Est incluse dans l'Entité Hydrogéologique 370
Socle dans le bassin versant de la Garonne

