

Code de l'Entité Hydrogéologique régionale 370AE

Nom de l'Entité Hydrogéologique Socle de l'Uhr Aveyron



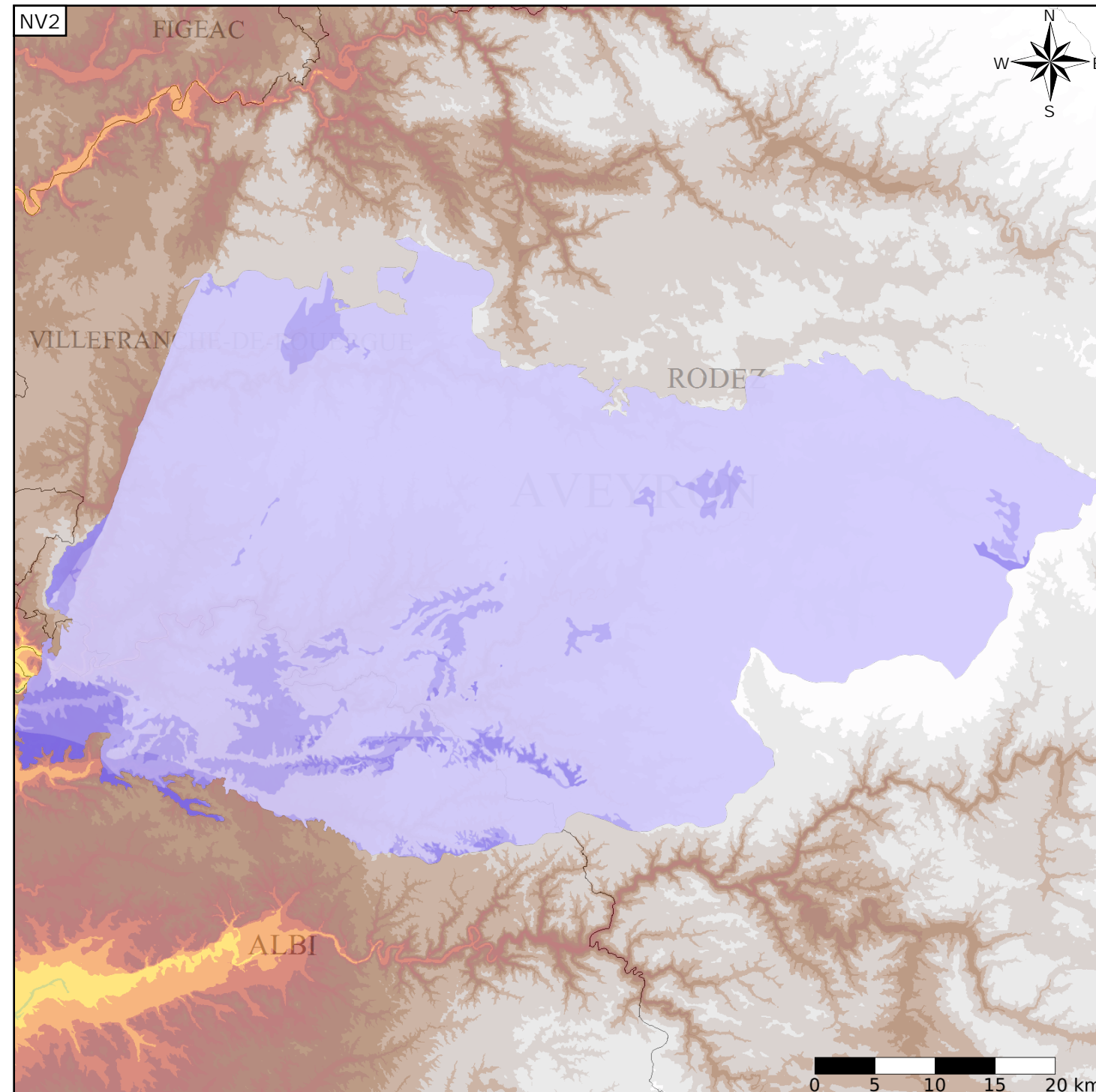
Caractéristiques de l'entité

- Nature : 4 Domaine hydrogéologique
- Etat : 3 Entité hydrogéologique à parties libres et captives
- Thème : 3 Socle
- Type de milieu : 2 Milieu fissuré
- Origine de la construction : 4 Agrégation par héritage

Est incluse dans l'Entité Hydrogéologique 370  
Socle dans le bassin versant de la Garonne

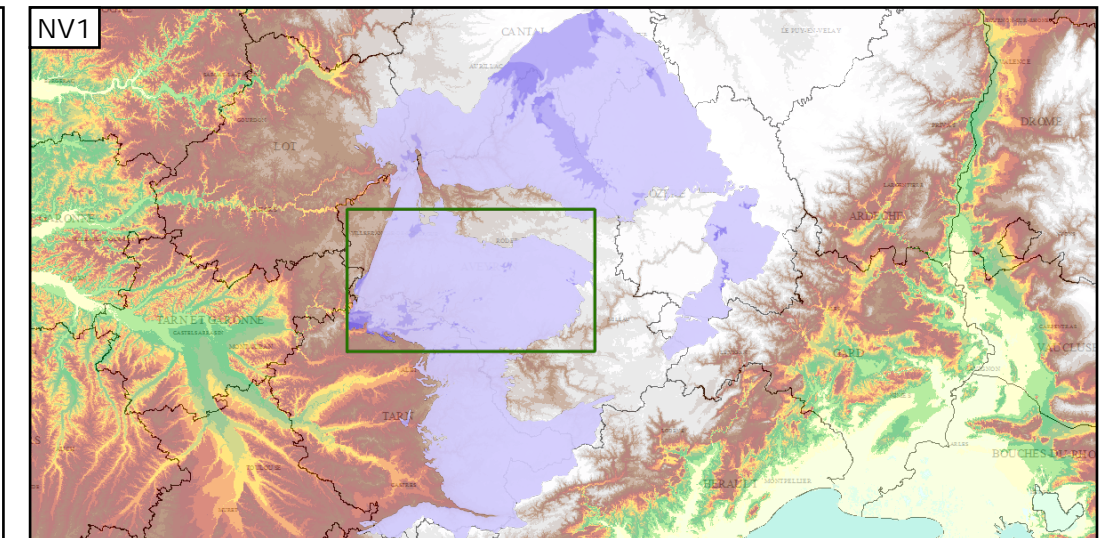
Evolution entre la BDLISA V0 et la V1 :

Type de modification : Aucune modification



Représentation de l'entité

- Ordre 1
- Ordre 2
- Ordre 3
- Ordre 4-5
- Ordre 6-10
- Ordre 11-20
- Ordre 21+



Les entités locales suivantes sont rattachées à cette entité régionale

370AE01	Socle du bassin versant de l'Aveyron de sa source au confluent de la Briane haute
370AE02	Socle du bassin versant de l'Aveyron du confluent de la Briane haute (incluse) au confluent de l'Alzou
370AE03	Socle du bassin versant de la Serene
370AE04	Socle du bassin versant du Viaur de sa source au confluent du Ceor
370AE05	Socle du bassin versant du Viaur du confluent du Ceor (inclus) au confluent du Lézert
370AE06	Socle du bassin versant du Viaur du confluent du Lézert (inclus) au confluent de l'Aveyron
370AE07	Socle du bassin versant de l'Aveyron du confluent du Viaur au confluent de la Vère
370AE08	Socle du bassin versant de l'Alzou