

Code de l'Entité Hydrogéologique locale 370AC08



Nom de l'Entité Hydrogéologique Granites et gneiss dans le B.V. du Thoré



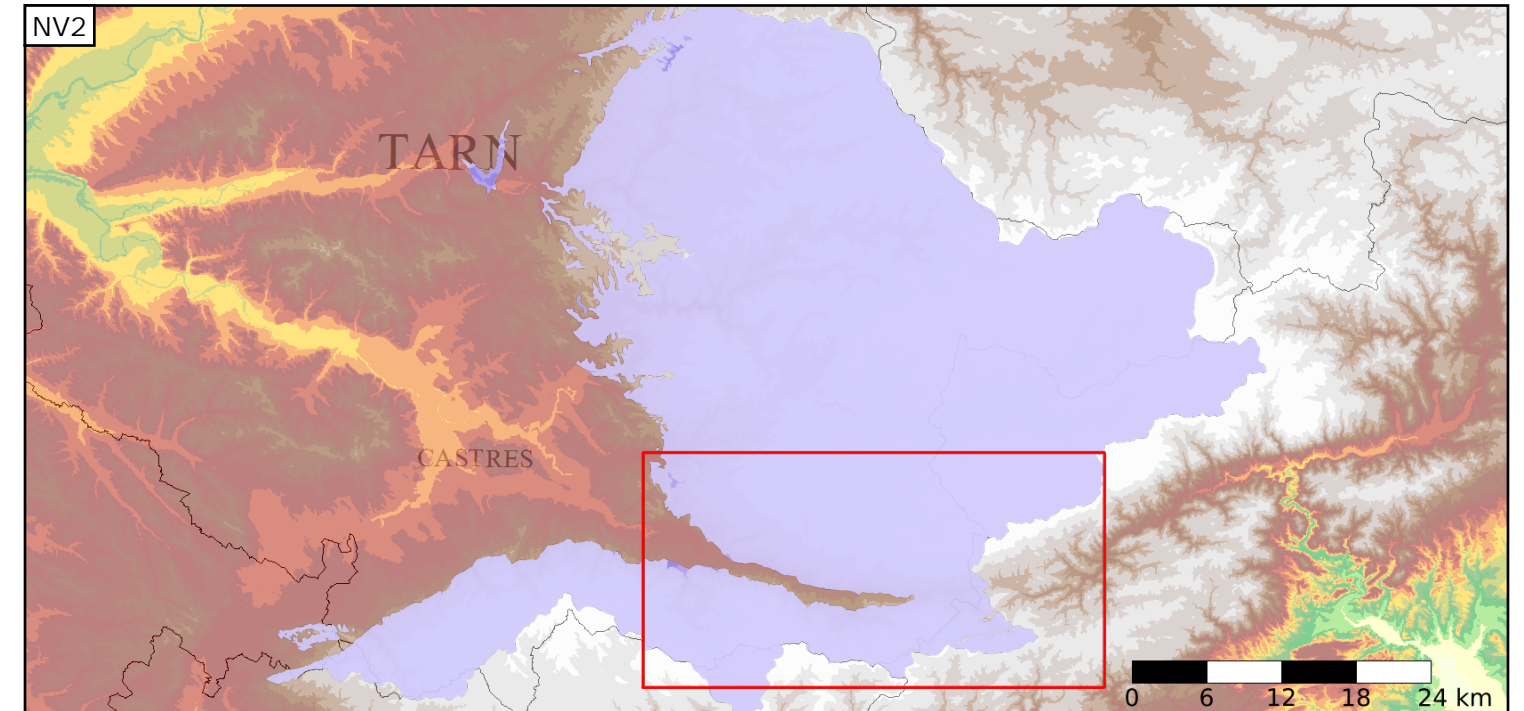
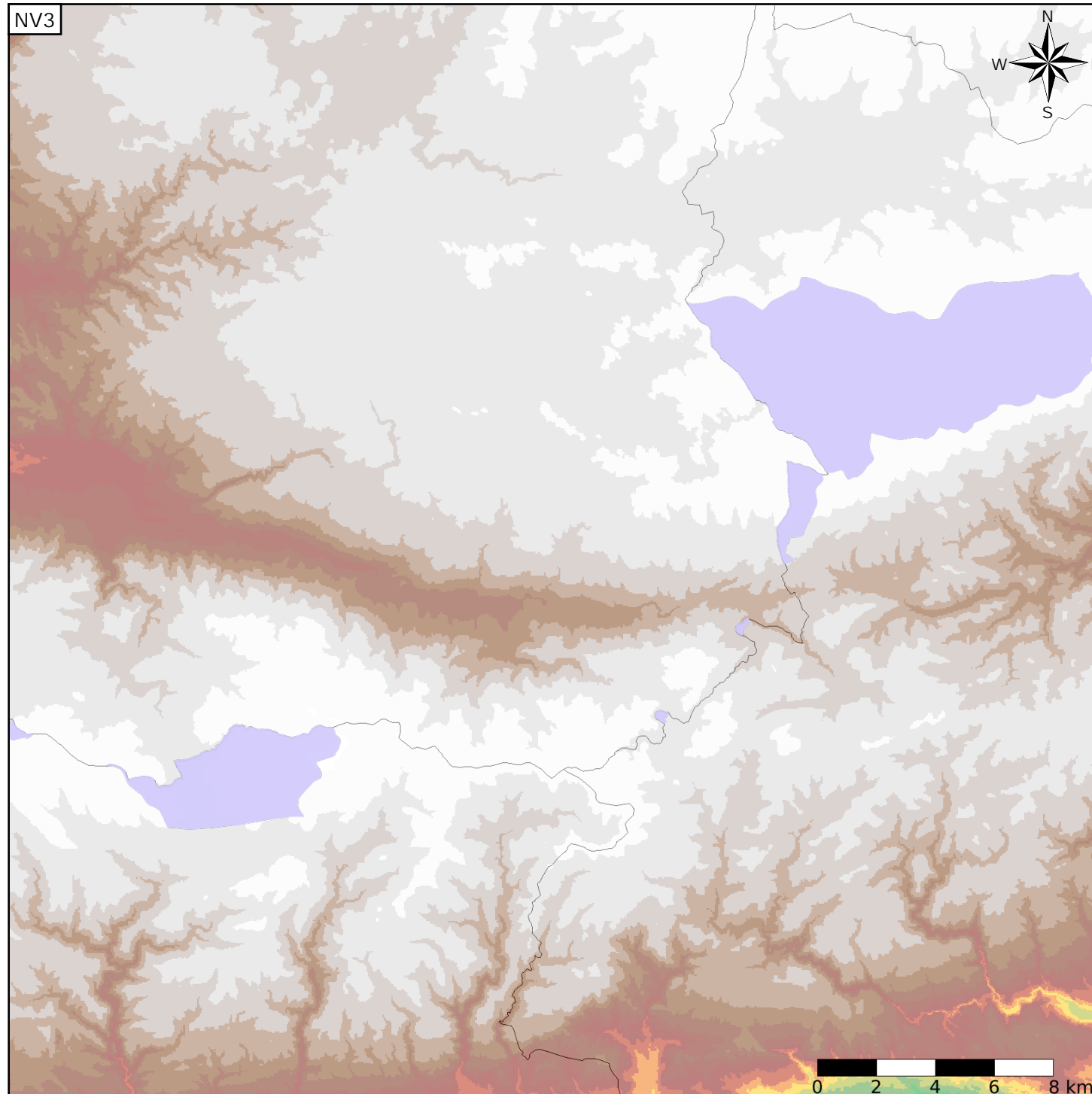
Caractéristiques de l'entité

- Nature : 6 Unité semi-perméable
- Etat : 2 Entité hydrogéologique à nappe libre
- Thème : 3 Socle
- Type de milieu : 2 Milieu fissuré
- Origine de la construction : 1 Carte géologique ou hydrogéologique

Est incluse dans l'Entité Hydrogéologique 370AC  
Socle du bassin versant de l'Agout

Evolution entre la BDLISA V0 et la V1 :

Type de modification : Mise(s) à jour mineure(s) des informations attributaires de l'entité



Est incluse dans l'Entité Hydrogéologique 370  
Socle dans le bassin versant de la Garonne

