

Code de l'Entité Hydrogéologique locale 370AC01



Nom de l'Entité Hydrogéologique Socle du bassin versant de l'Agout de sa source au confluent du Gijou



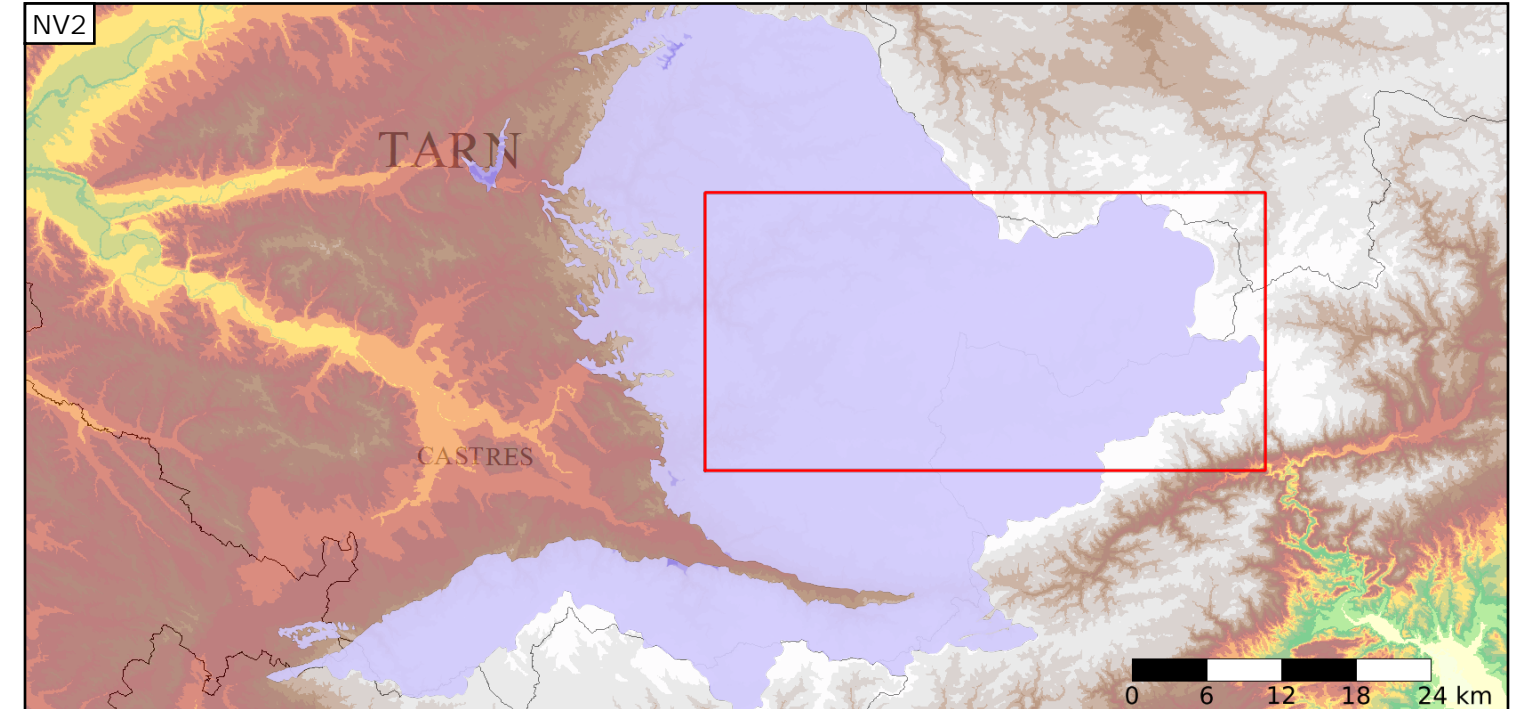
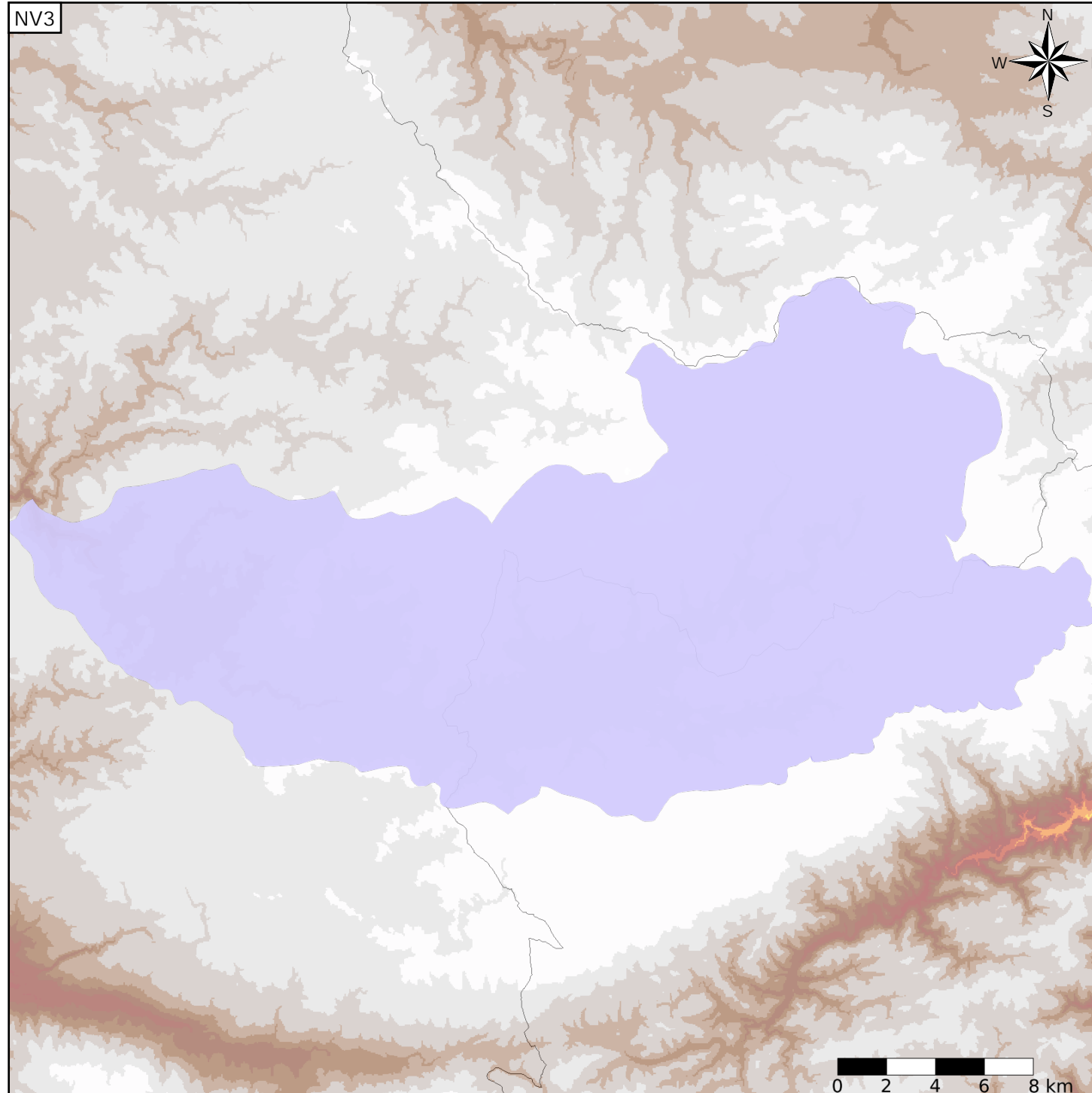
Caractéristiques de l'entité

Nature : 6 Unité semi-perméable
 Etat : 2 Entité hydrogéologique à nappe libre
 Thème : 3 Socle
 Type de milieu : 2 Milieu fissuré
 Origine de la construction : 1 Carte géologique ou hydrogéologique

Est incluse dans l'Entité Hydrogéologique 370AC
 Socle du bassin versant de l'Agout

Evolution entre la BDLISA V0 et la V1 :

Type de modification : Aucune modification



Est incluse dans l'Entité Hydrogéologique 370
 Socle dans le bassin versant de la Garonne

