

Code de l'Entité Hydrogéologique régionale 370AC

Nom de l'Entité Hydrogéologique Socle du bassin versant de l'Agout



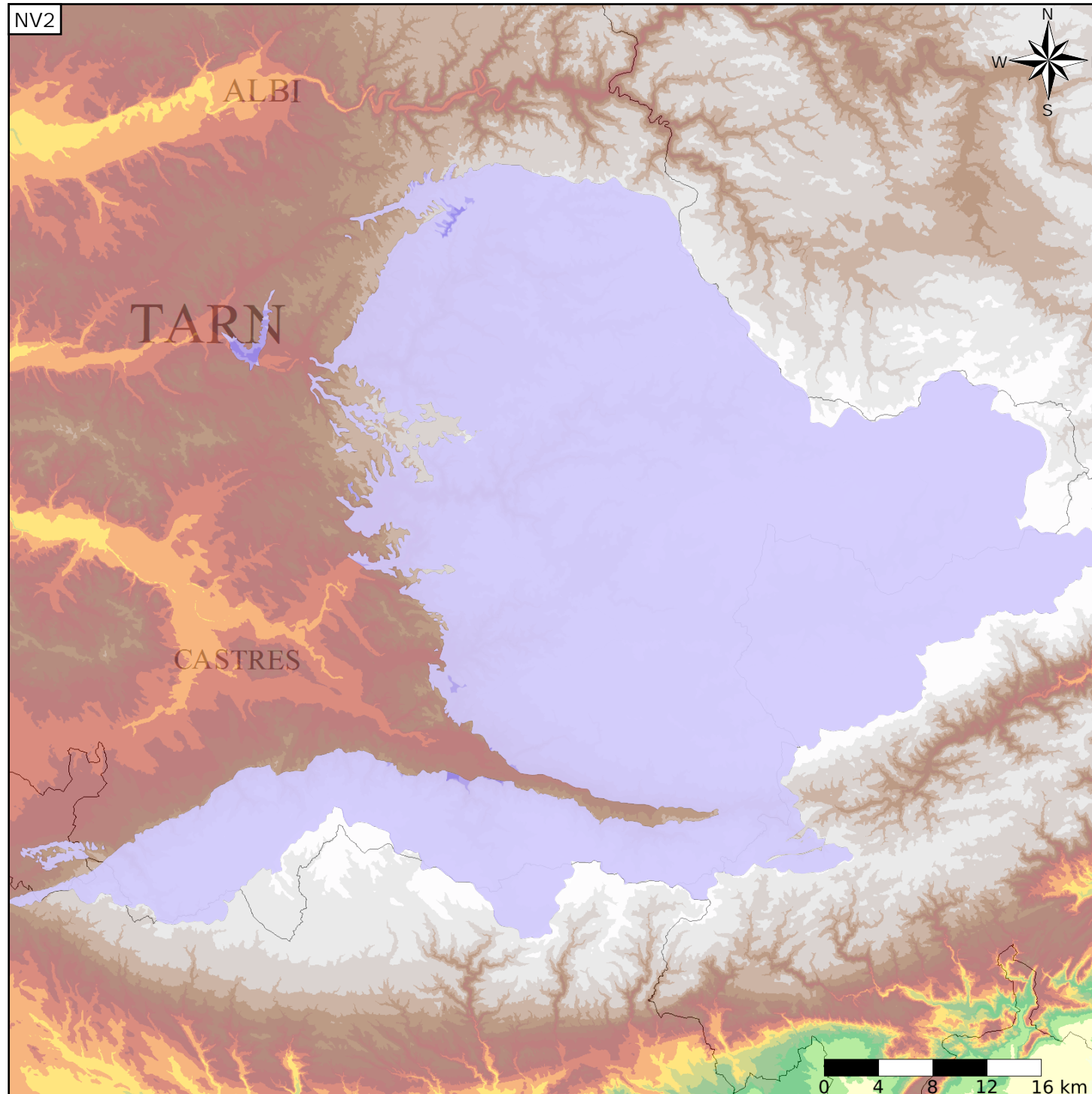
Caractéristiques de l'entité

- Nature : 4 Domaine hydrogéologique
- Etat : 3 Entité hydrogéologique à parties libres et captives
- Thème : 3 Socle
- Type de milieu : 2 Milieu fissuré
- Origine de la construction : 4 Agrégation par héritage

Est incluse dans l'Entité Hydrogéologique 370
Socle dans le bassin versant de la Garonne

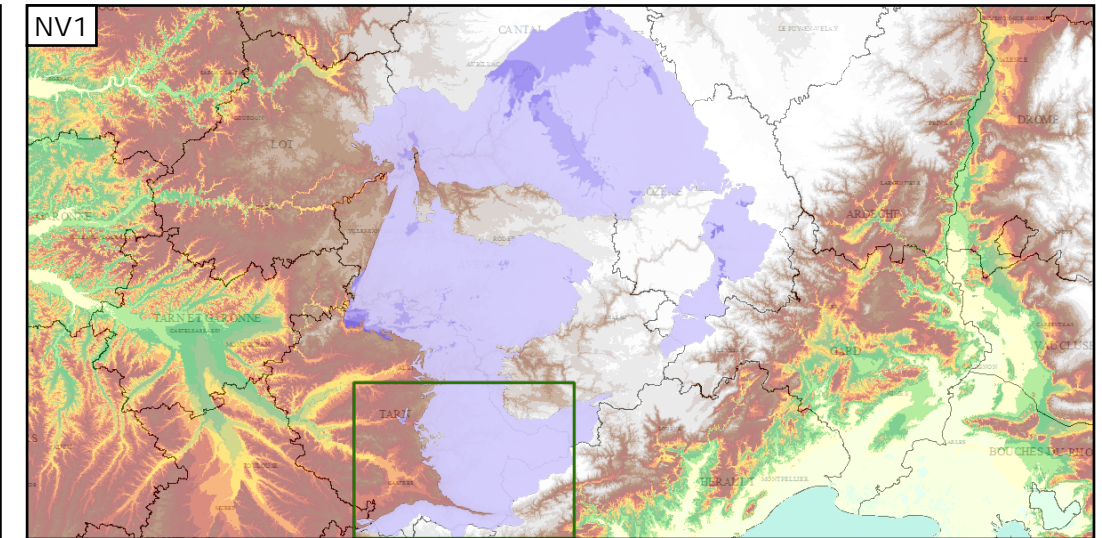
Evolution entre la BDLISA V0 et la V1 :

Type de modification : Mise(s) à jour mineure(s) de la géométrie de l'entité



Représentation de l'entité

- Ordre 1
- Ordre 2
- Ordre 3
- Ordre 4-5
- Ordre 6-10
- Ordre 11-20
- Ordre 21+



Les entités locales suivantes sont rattachées à cette entité régionale

370AC01	Socle du bassin versant de l'Agout de sa source au confluent du Gijou
370AC02	Socle du bassin versant du Gijou
370AC03	Socle du bassin versant de l'Agout du confluent du Gijou au confluent du Thoré
370AC04	Schistes du bassin versant de Thoré
370AC05	Socle du bassin versant du Sor
370AC07	Socle du bassin versant du Dadou
370AC08	Granites et gneiss dans le B.V. du Thoré
370AC50	Micaschistes dans le bassin versant du Tarn (du confluent de l'Agout au confluent de l'Aveyron)
370AC51	Granites et gneiss dans le bassin versant du Tarn (du confluent de l'Agout au confluent de l'Aveyron)