

Code de l'Entité Hydrogéologique locale 370AA62



Nom de l'Entité Hydrogéologique Bassin houiller de Graissessac dans le bassin versant du Dourdou



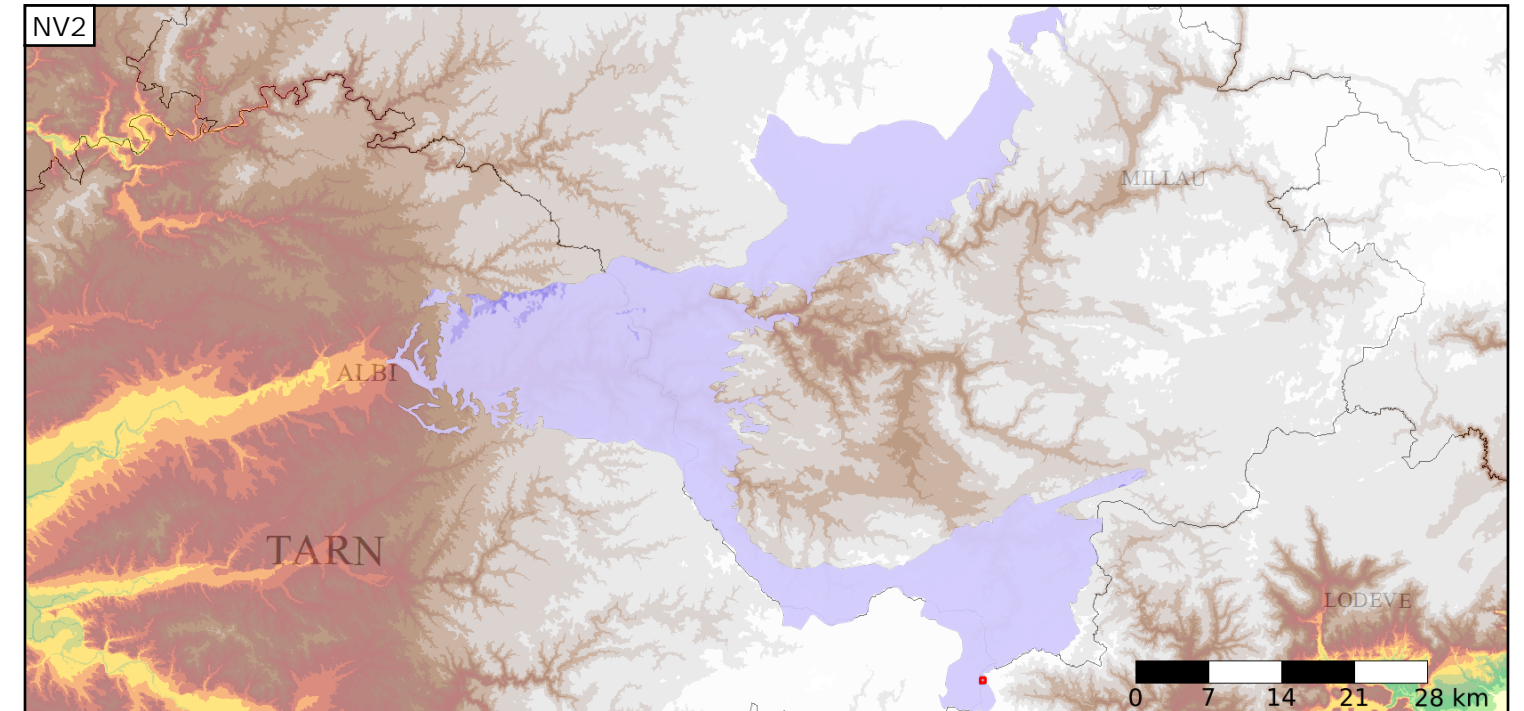
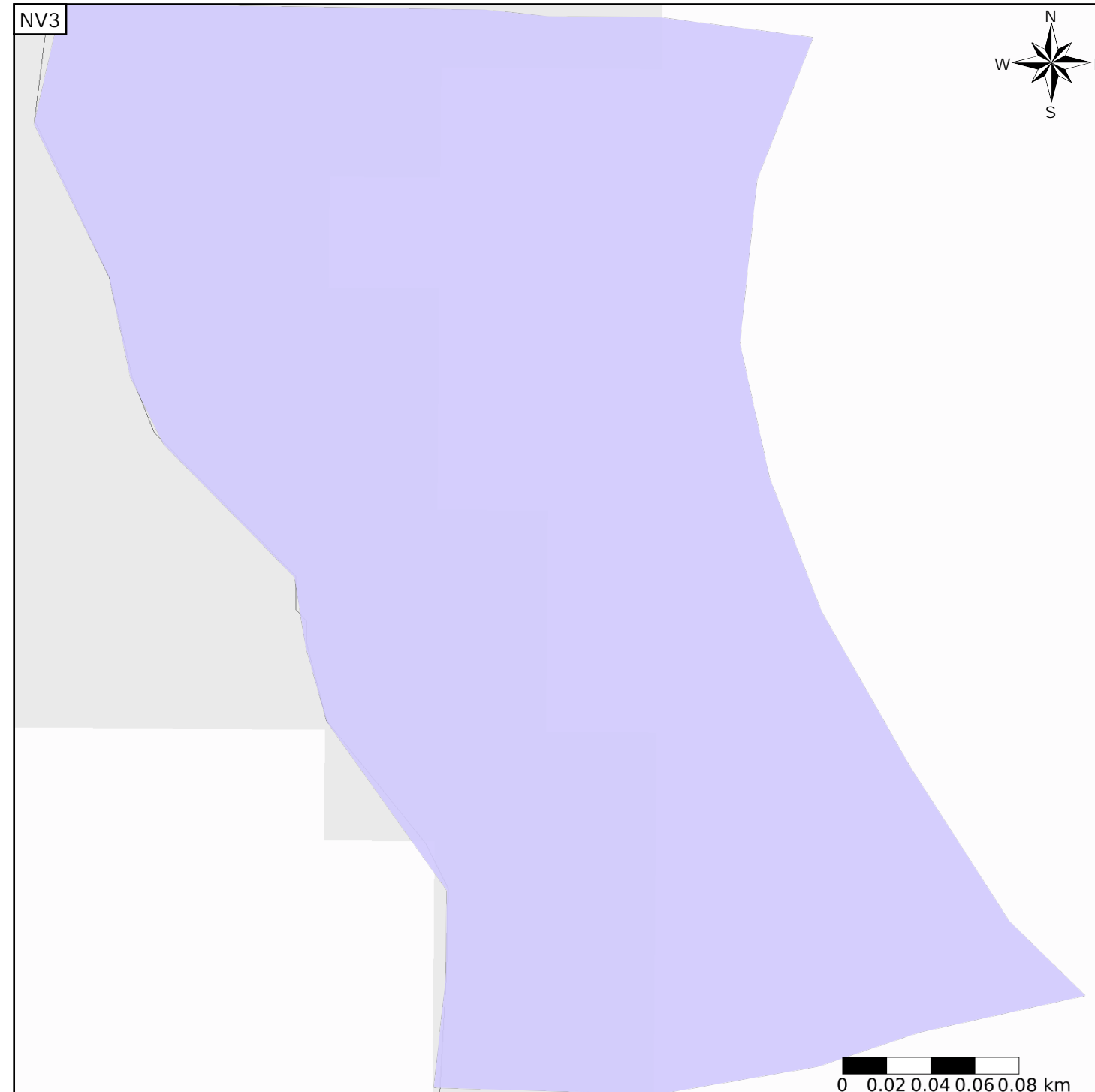
Caractéristiques de l'entité

- Nature : 6 Unité semi-perméable
- Etat : 2 Entité hydrogéologique à nappe libre
- Thème : 2 Sédimentaire
- Type de milieu : 1 Milieu poreux
- Origine de la construction : 1 Carte géologique ou hydrogéologique

Est incluse dans l'Entité Hydrogéologique 370AA
Socle du bassin versant du Tarn de sa source au confluent de l'Agout

Evolution entre la BDLISA V0 et la V1 :

Type de modification : Mise(s) à jour mineure(s) des informations attributaires de l'entité



Est incluse dans l'Entité Hydrogéologique 370
Socle dans le bassin versant de la Garonne

