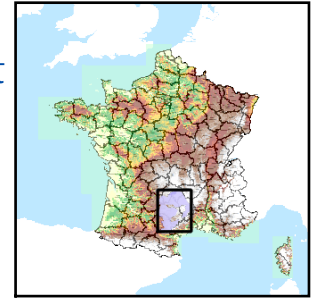


Code de l'Entité Hydrogéologique locale 370AA05



Nom de l'Entité Hydrogéologique Socle du bassin versant du Tarn du confluent de la Jonte au confluent de la Dourbie auquel est rattaché une partie du bassin du confluent de la Dourbie au confluent du Dourdou



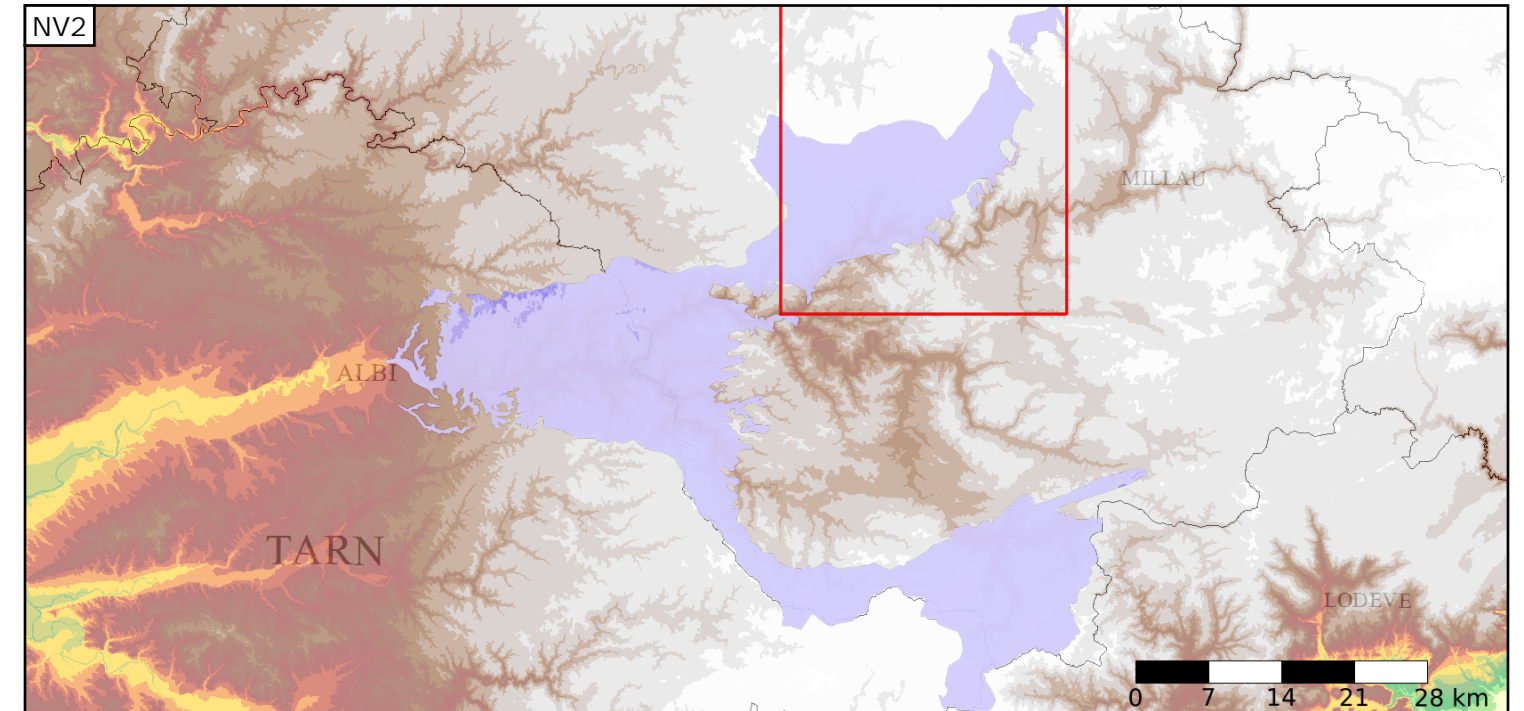
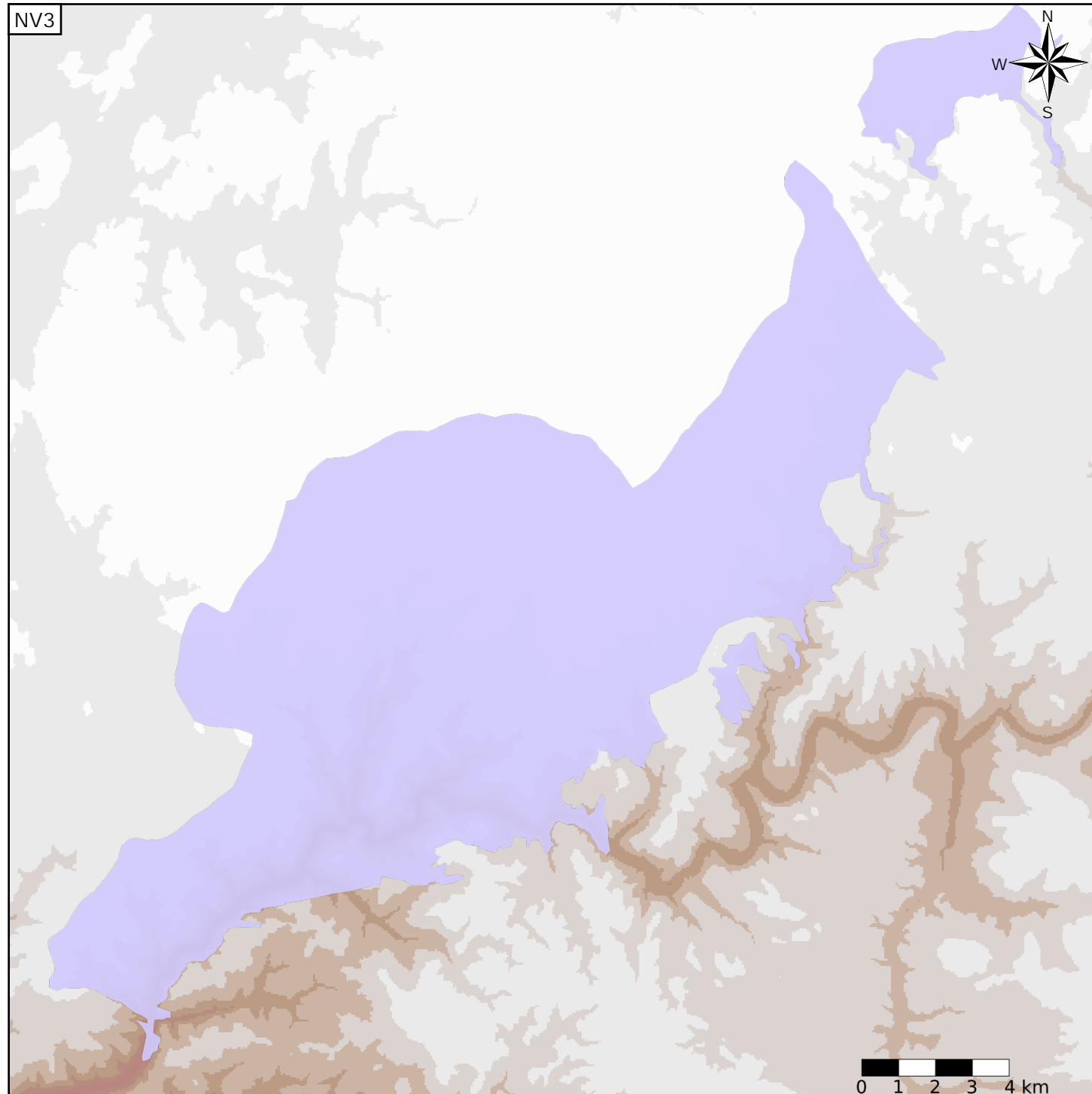
Caractéristiques de l'entité

Nature : 6 Unité semi-perméable  
 Etat : 2 Entité hydrogéologique à nappe libre  
 Thème : 3 Socle  
 Type de milieu : 2 Milieu fissuré  
 Origine de la construction : 1 Carte géologique ou hydrogéologique

Est incluse dans l'Entité Hydrogéologique 370AA  
 Socle du bassin versant du Tarn de sa source au confluent de l'Agout

Evolution entre la BDLISA V0 et la V1 :

Type de modification : Aucune modification



Est incluse dans l'Entité Hydrogéologique 370  
 Socle dans le bassin versant de la Garonne

