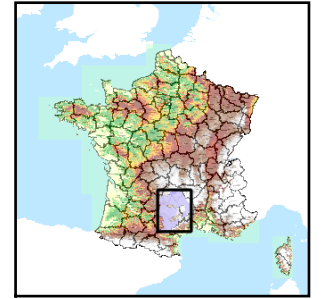


Code de l'Entité Hydrogéologique régionale 370AA



Nom de l'Entité Hydrogéologique Socle du bassin versant du Tarn de sa source au confluent de l'Agout



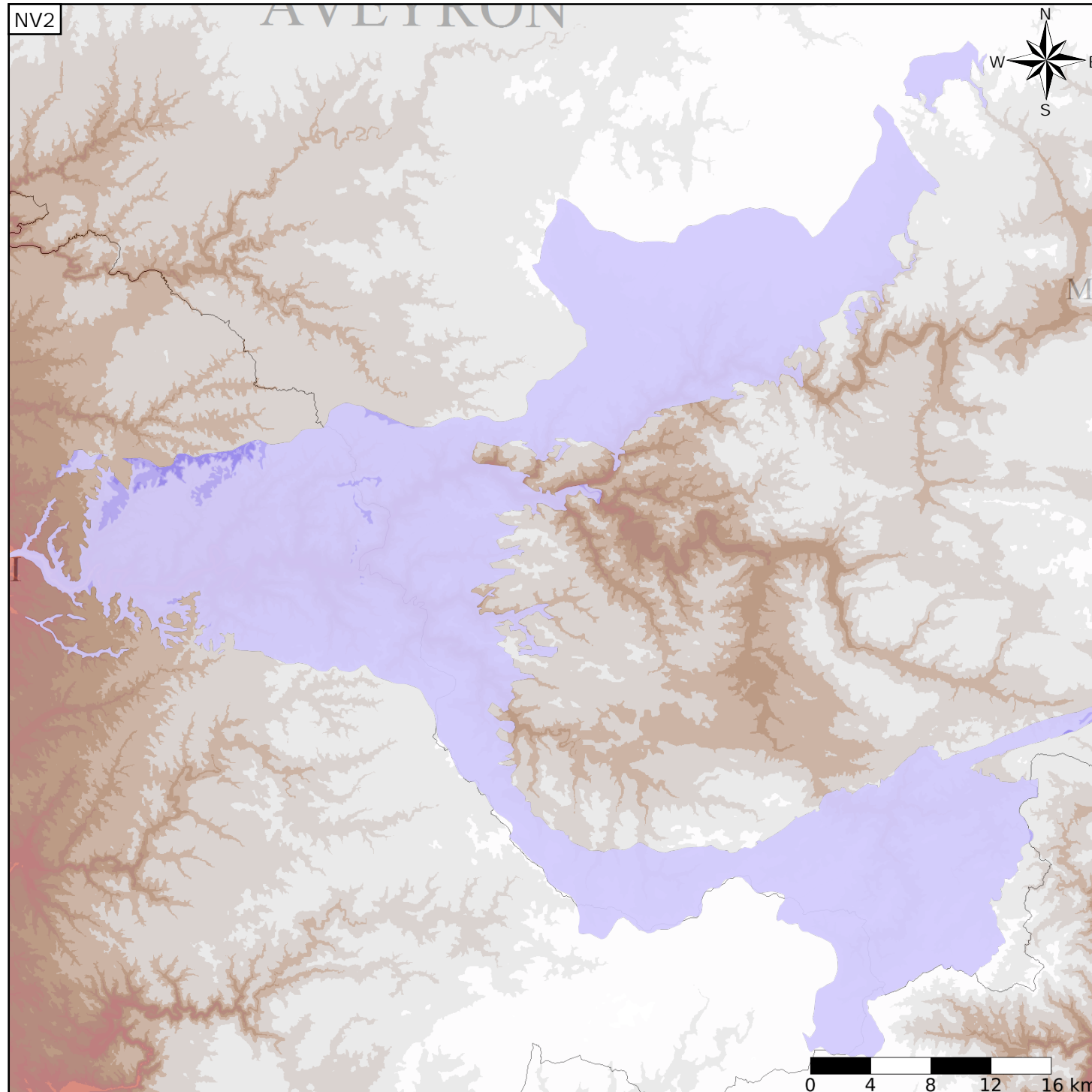
Caractéristiques de l'entité

Nature : 4 Domaine hydrogéologique
 Etat : 3 Entité hydrogéologique à parties libres et captives
 Thème : 3 Socle
 Type de milieu : 2 Milieu fissuré
 Origine de la construction : 4 Agrégation par héritage

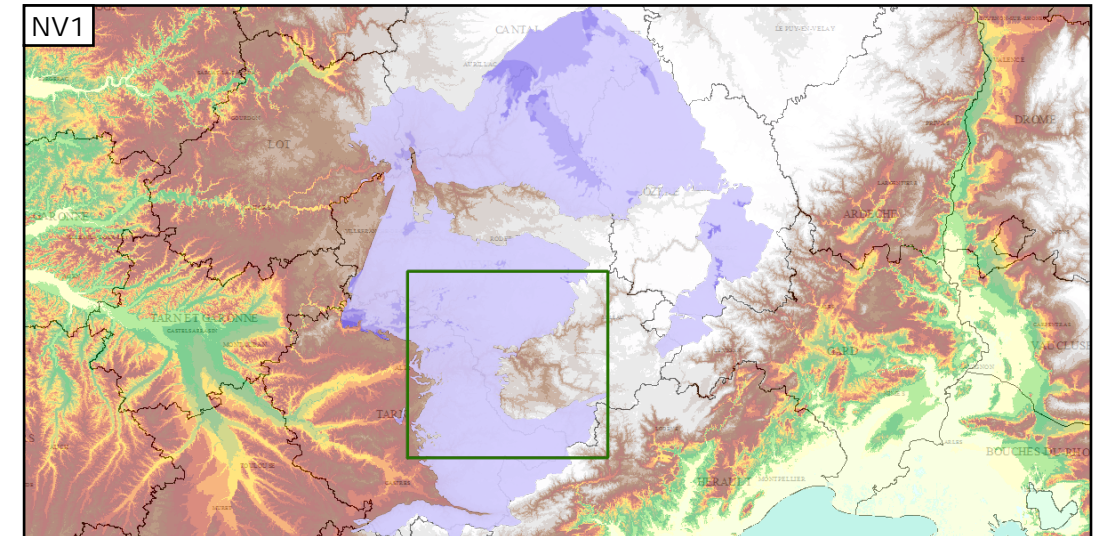
Est incluse dans l'Entité Hydrogéologique 370
 Socle dans le bassin versant de la Garonne

Evolution entre la BDLISA V0 et la V1 :

Type de modification : Aucune modification



Représentation de l'entité



Les entités locales suivantes sont rattachées à cette entité régionale

370AA05	Socle du bassin versant du Tarn du confluent de la Jonte au confluent de la Dourbie auquel est rattaché une partie du bassin du confluent de la Dourbie au confluent du Dourdou
370AA06	Socle du bassin versant du Dourdou et de la Nuéjols
370AA07	Socle du bassin versant du Tarn du confluent du Dourdou au confluent de la Rance
370AA08	Socle du bassin versant de la Rance
370AA09	Socle du bassin versant du Tarn du confluent de la Rance au confluent du Sarlan
370AA10	Socle du bassin versant du Tarn du confluent du Sarlan (inclus) au confluent de l'Agout
370AA60	Gneiss du bassin versant du Dourdou
370AA61	Schistes du bassin versant du Dourdou
370AA62	Bassin houiller de Graissessac dans le bassin versant du Dourdou