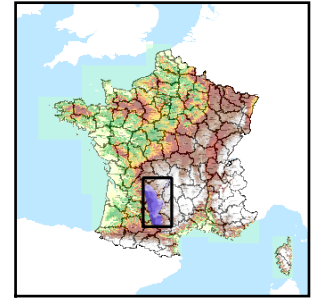


Code de l'Entité Hydrogéologique locale 368AA01



Nom de l'Entité Hydrogéologique Schistes, grès, conglomérats du Stéphaniens nord-aquitain



Caractéristiques de l'entité

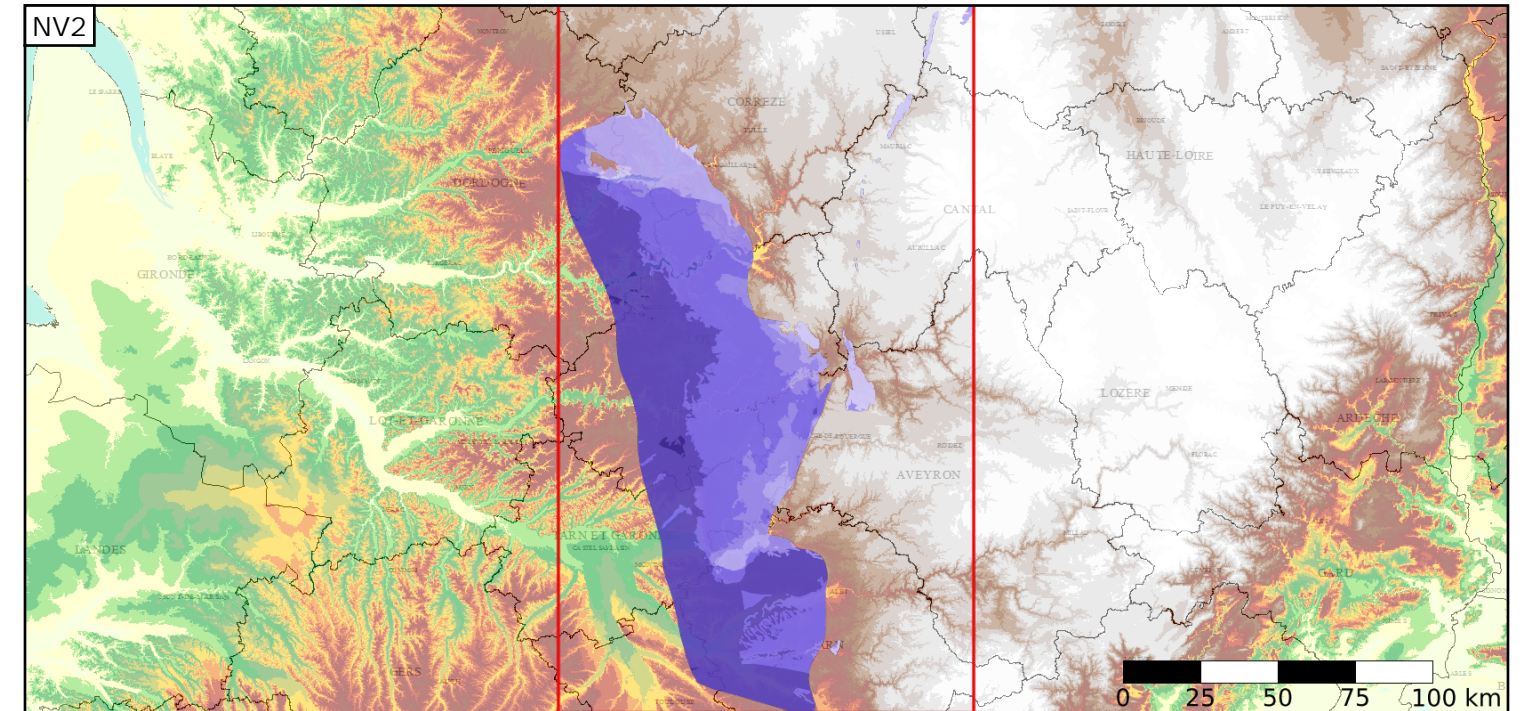
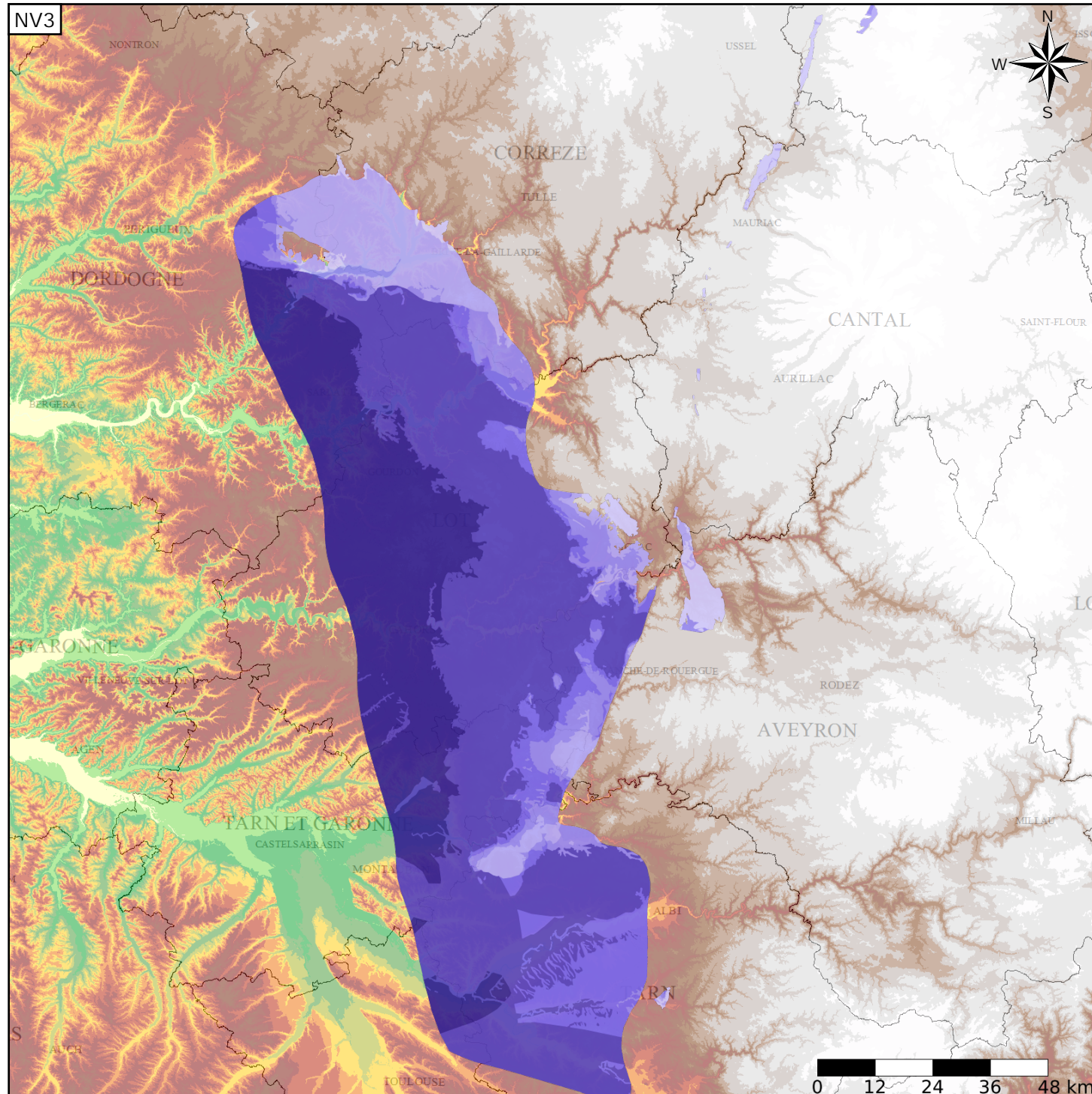
- Nature : 6 Unité semi-perméable
- Etat : 1 Entité hydrogéologique à nappe captive
- Thème : 2 Sédimentaire
- Type de milieu : 4 Double porosité : matricielle et de fissures
- Origine de la construction : 1 Carte géologique ou hydrogéologique

Evolution entre la BDLISA V0 et la V1 :

Type de modification : Aucune modification

Est incluse dans l'Entité Hydrogéologique 368AA

Schistes, grès et conglomérats du Stéphaniens du bassin Adour-Garonne



Est incluse dans l'Entité Hydrogéologique 368

Schistes, grès et conglomérats du Stéphaniens du nord du Bassin Aquitain

Représentation de l'entité

- Ordre 1
- Ordre 2
- Ordre 3
- Ordre 4-5
- Ordre 6-10
- Ordre 11-20
- Ordre 21+

