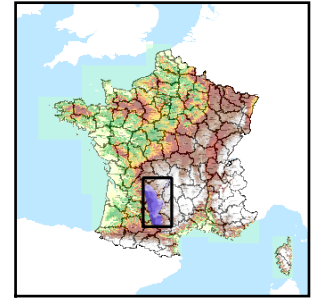




Code de l'Entité Hydrogéologique régionale 368AA

Nom de l'Entité Hydrogéologique Schistes, grès et conglomérats du Stephanien du bassin Adour-Garonne



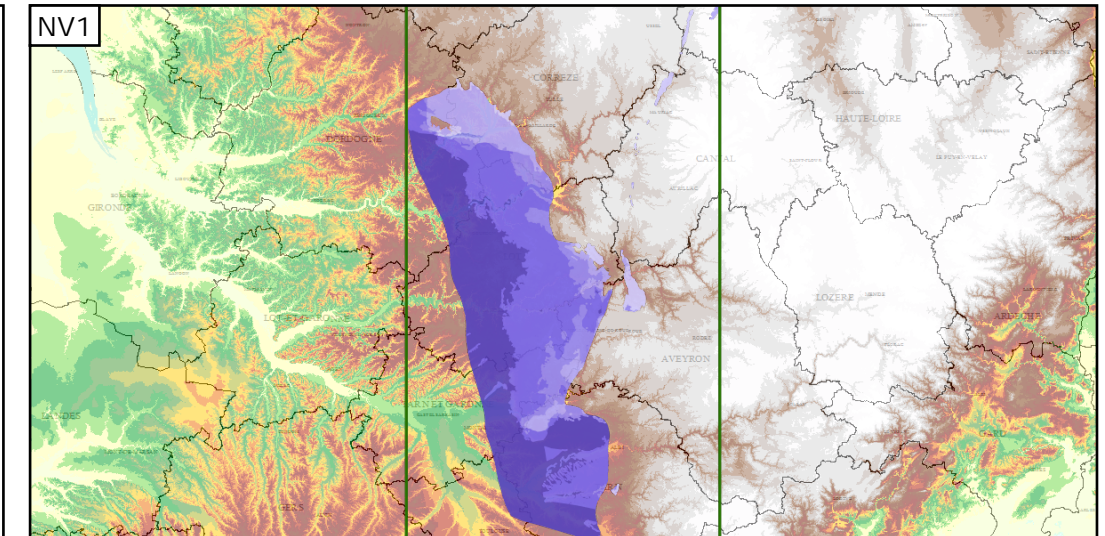
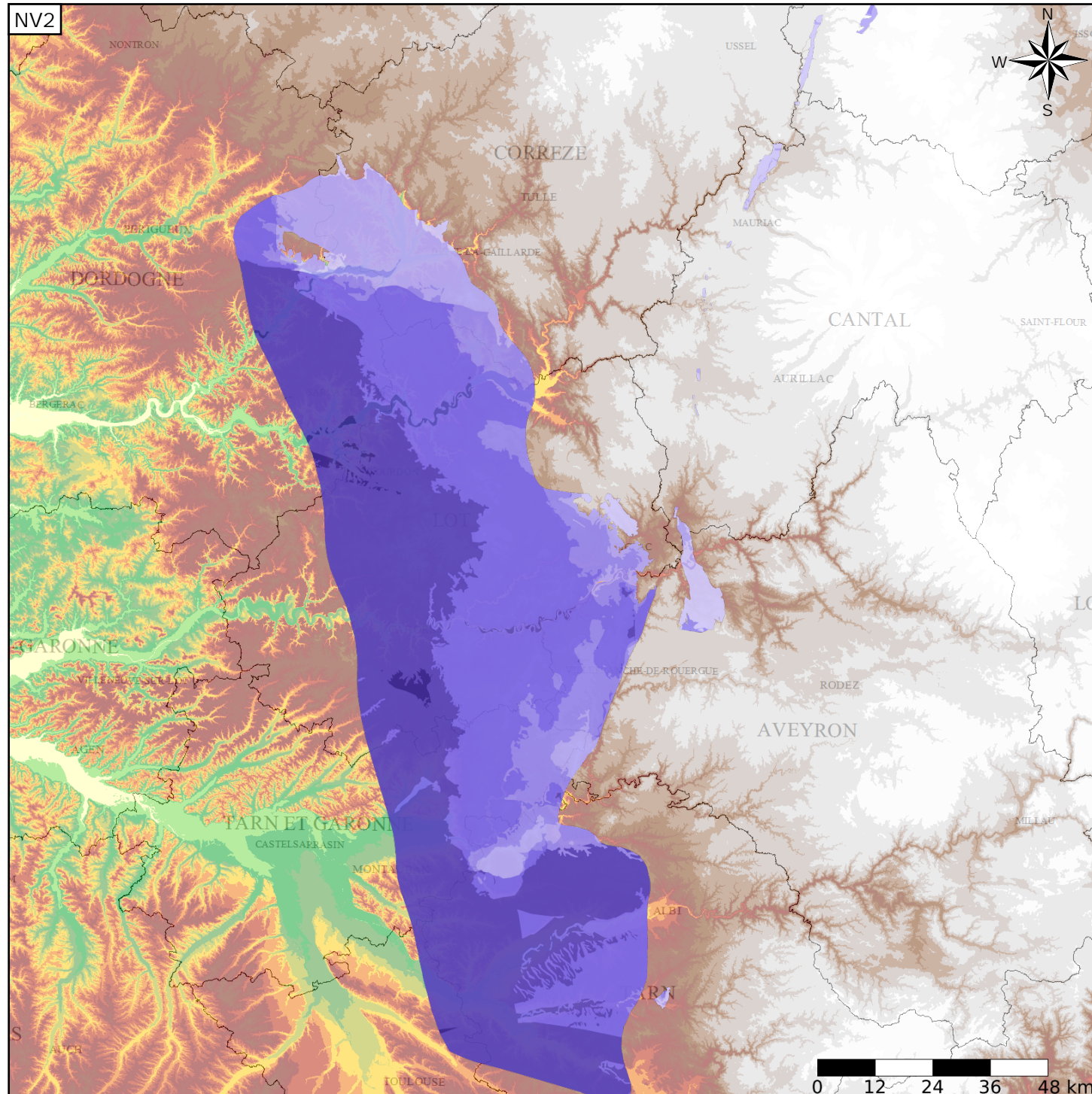
Caractéristiques de l'entité

- Nature : 4 Domaine hydrogéologique
- Etat : 2 Entité hydrogéologique à nappe libre
- Thème : 2 Sédimentaire
- Type de milieu : 4 Double porosité : matricielle et de fissures
- Origine de la construction : 4 Agrégation par héritage

Est incluse dans l'Entité Hydrogéologique 368
Schistes, grès et conglomérats du Stéphanien du nord du Bassin Aquitain

Evolution entre la BDLISA V0 et la V1 :

Type de modification : Aucune modification



Les entités locales suivantes sont rattachées à cette entité régionale

368AA01 | Schistes, grès, conglomérats du Stéphanien nord-aquitain