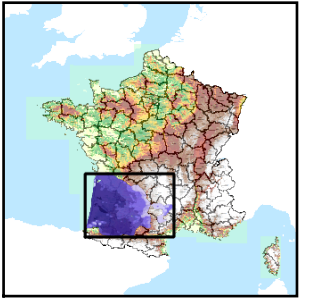


Code de l'Entité Hydrogéologique locale 366AC01



Nom de l'Entité Hydrogéologique Grès et conglomérats Permians a passees silto-pelitiques dans le bassin de Rodez



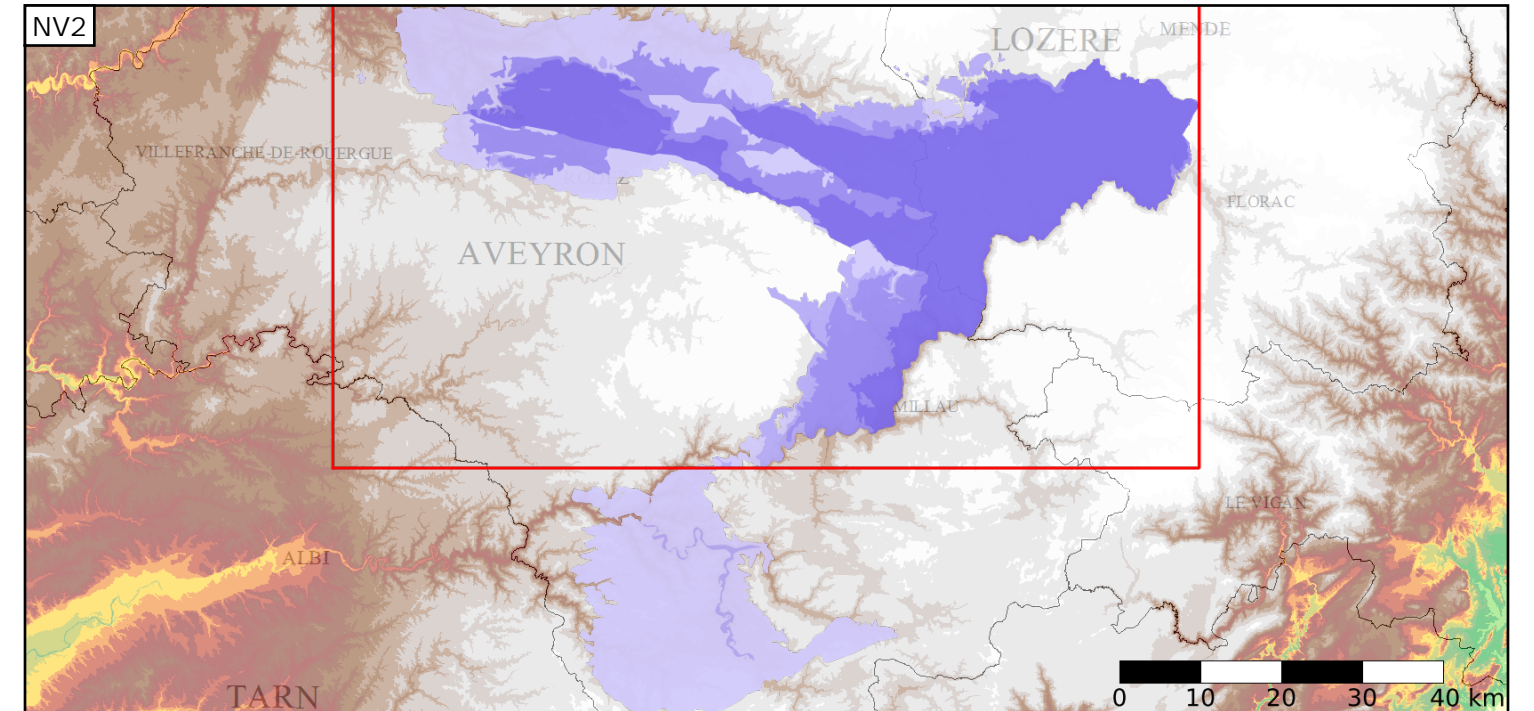
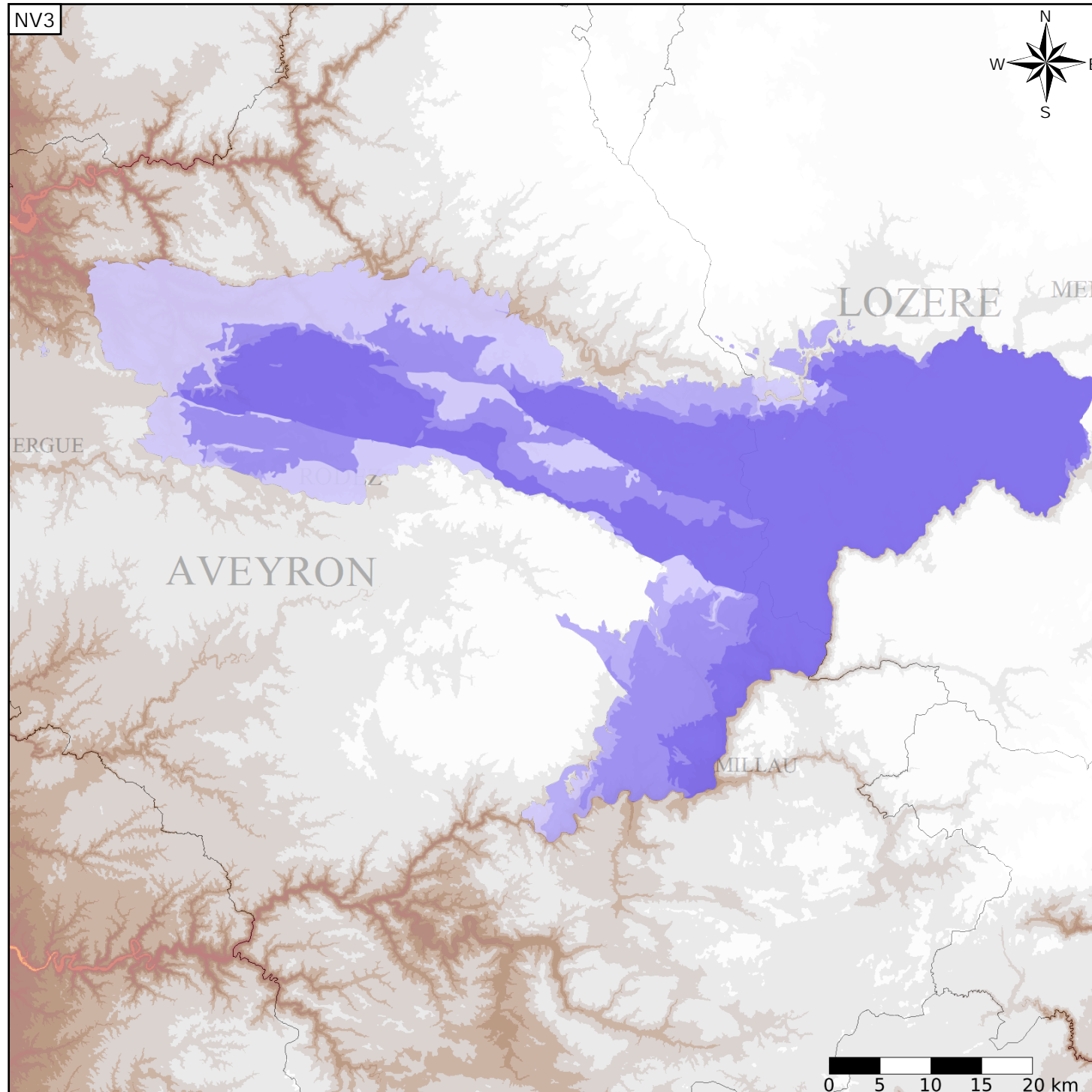
Caractéristiques de l'entité

- Nature : 5 Unité aquifère
- Etat : 3 Entité hydrogéologique à parties libres et captives
- Thème : 2 Sédimentaire
- Type de milieu : 4 Double porosité : matricielle et de fissures
- Origine de la construction : 1 Carte géologique ou hydrogéologique

Est incluse dans l'Entité Hydrogéologique 366AC
Grès et conglomérats du permo-trias dans le système des Grands Causses

Evolution entre la BDLISA V0 et la V1 :

Type de modification : Aucune modification



Est incluse dans l'Entité Hydrogéologique 366
Dolomies, grès et argilites du Permo-Trias du Bassin Aquitain

