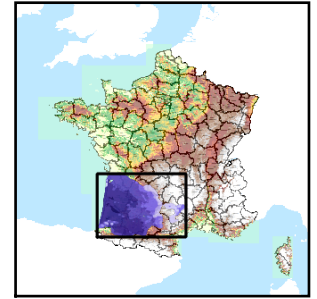


Code de l'Entité Hydrogéologique régionale 366AC



Nom de l'Entité Hydrogéologique Grès et conglomérats du permo-trias dans le système des Grands Causses



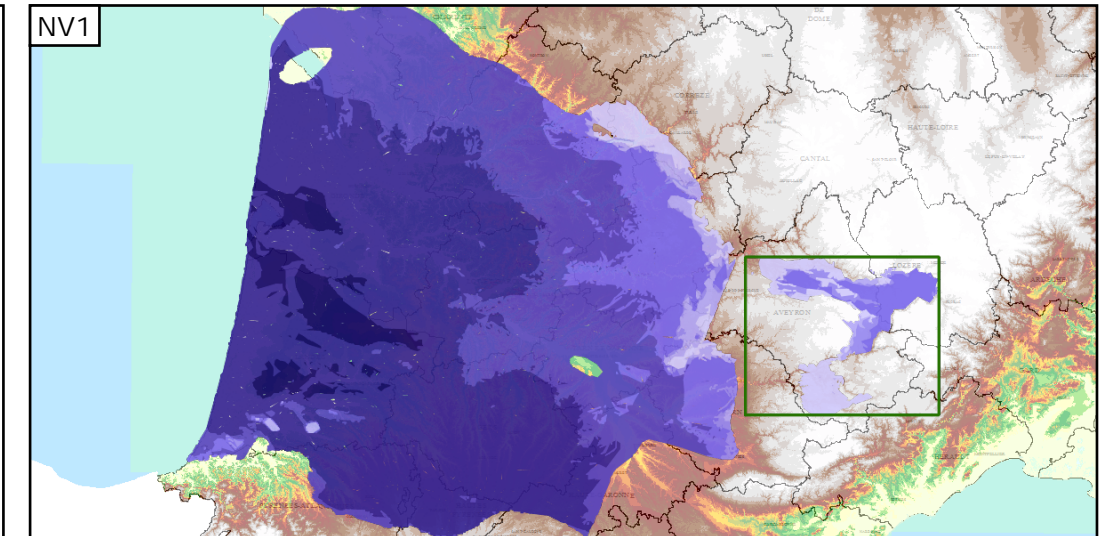
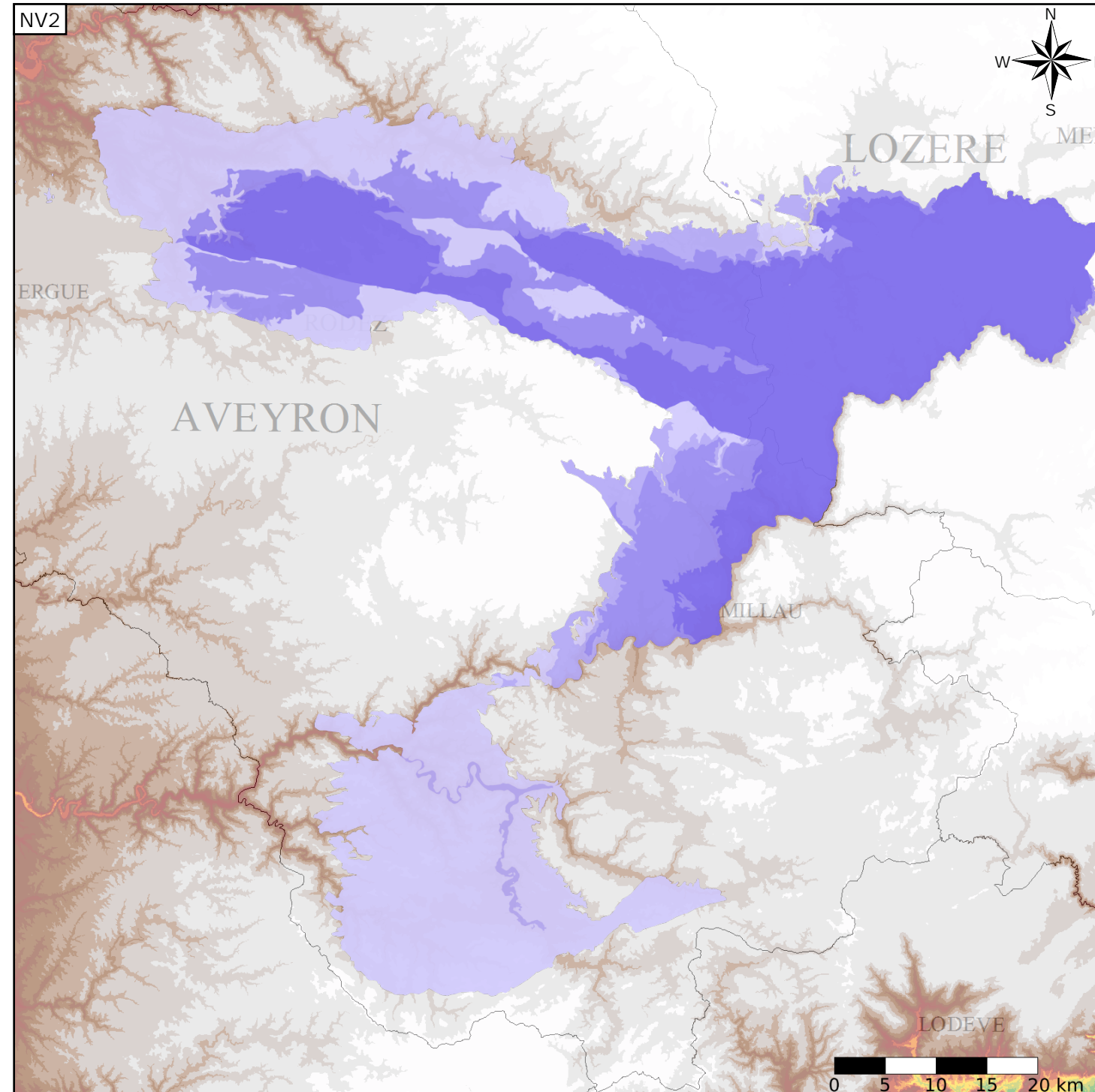
Caractéristiques de l'entité

- Nature : 3 Système aquifère
- Etat : 2 Entité hydrogéologique à nappe libre
- Thème : 2 Sédimentaire
- Type de milieu : 5 Double porosité : karstique et de fissures
- Origine de la construction : 4 Agrégation par héritage

Est incluse dans l'Entité Hydrogéologique 366
Dolomies, grès et argilites du Permo-Trias du Bassin Aquitain

Evolution entre la BDLISA V0 et la V1 :

Type de modification : Aucune modification



Les entités locales suivantes sont rattachées à cette entité régionale

- 366AC01 Grès et conglomérats Permien à passées silto-pelitiques dans le bassin de Rodez
- 366AC02 Grès et conglomérats Permien à passées silto-pelitiques dans le bassin de Saint-Affrique