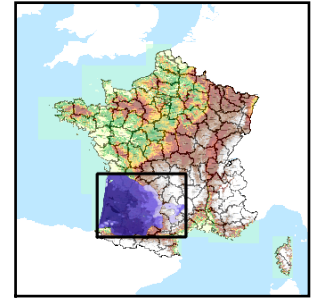


Code de l'Entité Hydrogéologique locale 366AA01  
 Nom de l'Entité Hydrogéologique Grès et dolomie du Permo - Trias



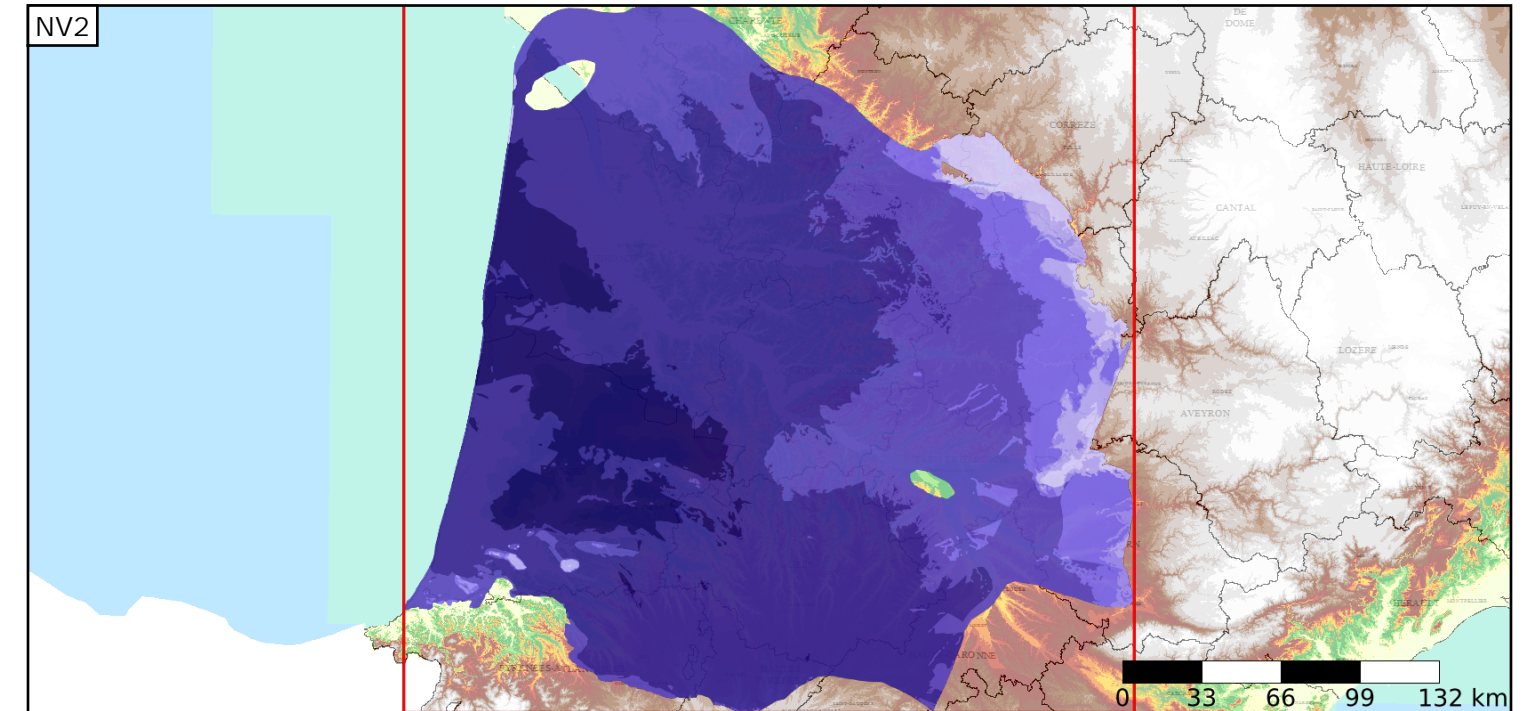
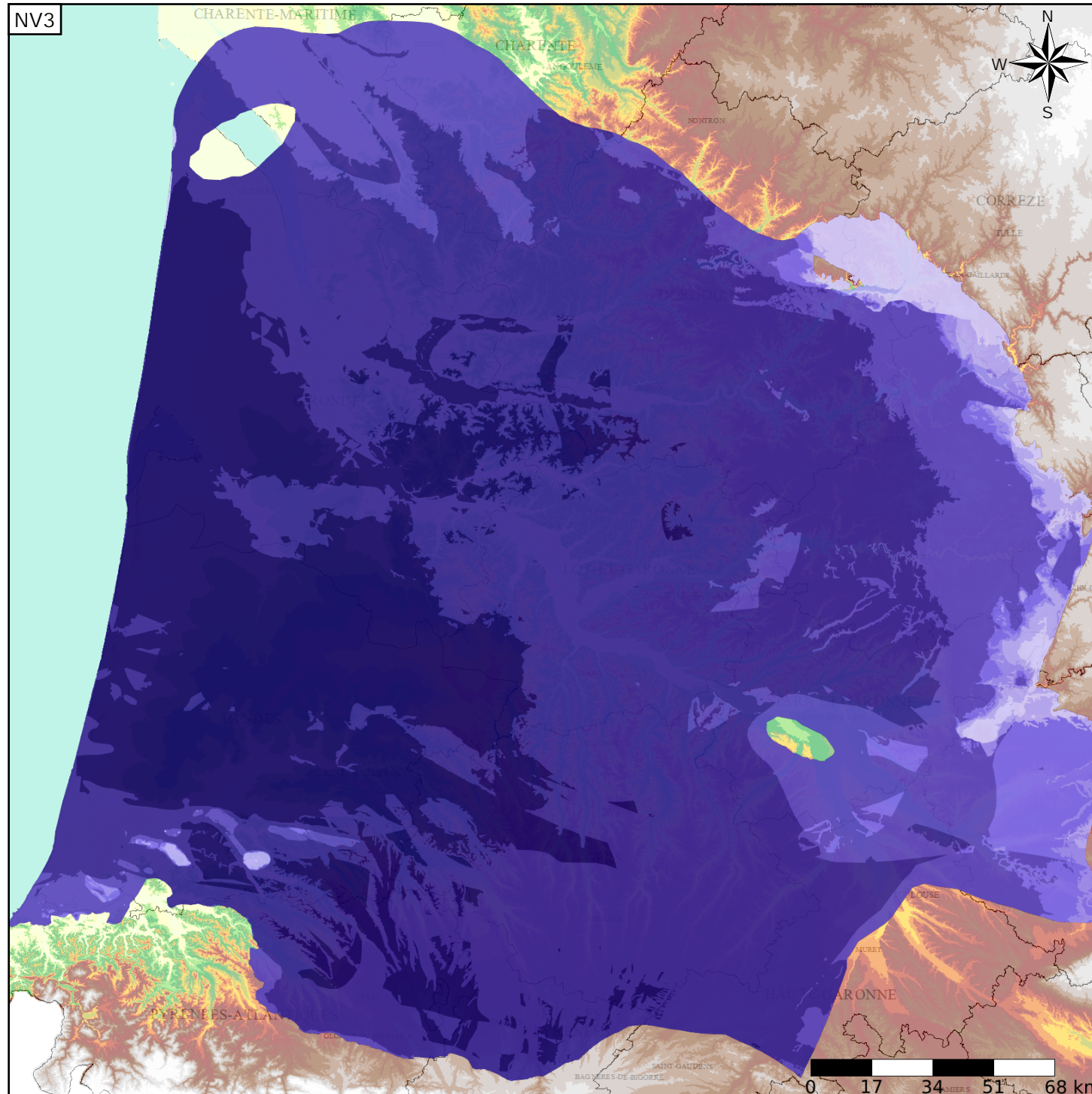
Caractéristiques de l'entité

Nature : 6 Unité semi-perméable  
 Etat : 1 Entité hydrogéologique à nappe captive  
 Thème : 2 Sédimentaire  
 Type de milieu : 8 Double porosité : matricielle et karstique  
 Origine de la construction : 1 Carte géologique ou hydrogéologique

Est incluse dans l'Entité Hydrogéologique 366AA  
 Dolomies, grès et argilites du permo-trias du Bassin Aquitain

Evolution entre la BDLISA V0 et la V1 :

Type de modification : Mise(s) à jour mineure(s) des informations attributaires de l'entité



Est incluse dans l'Entité Hydrogéologique 366  
 Dolomies, grès et argilites du Permo-Trias du Bassin Aquitain

