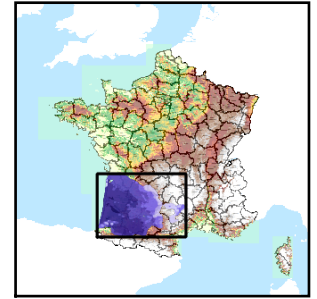




Code de l'Entité Hydrogéologique régionale 366AA

Nom de l'Entité Hydrogéologique Dolomies, grès et argilites du permo-trias du Bassin Aquitain



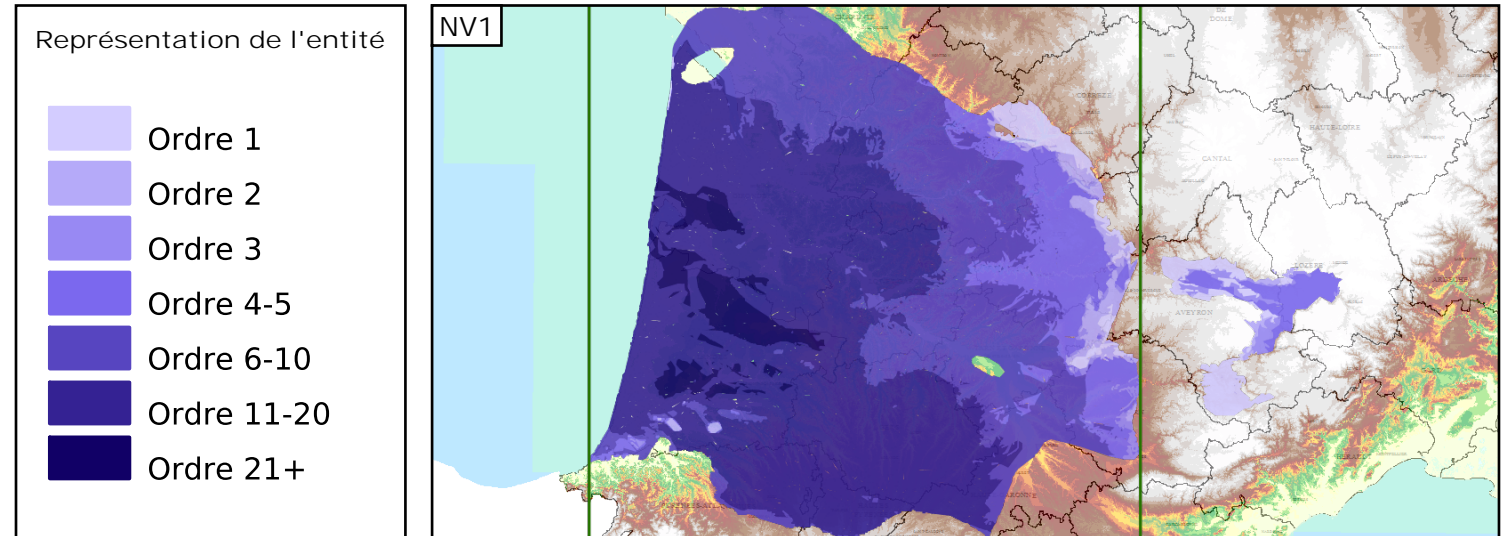
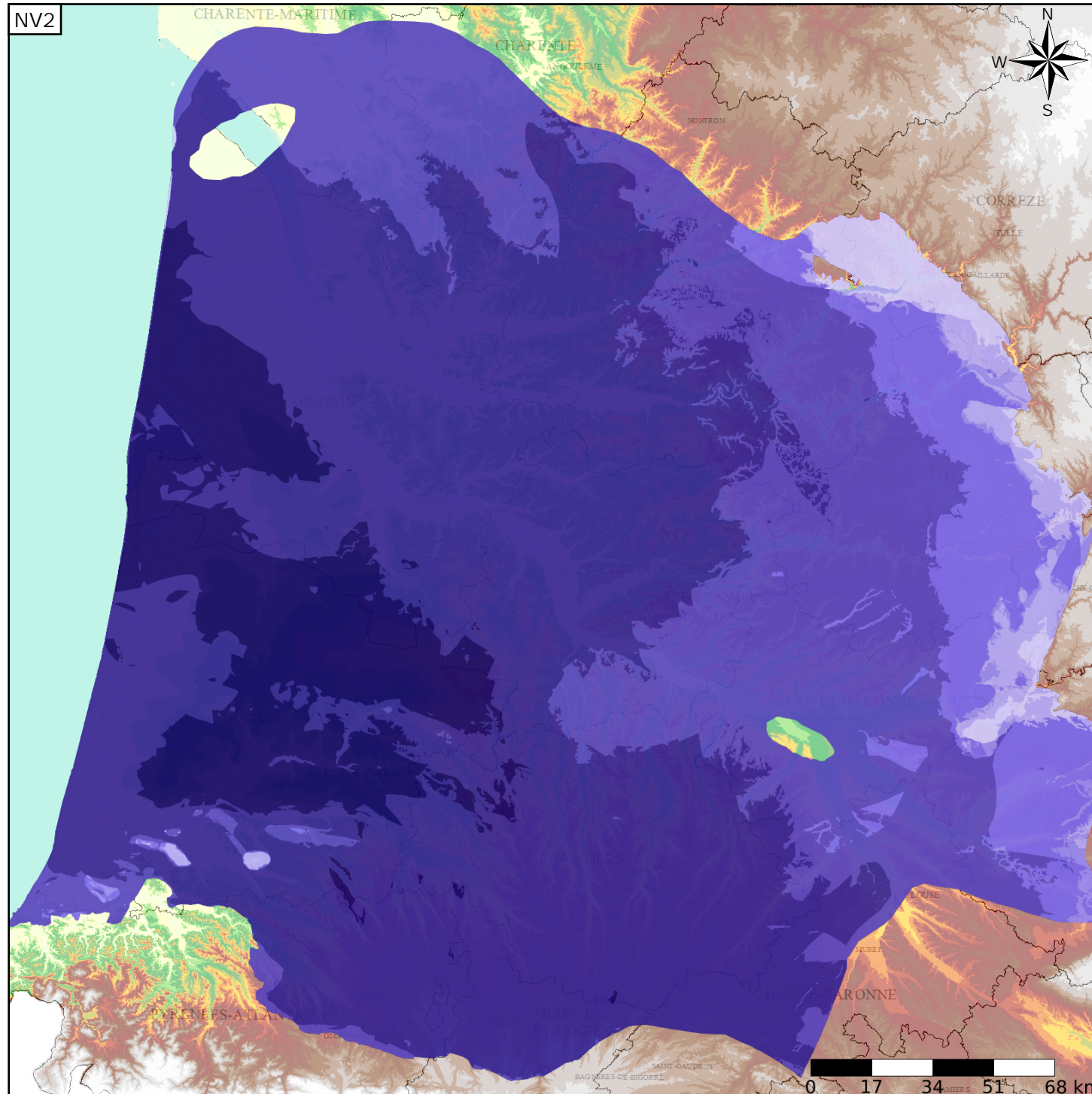
Caractéristiques de l'entité

- Nature : 3 Système aquifère
- Etat : 2 Entité hydrogéologique à nappe libre
- Thème : 2 Sédimentaire
- Type de milieu : 5 Double porosité : karstique et de fissures
- Origine de la construction : 4 Agrégation par héritage

Est incluse dans l'Entité Hydrogéologique 366
Dolomies, grès et argilites du Permo-Trias du Bassin Aquitain

Evolution entre la BDLISA V0 et la V1 :

Type de modification : Aucune modification



Les entités locales suivantes sont rattachées à cette entité régionale

366AA01 | Grès et dolomie du Permo - Trias