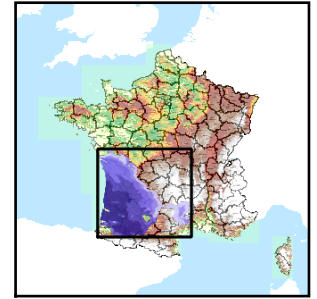


Code de l'Entité Hydrogéologique locale 362AG01



Nom de l'Entité Hydrogéologique Grès et dolomies infra-Toarcien - parties profondes captives



Caractéristiques de l'entité

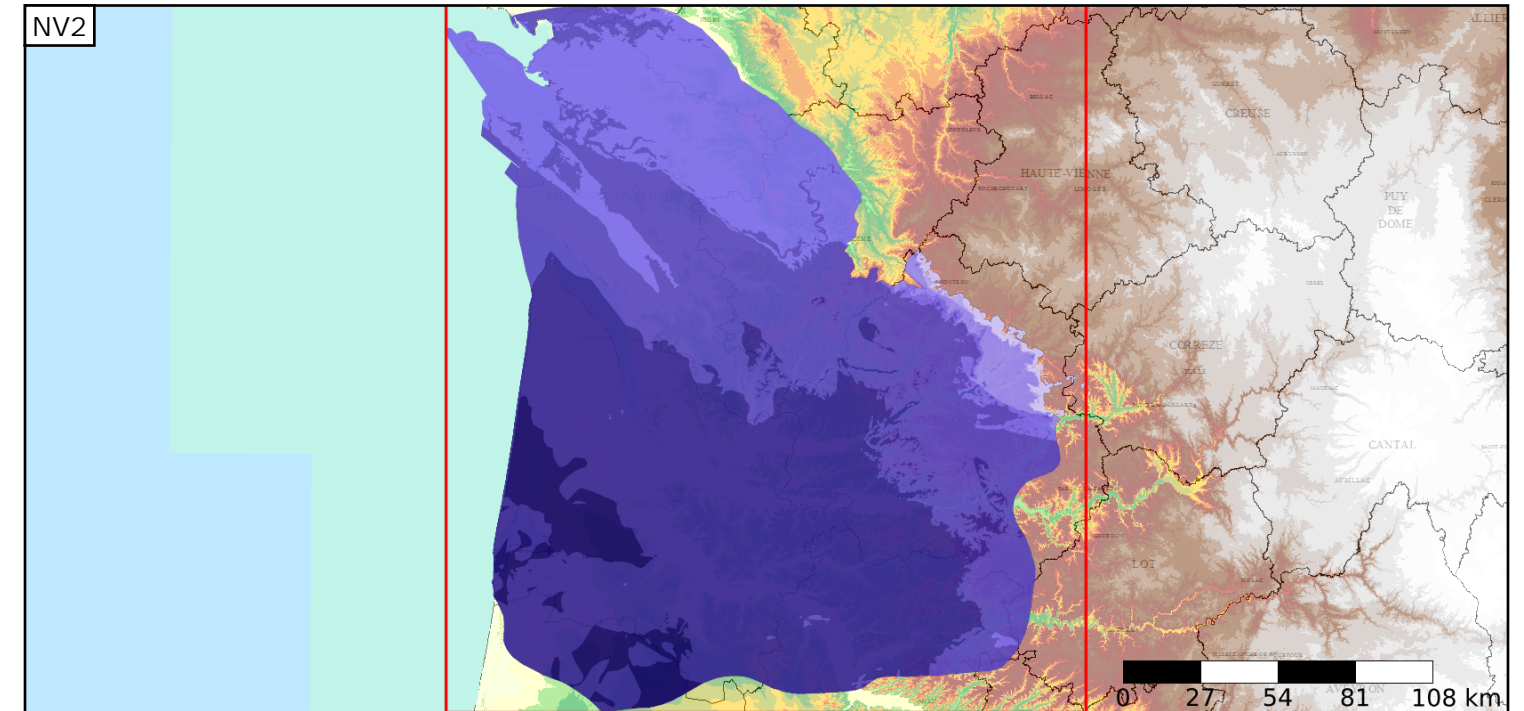
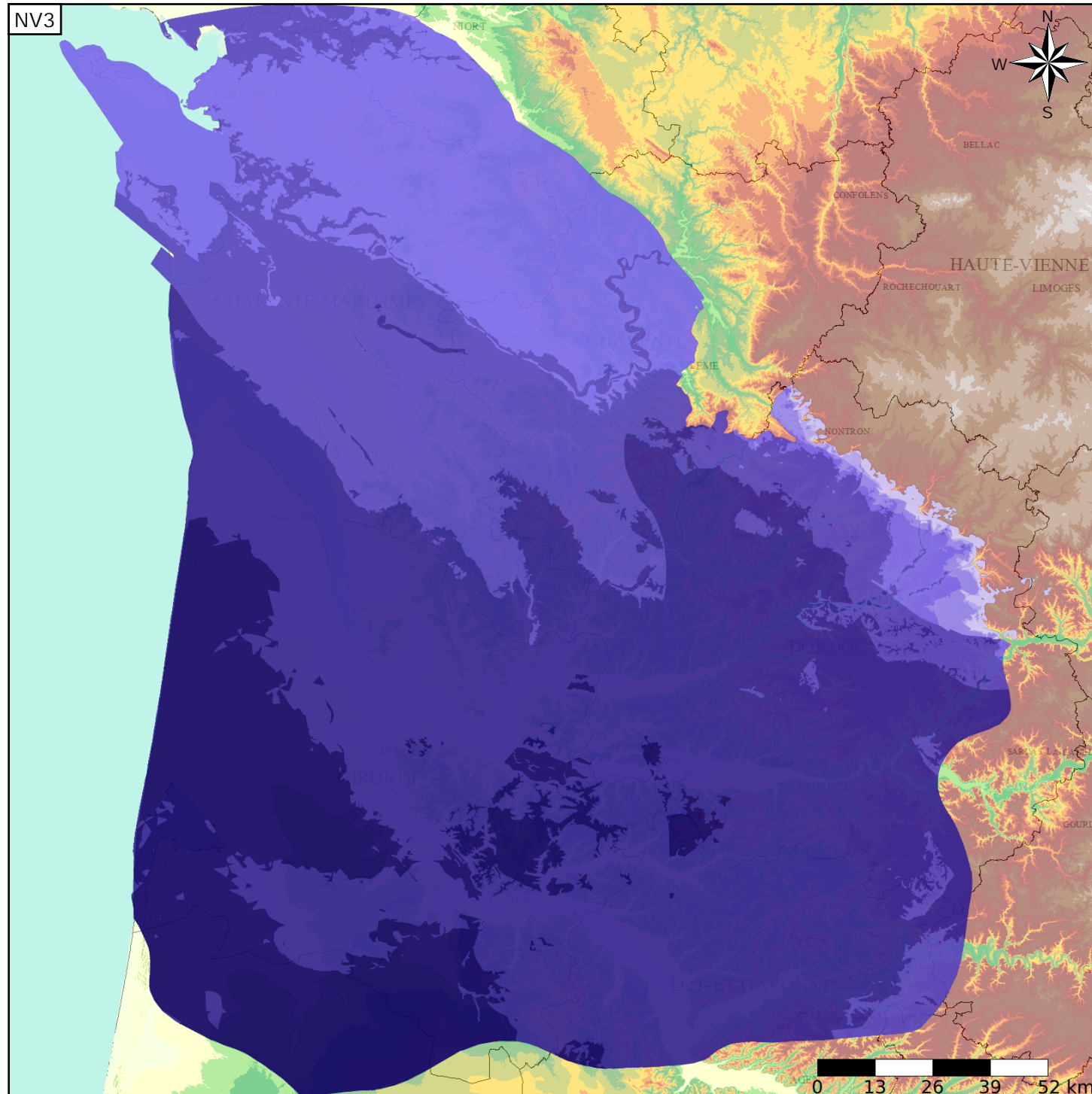
- Nature : 5 Unité aquifère
- Etat : 1 Entité hydrogéologique à nappe captive
- Thème : 2 Sédimentaire
- Type de milieu : 8 Double porosité : matricielle et karstique
- Origine de la construction : 1 Carte géologique ou hydrogéologique

Est incluse dans l'Entité Hydrogéologique 362AG

Grès et dolomies de l'Infra-toarcien du Bassin Aquitain, au sud de la faille d'aiffres-boutonne

Evolution entre la BDLISA V0 et la V1 :

Type de modification : Mises à jour mineures de la géométrie et des informations attributaires de l'entité



Est incluse dans l'Entité Hydrogéologique 362

Grand système aquifère des calcaires, grès, dolomies et anhydrite de l'Infra-Toarcien du Bassin Aquitain et de ses bordures

Représentation de l'entité

- Ordre 1
- Ordre 2
- Ordre 3
- Ordre 4-5
- Ordre 6-10
- Ordre 11-20
- Ordre 21+

