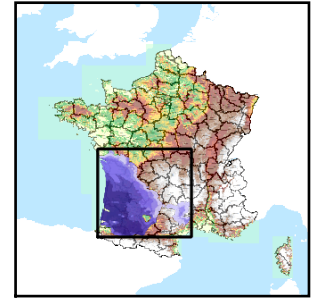


Code de l'Entité Hydrogéologique locale 362AF01



Nom de l'Entité Hydrogéologique Calcaires et dolomies et calcaires à Oolithes de l'Infra-Toarcien dans le bassin versant de la Sèvre Niortaise, nord du bassin aquitaine



Caractéristiques de l'entité

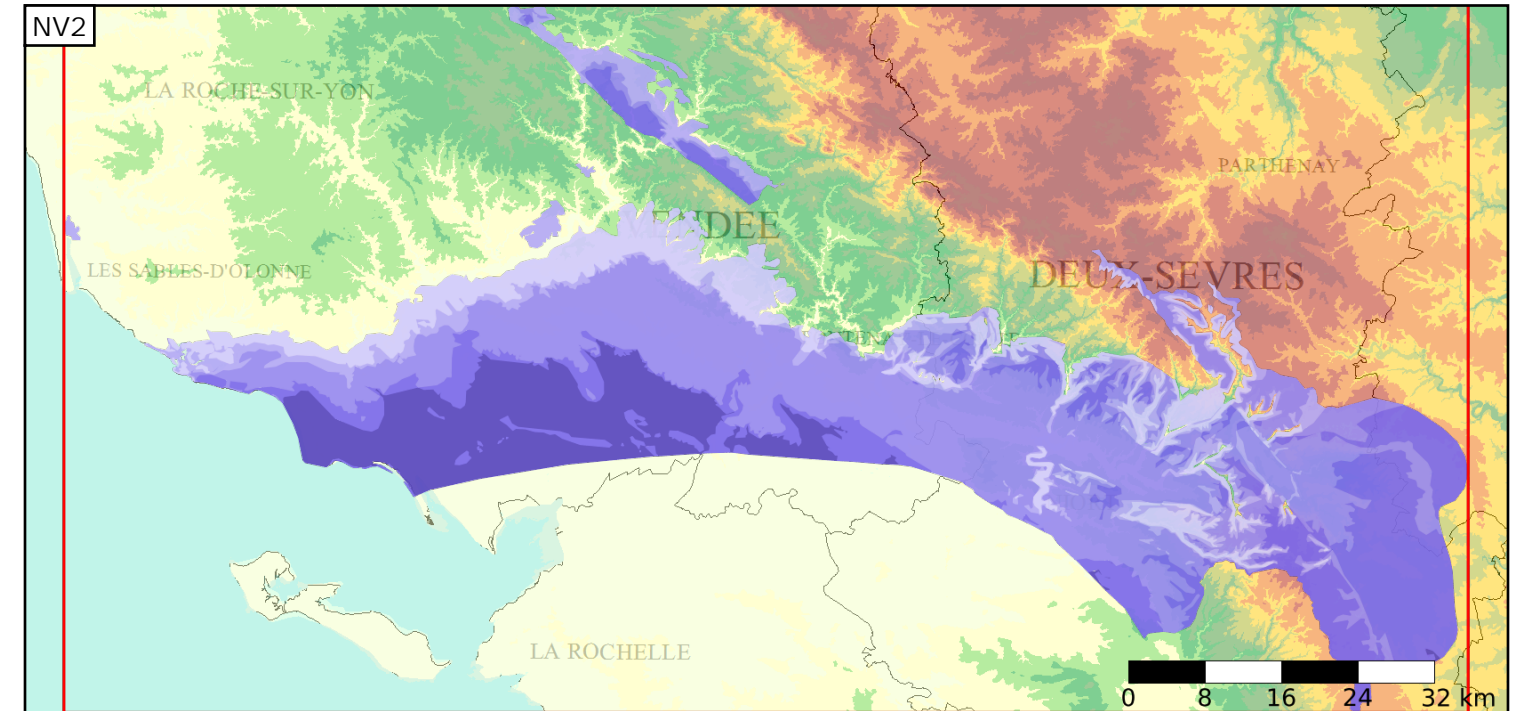
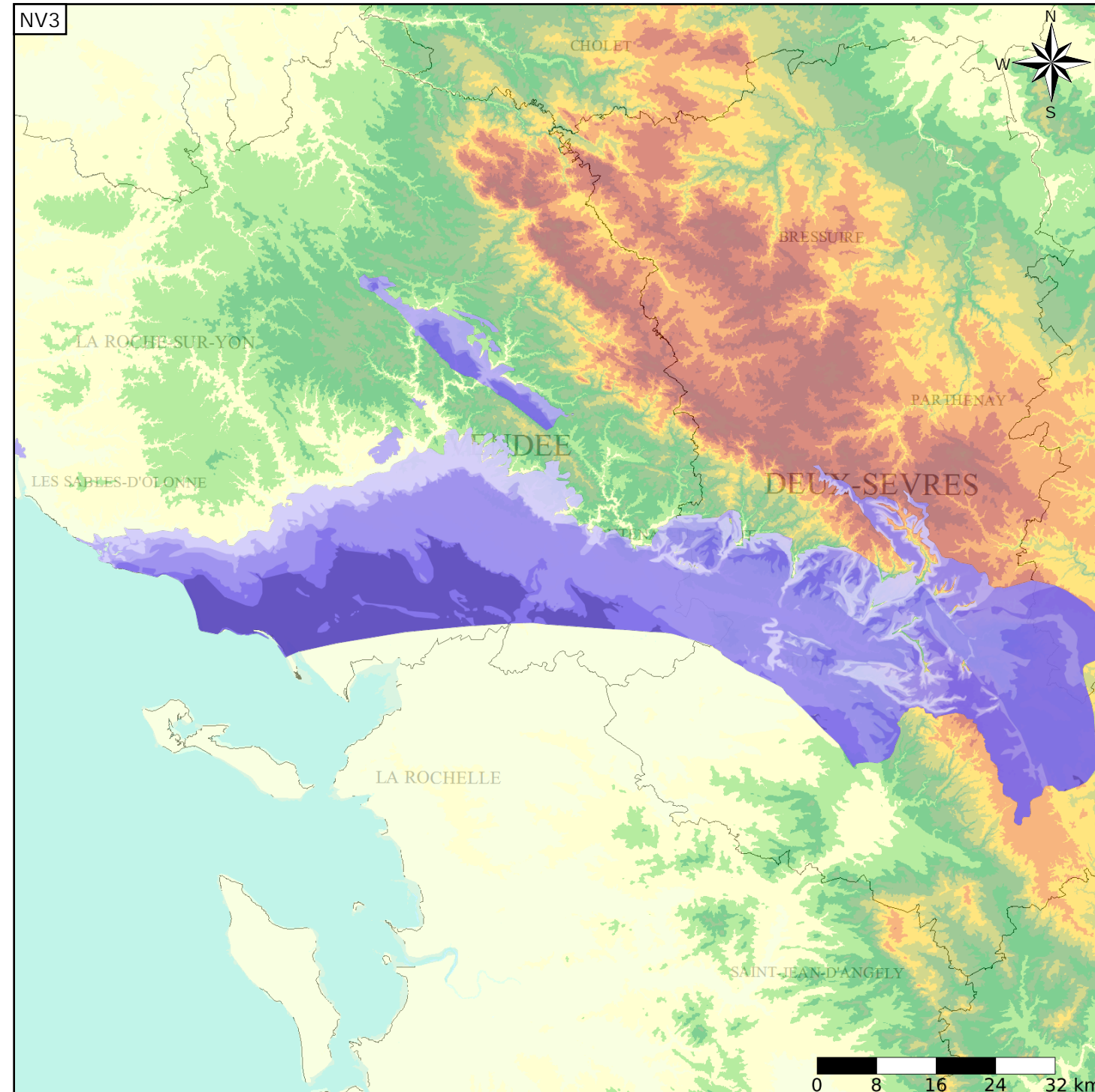
Nature : 5 Unité aquifère
 Etat : 3 Entité hydrogéologique à parties libres et captives
 Thème : 2 Sédimentaire
 Type de milieu : 1 Milieu poreux
 Origine de la construction : 1 Carte géologique ou hydrogéologique

Evolution entre la BDLISA V0 et la V1 :

Type de modification : Aucune modification

Est incluse dans l'Entité Hydrogéologique 362AF

Calcaires et dolomies et calcaires à Oolithes de l'Infra-Toarcien dans le bassin versant de la Sèvre Niortaise, nord du Bassin aquitain



Est incluse dans l'Entité Hydrogéologique 362

Grand système aquifère des calcaires, grès, dolomies et anhydrite de l'Infra-Toarcien du Bassin Aquitain et de ses bordures

Représentation de l'entité

- Ordre 1
- Ordre 2
- Ordre 3
- Ordre 4-5
- Ordre 6-10
- Ordre 11-20
- Ordre 21+

