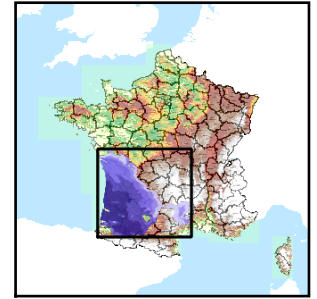


Code de l'Entité Hydrogéologique régionale 362AF



Nom de l'Entité Hydrogéologique Calcaires et dolomies et calcaires à Oolithes de l'Infra-Toarcien dans le bassin versant de la Sèvre Niortaise, nord du Bassin aquitain



Caractéristiques de l'entité

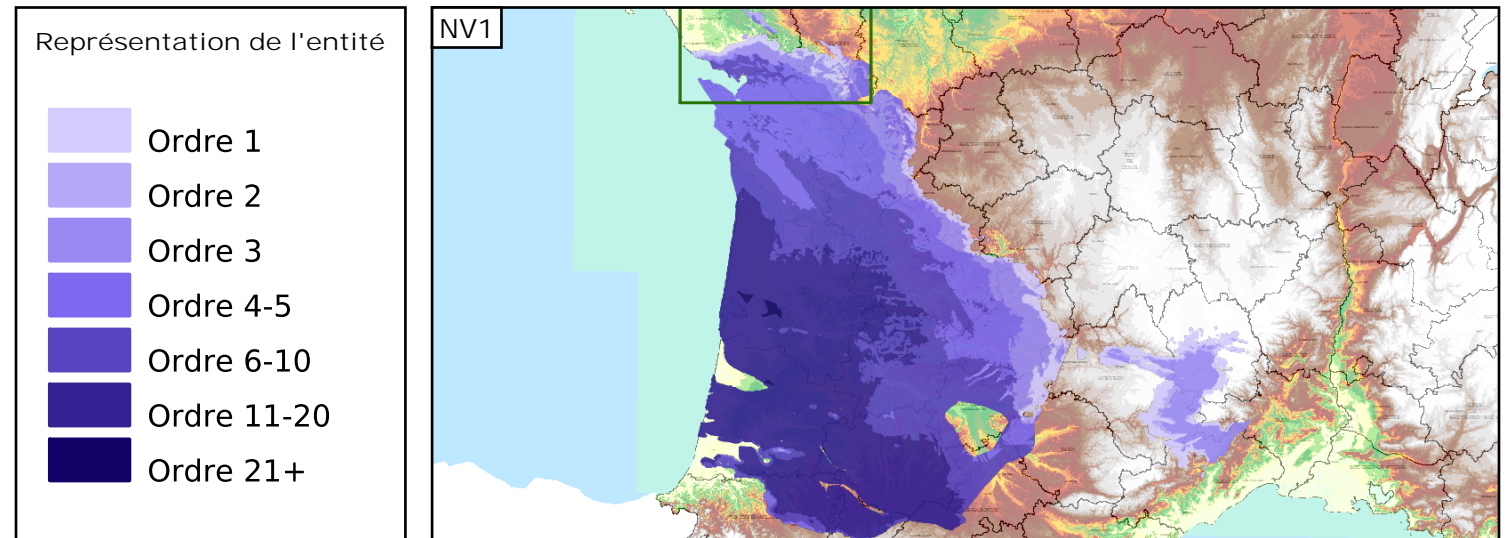
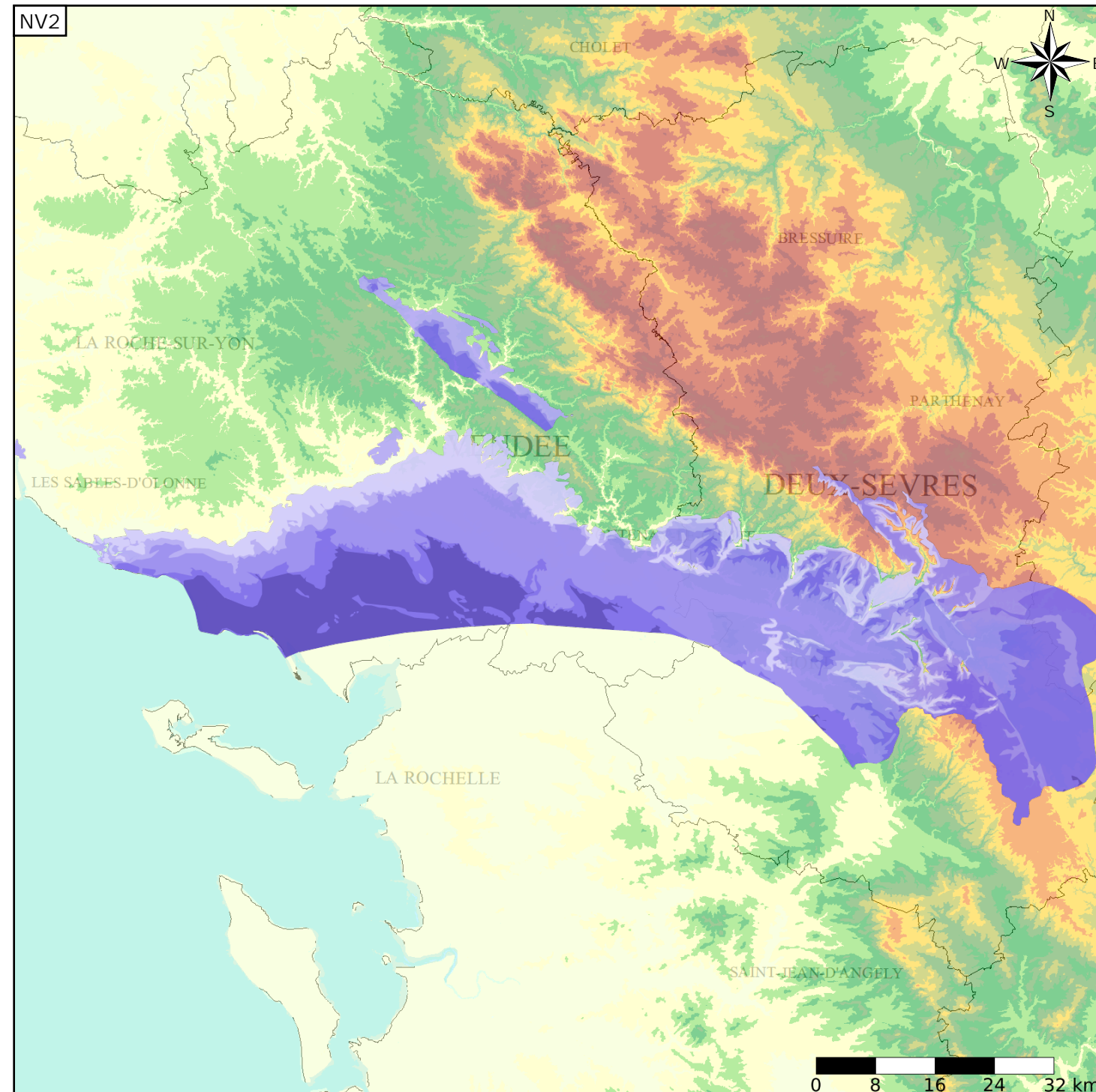
Nature : 3 Système aquifère
 Etat : 2 Entité hydrogéologique à nappe libre
 Thème : 2 Sédimentaire
 Type de milieu : 1 Milieu poreux
 Origine de la construction : 4 Agrégation par héritage

Est incluse dans l'Entité Hydrogéologique 362

Grand système aquifère des calcaires, grès, dolomies et anhydrite de l'Infra-Toarcien du Bassin Aquitain et de ses bordures

Evolution entre la BDLISA V0 et la V1 :

Type de modification : Aucune modification



Les entités locales suivantes sont rattachées à cette entité régionale

362AF01 | Calcaires et dolomies et calcaires à Oolithes de l'Infra-Toarcien dans le bassin versant de la Sèvre Niortaise, nord du bassin aquitain