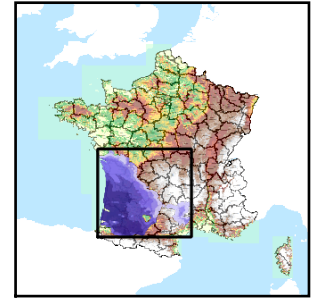


Code de l'Entité Hydrogéologique locale 362AE02



Nom de l'Entité Hydrogéologique Grès et dolomies infra-Toarcien affleurant, vallée de la Légère



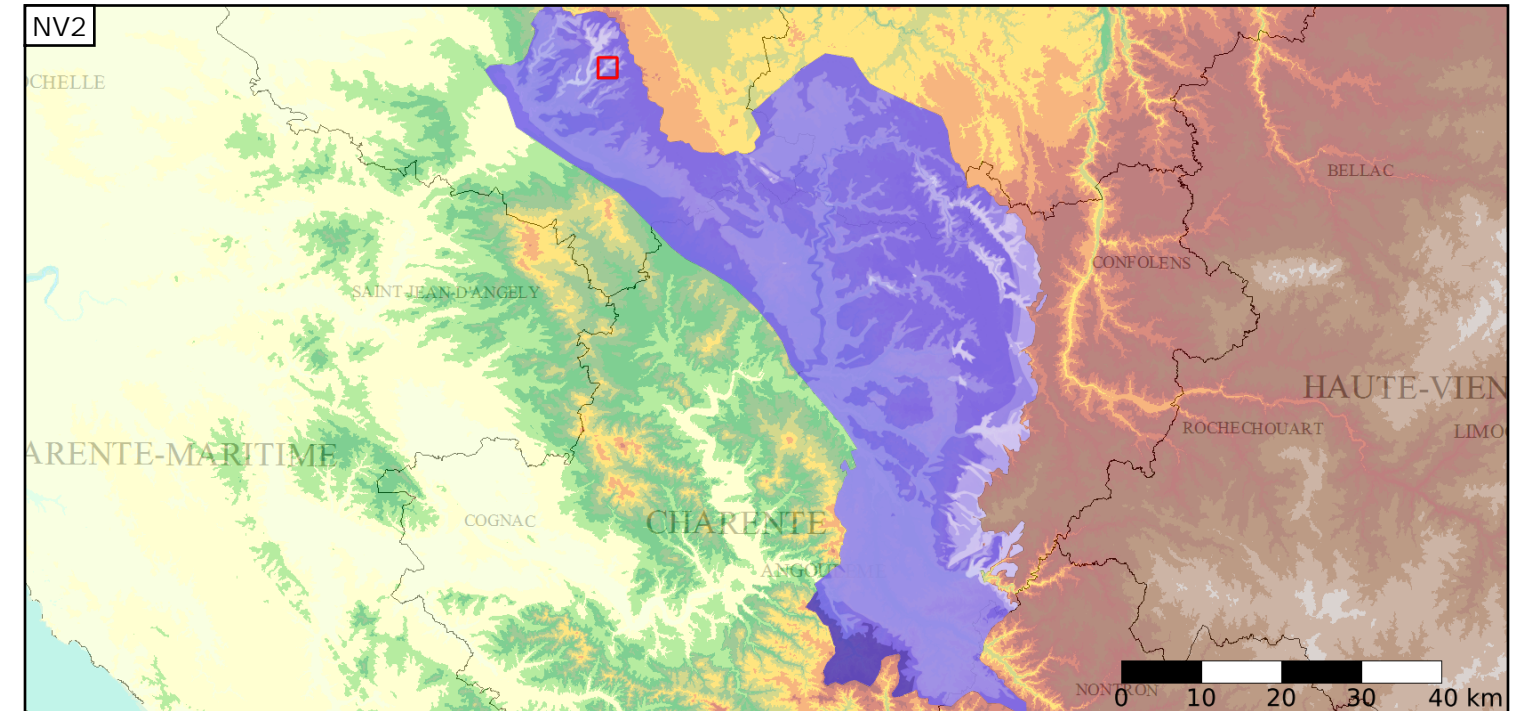
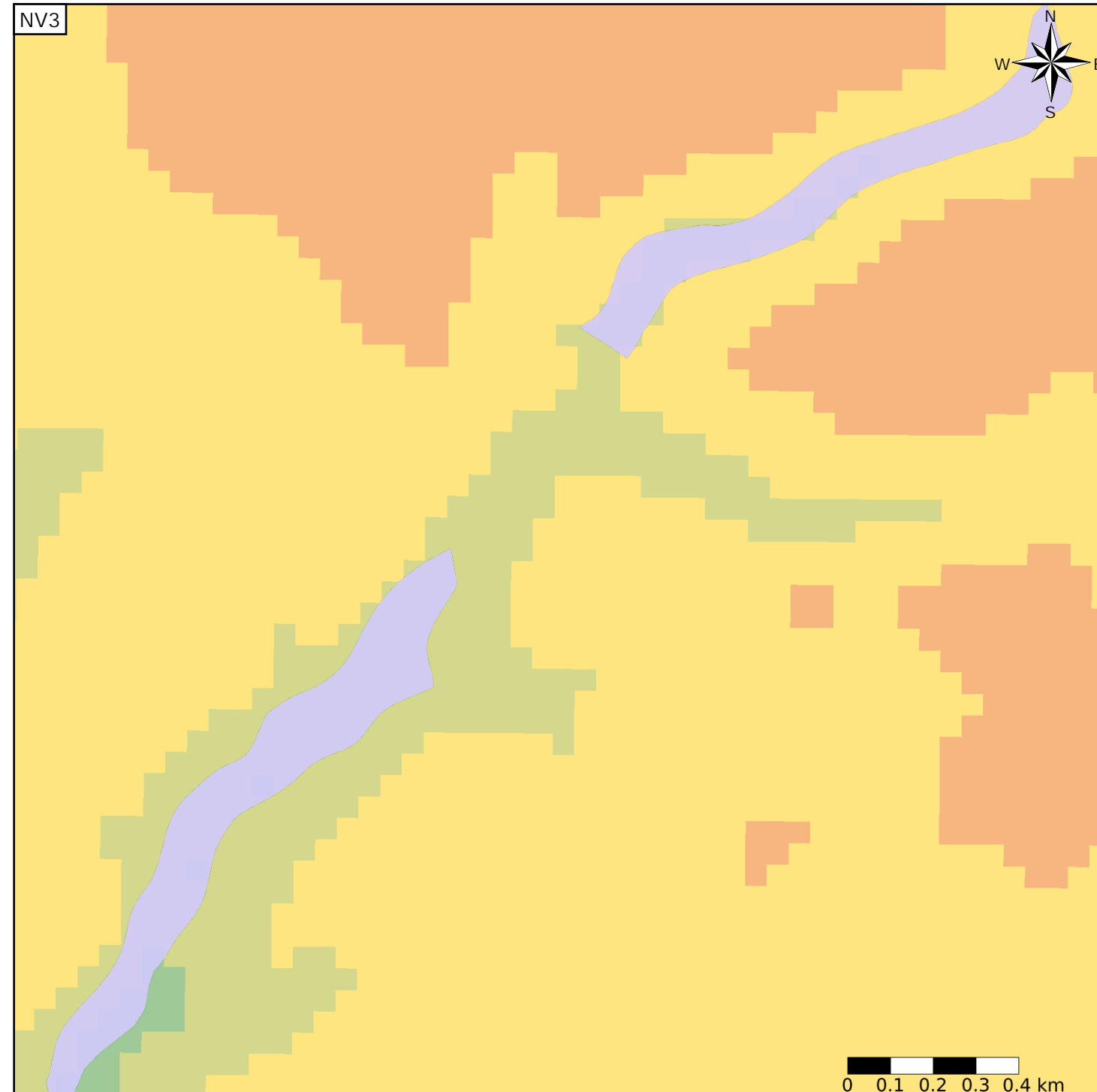
Caractéristiques de l'entité

- Nature : 5 Unité aquifère
- Etat : 2 Entité hydrogéologique à nappe libre
- Thème : 2 Sédimentaire
- Type de milieu : 4 Double porosité : matricielle et de fissures
- Origine de la construction : 1 Carte géologique ou hydrogéologique

Evolution entre la BDLISA V0 et la V1 :

Type de modification : Aucune modification

Est incluse dans l'Entité Hydrogéologique 362AE
Grès et dolomies de l'Infra-toarcien dans le bassin versant de la Charente



Est incluse dans l'Entité Hydrogéologique 362
Grand système aquifère des calcaires, grès, dolomies et anhydrite de l'Infra-Toarcien du Bassin Aquitain et de ses bordures

