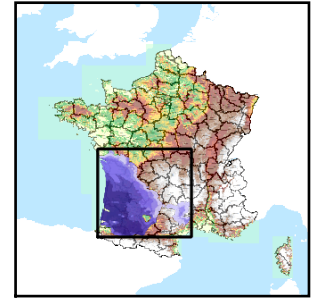


Code de l'Entité Hydrogéologique régionale 362AE

Nom de l'Entité Hydrogéologique Grès et dolomies de l'Infra-toarcien dans le bassin versant de la Charente



Caractéristiques de l'entité

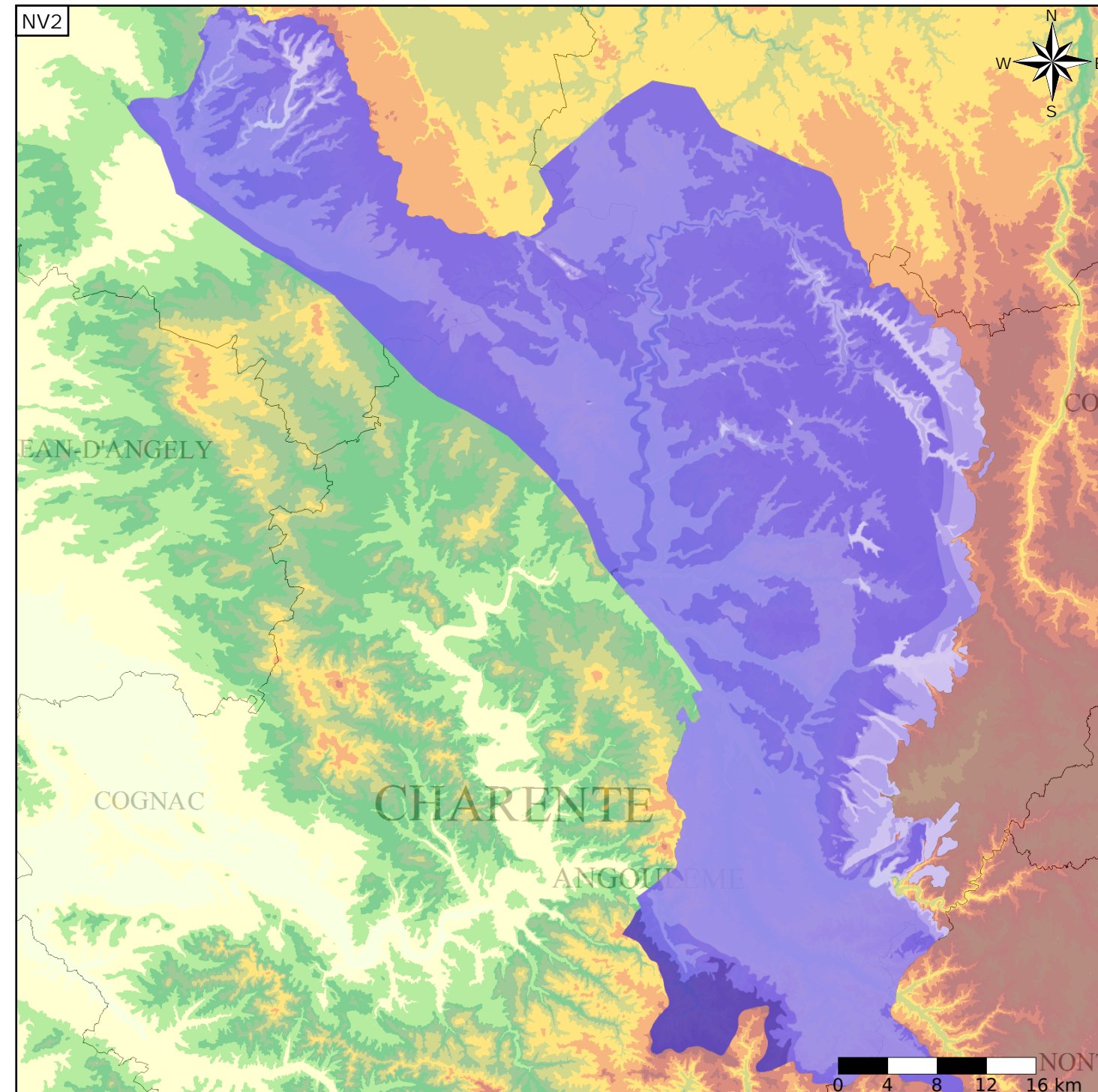
Nature : 3 Système aquifère
 Etat : 2 Entité hydrogéologique à nappe libre
 Thème : 2 Sédimentaire
 Type de milieu : 5 Double porosité : karstique et de fissures
 Origine de la construction : 4 Agrégation par héritage

Evolution entre la BDLISA V0 et la V1 :

Type de modification : Mise(s) à jour mineure(s) de la géométrie de l'entité

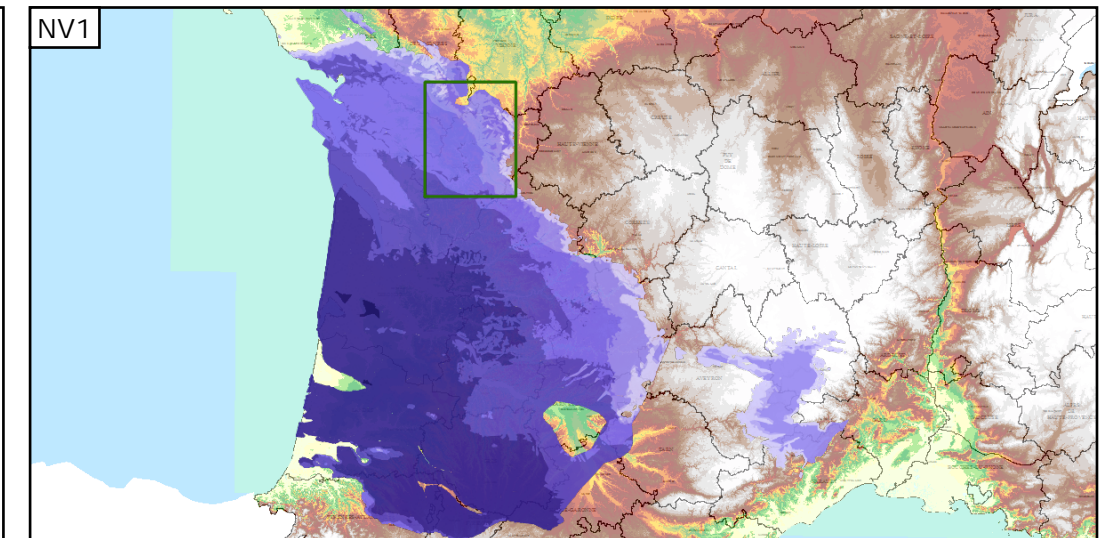
Est incluse dans l'Entité Hydrogéologique 362

Grand système aquifère des calcaires, grès, dolomies et anhydrite de l'Infra-Toarcien du Bassin Aquitain et de ses bordures



Représentation de l'entité

- Ordre 1
- Ordre 2
- Ordre 3
- Ordre 4-5
- Ordre 6-10
- Ordre 11-20
- Ordre 21+



Les entités locales suivantes sont rattachées à cette entité régionale

362AE01	Grès et dolomies infra-Toarcien affleurant, vallée de la Béronne
362AE02	Grès et dolomies infra-Toarcien affleurant, vallée de la Légère
362AE03	Grès et dolomies infra-Toarcien captif - zone "haute" de Melle
362AE04	Grès et dolomies infra-Toarcien affleurants ou sub-affleurants (captif) - sous-bassin du Transon
362AE05	Grès et dolomies infra-Toarcien sub-affleurants (captif) - bassin versant Tardoire et Bandiat
362AE06	Grès et dolomies infra-Toarcien en buttes témoins sur socle - bassin versant Tardoire et Bandiat
362AE07	Grès et dolomies infra-Toarcien sub-affleurants (captif) - bassin versant Aume et Couture
362AE08	Grès et dolomies infra-Toarcien "fenêtre" affleurante - bassin versant du Son-Sonnette
362AE09	Grès et dolomies infra-Toarcien "fenêtre" affleurante - bassin versant de l'Argentor-Lizonne
362AE10	Grès et dolomies infra-Toarcien sub-affleurants (captif) - bassin versant Son-Sonnette
362AE11	Grès et dolomies infra-Toarcien sub-affleurants (captif) - bassin versant Argentor-Lizonne

Les entités locales suivantes sont rattachées à cette entité régionale

362AE12	Grès et dolomies infra-Toarcien affleurants ou sub-affleurants (captif) - Charente amont
362AE13	Grès et dolomies infra-Toarcien "fenêtre" affleurante - horst de Montalembert, Charente amont rive droite
362AE14	Grès et dolomies infra-Toarcien "fenêtre" affleurante - horst de Montalembert, Péruse
362AE15	Grès et dolomies infra-Toarcien sub-affleurants (captif) - horst de Montalembert, Charente amont rive droite
362AE16	Grès et dolomies infra-Toarcien sub-affleurants (captif) - horst de Montalembert, Péruse
362AE17	Grès et dolomies infra-Toarcien sub-affleurants (captif) - horst de Montalembert, entre Péruse et Bief
362AE18	Grès et dolomies infra-Toarcien sub-affleurants (captif) - bassin versant de la Bonnieure
362AE19	Grès et dolomies infra-Toarcien en buttes témoins sur socle - bassin versant de la Bonnieure