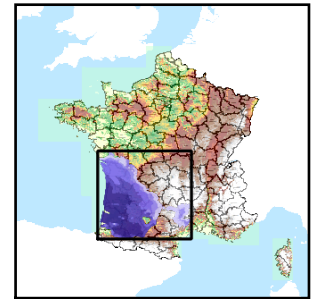


Code de l'Entité Hydrogéologique régionale 362AC

Nom de l'Entité Hydrogéologique Grès, calcaires et calcaires marneux du Lias dans le système des Grands Causses



Caractéristiques de l'entité

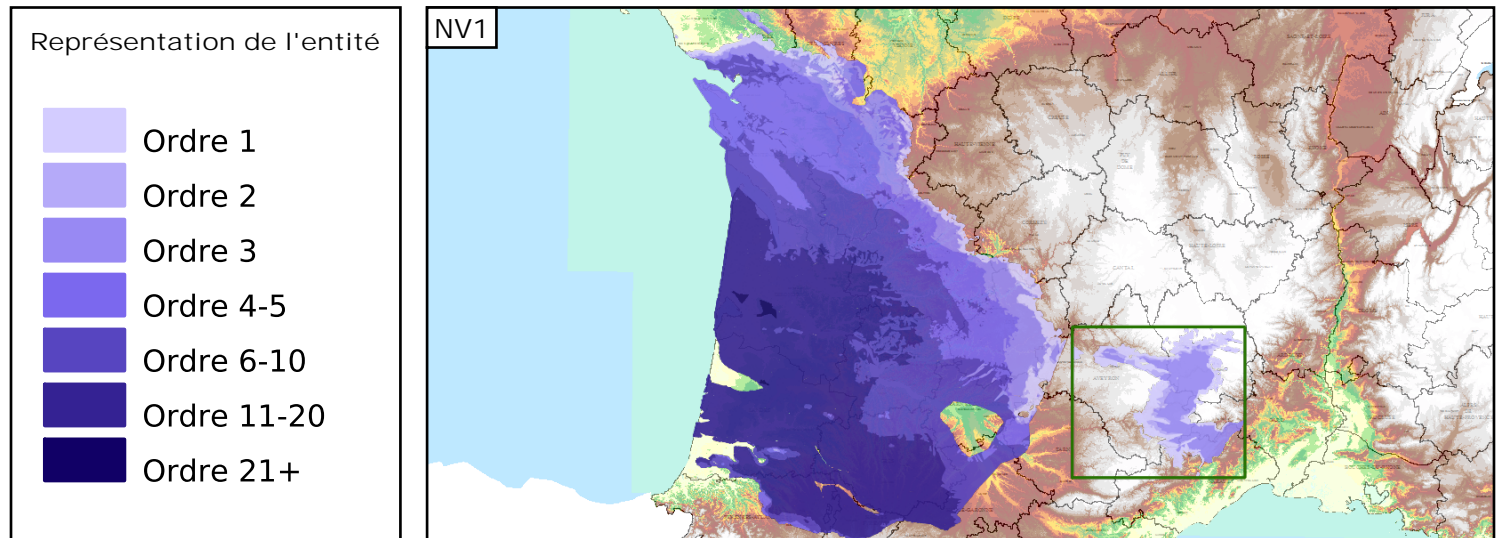
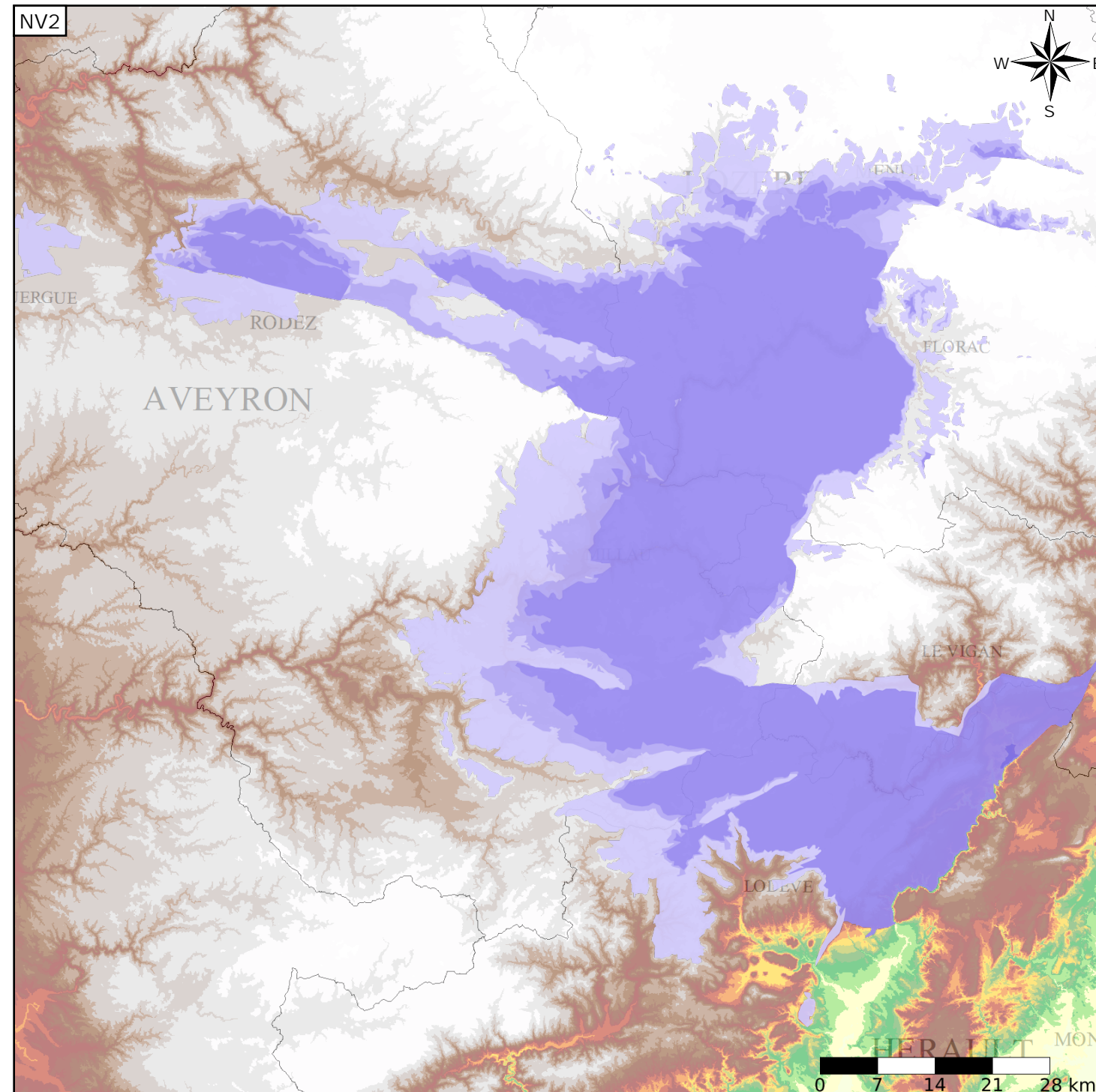
- Nature : 3 Système aquifère
- Etat : 2 Entité hydrogéologique à nappe libre
- Thème : 2 Sédimentaire
- Type de milieu : 5 Double porosité : karstique et de fissures
- Origine de la construction : 4 Agrégation par héritage

Est incluse dans l'Entité Hydrogéologique 362

Grand système aquifère des calcaires, grès, dolomies et anhydrite de l'Infra-Toarcien du Bassin Aquitain et de ses bordures

Evolution entre la BDLISA V0 et la V1 :

Type de modification : Aucune modification



Les entités locales suivantes sont rattachées à cette entité régionale

362AC01	Dolomies et calcaires de l'Hettangien au Carixien dans les causses de Séverac et de Masegros - système des Grands Causses
362AC02	Dolomies et calcaires de l'Hettangien au Carixien dans le Causse noir - système des Grands Causses
362AC03	Dolomies et calcaires de l'Hettangien au Carixien dans le Causse de Sauveterre - système des Grands Causses
362AC04	Grès, calcaires et dolomies de l'Hettangien et du Sinémurien dans le Causse de Méjean - système des Grands Causses
362AC05	Grès, calcaires et dolomies de l'Hettangien au Carixien dans le Causse de Méjean - système des Grands Causses
362AC06	Grès, calcaires et dolomies de l'Hettangien au Carixien dans le Causse de Mende - système des Grands Causses
362AC07	Calcaires et dolomies de l'Hettangien au Carixien dans le Causse des Bondons - système des Grands Causses
362AC08	Grès, calcaires et dolomies l'Hettangien au Carixien dans le Can de l'Hospitalet - système des Grands Causses
362AC09	Calcaires et dolomies Hettangien au Carixien dans le Causse du Bleygard - système des Grands Causses
362AC17	Grès et calcaires de l'Hettangien et Sinémurien dans les Grands Causses

Les entités locales suivantes sont rattachées à cette entité régionale

362AC18	Grès et calcaires de l'Hettangien et Sinémurien dans le causse Begon - système des Grands Causses
362AC20	Grès et calcaires de l'Hettangien et Sinémurien dans le Causse de Saint-Affrique - système des Grands Causses
362AC22	Grès et calcaires de l'Hettangien et Sinémurien dans le Causse du Comtal - système des Grands Causses
362AC23	Grès et calcaires de l'Hettangien et Sinémurien dans le Causse de Rignac - système des Grands Causses
362AC25	Grès, calcaires et calcaires marneux du Lias dans le système des Grands Causses dans le bassin Rhône Méditerranée