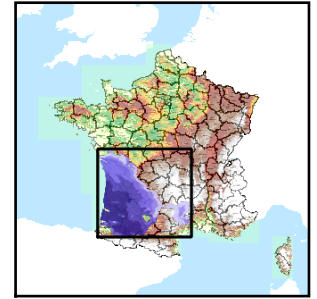


Code de l'Entité Hydrogéologique régionale 362AA



Nom de l'Entité Hydrogéologique Calcaires, grès, dolomies et anhydrite de l'Infra-toarcien du sud du Bassin Aquitain



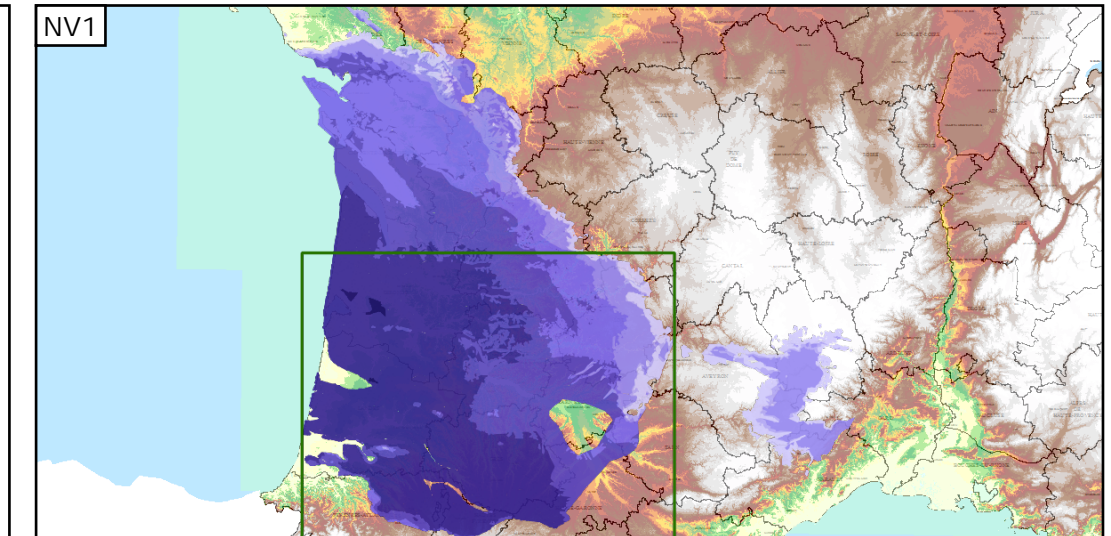
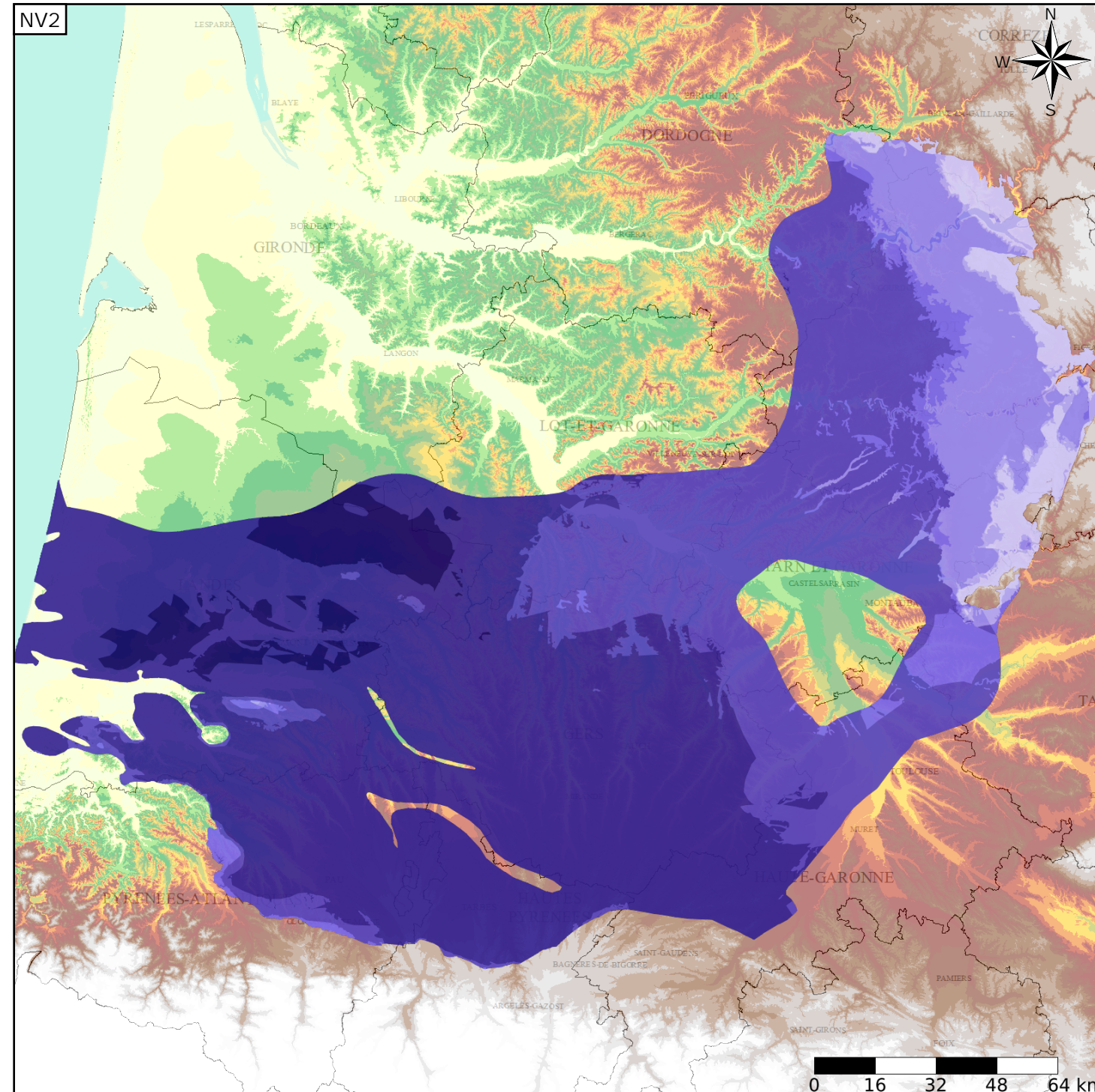
Caractéristiques de l'entité

- Nature : 3 Système aquifère
- Etat : 2 Entité hydrogéologique à nappe libre
- Thème : 2 Sédimentaire
- Type de milieu : 5 Double porosité : karstique et de fissures
- Origine de la construction : 4 Agrégation par héritage

Est incluse dans l'Entité Hydrogéologique 362  
Grand système aquifère des calcaires, grès, dolomies et anhydrite de l'Infra-Toarcien du Bassin Aquitain et de ses bordures

Evolution entre la BDLISA V0 et la V1 :

Type de modification : Aucune modification



Les entités locales suivantes sont rattachées à cette entité régionale

- 362AA01 Calcaires et grès du Domérien supérieur
- 362AA02 Marnes du Domérien inférieur
- 362AA03 Calcaires, dolomies et anhydrite de l'Hettangien-Sinemurien du bassin Aquitain