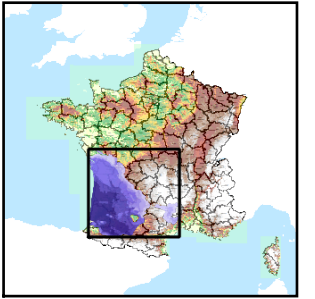


Code de l'Entité Hydrogéologique locale 360AB11



Nom de l'Entité Hydrogéologique Marnes et calcaires argileux Toarcien en buttes témoins - bassin versant Son-Sonnette



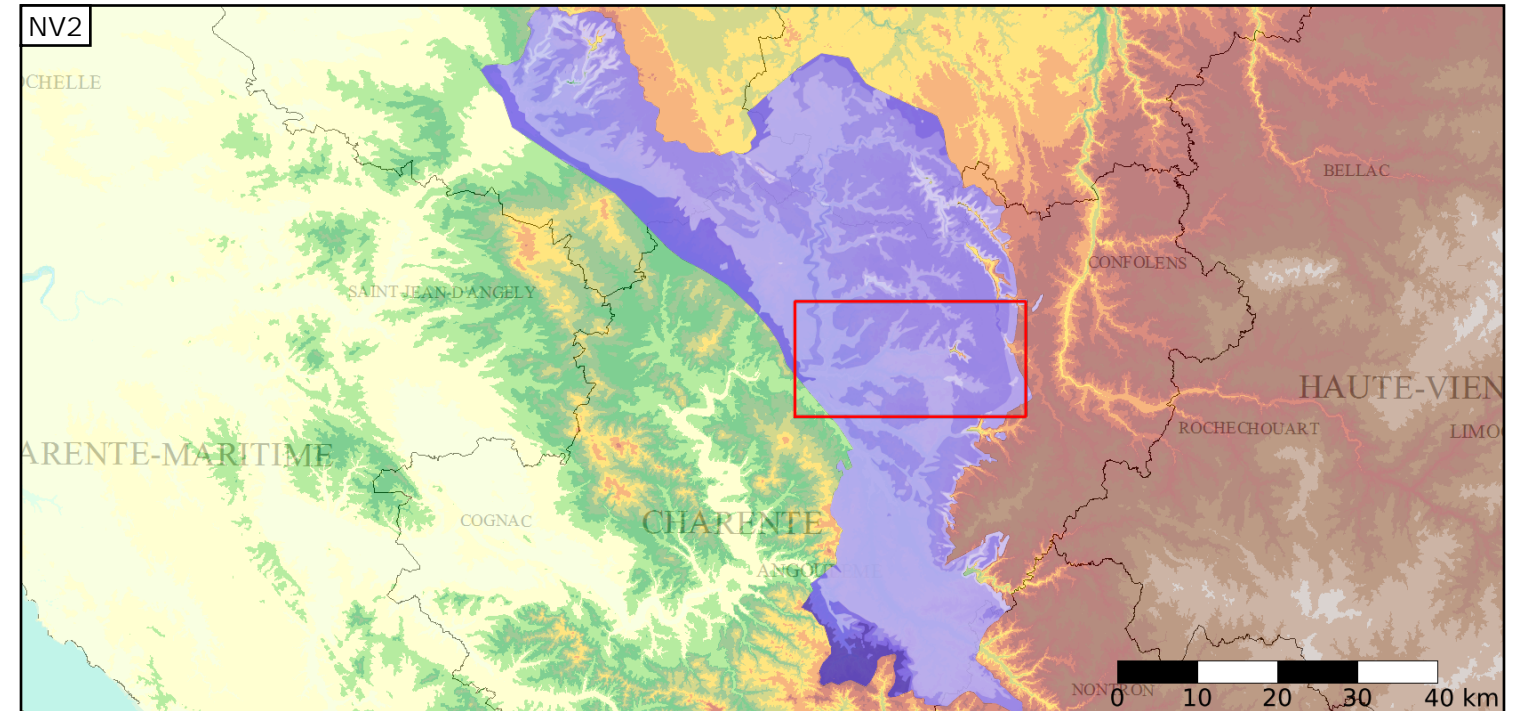
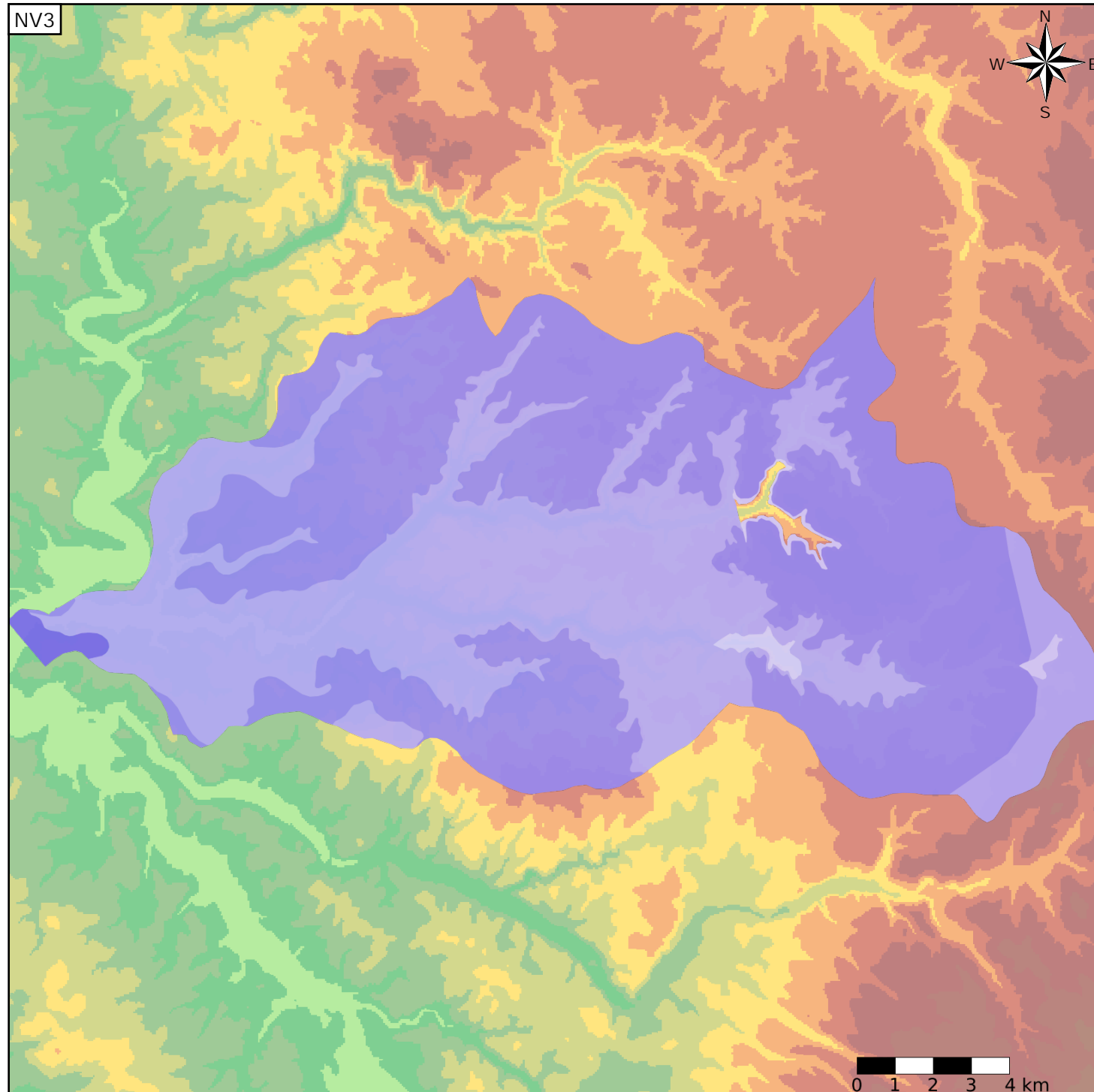
Caractéristiques de l'entité

Nature : 7 Unité imperméable
 Etat : ... Sans objet
 Thème : 2 Sédimentaire
 Type de milieu : 1 Milieu poreux
 Origine de la construction : 1 Carte géologique ou hydrogéologique

Evolution entre la BDLISA V0 et la V1 :

Type de modification : Aucune modification

Est incluse dans l'Entité Hydrogéologique 360AB
 Marnes du Toarcien dans le bassin de la versant de la Charente



Est incluse dans l'Entité Hydrogéologique 360
 Grand domaine hydrogéologique des marnes du Lias supérieur du Bassin Aquitain et de ses bordures

