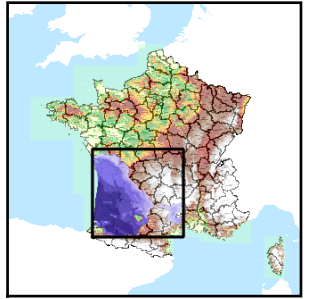


Code de l'Entité Hydrogéologique locale 360AB10



Nom de l'Entité Hydrogéologique Marnes et calcaires argileux Toarcien affleurants ou sub-affleurants - bassin versant Tardoire et Bandiat



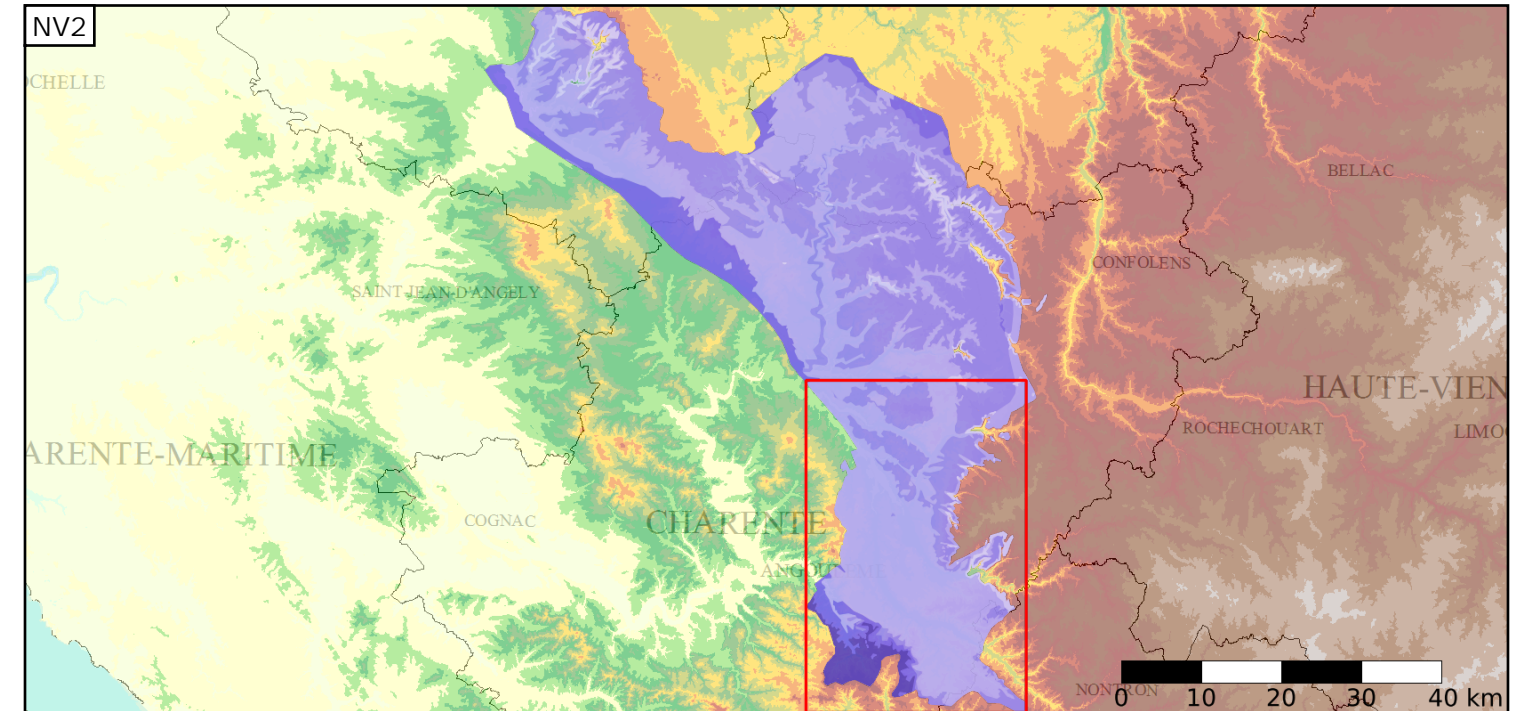
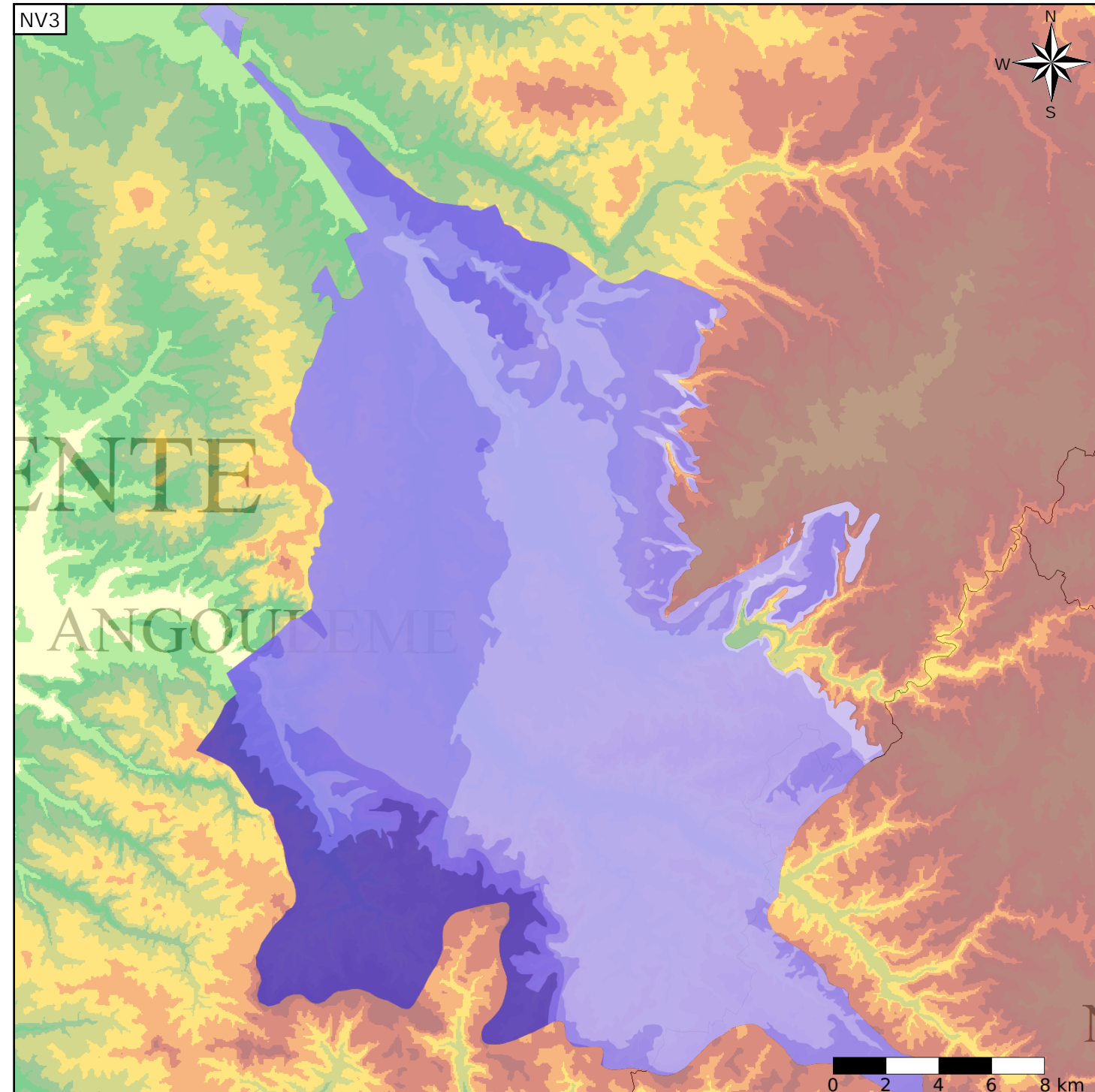
Caractéristiques de l'entité

Nature : 7 Unité imperméable
 Etat : ... Sans objet
 Thème : 2 Sédimentaire
 Type de milieu : 1 Milieu poreux
 Origine de la construction : 1 Carte géologique ou hydrogéologique

Est incluse dans l'Entité Hydrogéologique 360AB
 Marnes du Toarcien dans le bassin de la versant de la Charente

Evolution entre la BDLISA V0 et la V1 :

Type de modification : Mise(s) à jour mineure(s) de la géométrie de l'entité



Est incluse dans l'Entité Hydrogéologique 360
 Grand domaine hydrogéologique des marnes du Lias supérieur du Bassin Aquitain et de ses bordures

