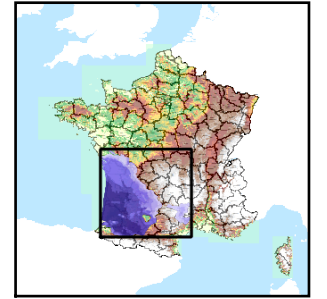


Code de l'Entité Hydrogéologique régionale 360AB



Nom de l'Entité Hydrogéologique Marnes du Toarcien dans le bassin de la versant de la Charente



## Caractéristiques de l'entité

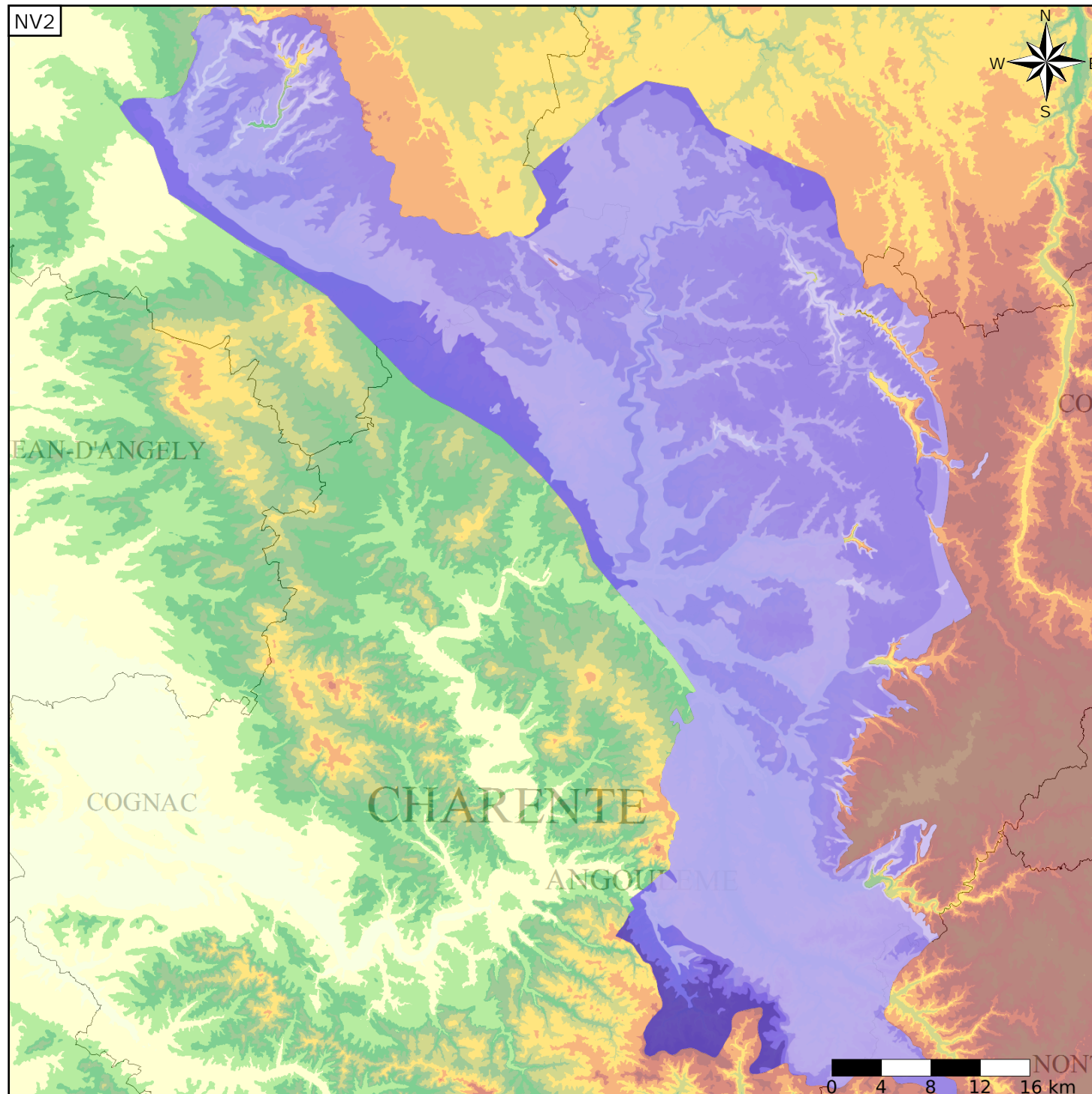
Nature : 4 Domaine hydrogéologique  
 Etat : 2 Entité hydrogéologique à nappe libre  
 Thème : 2 Sédimentaire  
 Type de milieu : 1 Milieu poreux  
 Origine de la construction : 4 Agrégation par héritage

## Evolution entre la BDLISA V0 et la V1 :

Type de modification : Mise(s) à jour mineure(s) de la géométrie de l'entité

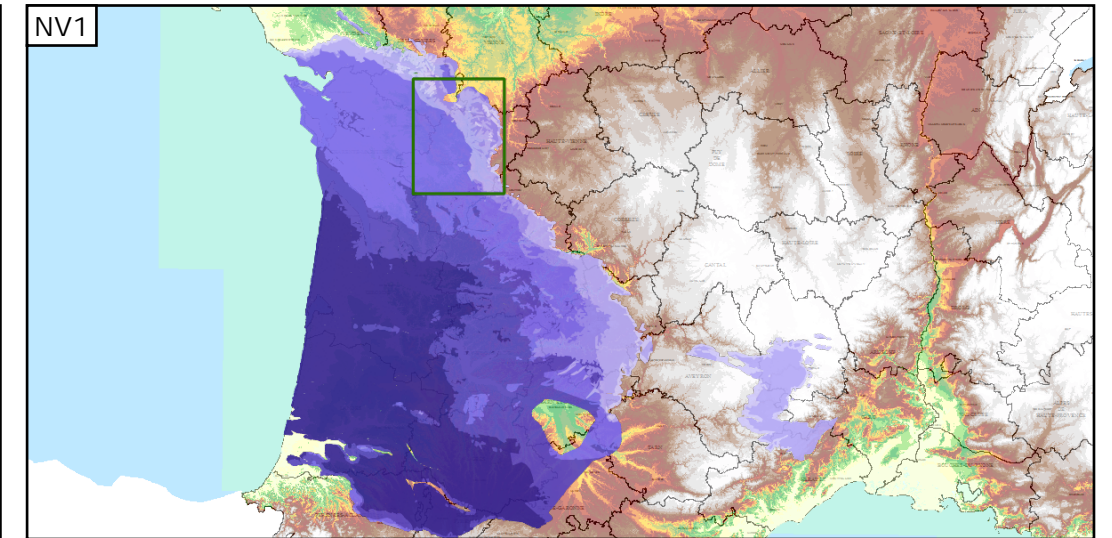
Est incluse dans l'Entité Hydrogéologique 360

Grand domaine hydrogéologique des marnes du Lias supérieur du Bassin Aquitain et de ses bordures



## Représentation de l'entité

- Ordre 1
- Ordre 2
- Ordre 3
- Ordre 4-5
- Ordre 6-10
- Ordre 11-20
- Ordre 21+



## Les entités locales suivantes sont rattachées à cette entité régionale

360AB01	Marnes et calcaires argileux affleurants ou sub-affleurants de la zone "haute" de Melle
360AB02	Marnes et calcaires argileux Toarcien affleurants ou sub-affleurants - bassin versant du Transon
360AB03	Marnes et calcaires argileux Toarcien en buttes témoins - bassin versant Melle et Lizonne
360AB04	Marnes et calcaires argileux Toarcien en buttes témoins - bassin versant Aume et Couture
360AB05	Marnes et calcaires argileux Toarcien affleurants ou sub-affleurants - bassin versant de la Charente amont
360AB06	Marnes et calcaires argileux Toarcien affleurants ou sub-affleurants - bassin versant de la Bonnieure
360AB07	Marnes et calcaires argileux Toarcien affleurants ou sub-affleurants - horst de Montalembert et Charente amont rive droite
360AB08	Marnes et calcaires argileux Toarcien affleurants ou sub-affleurants - bassin versant de la Péruse
360AB09	Marnes et calcaires argileux Toarcien affleurants ou sub-affleurants - entre Péruse et Bief

*Les entités locales suivantes sont rattachées à cette entité régionale*

360AB10	Marnes et calcaires argileux Toarcien affleurants ou sub-affleurants - bassin versant Tardoire et Bandiat
360AB11	Marnes et calcaires argileux Toarcien en buttes témoins - bassin versant Son-Sonnette