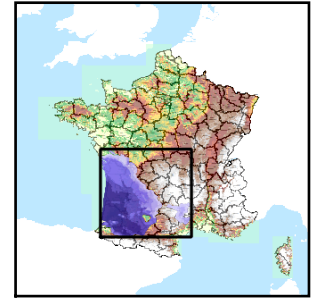


Code de l'Entité Hydrogéologique régionale 360AA



Nom de l'Entité Hydrogéologique Marnes du Toarcien du Bassin Aquitain



Caractéristiques de l'entité

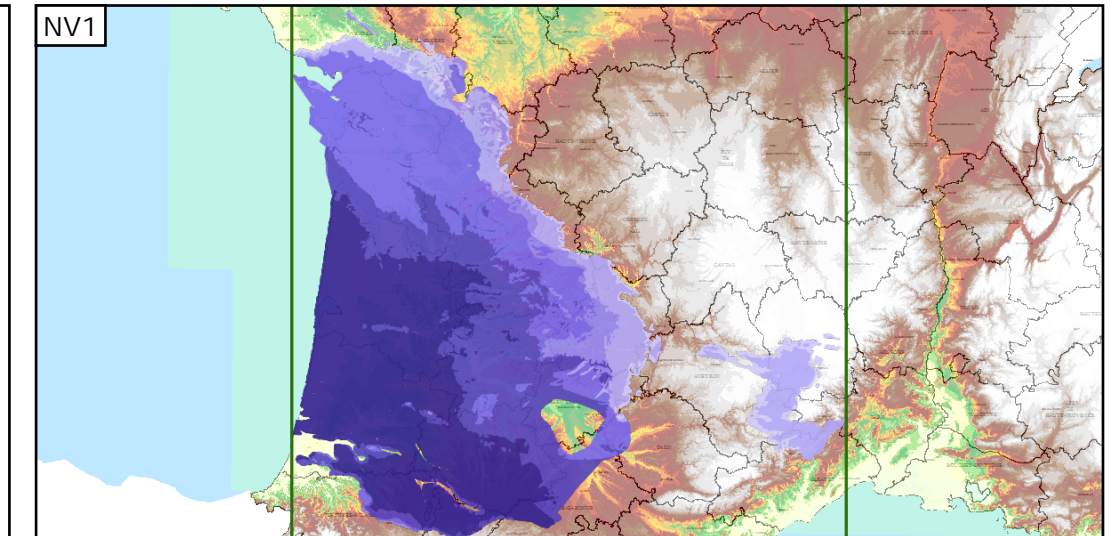
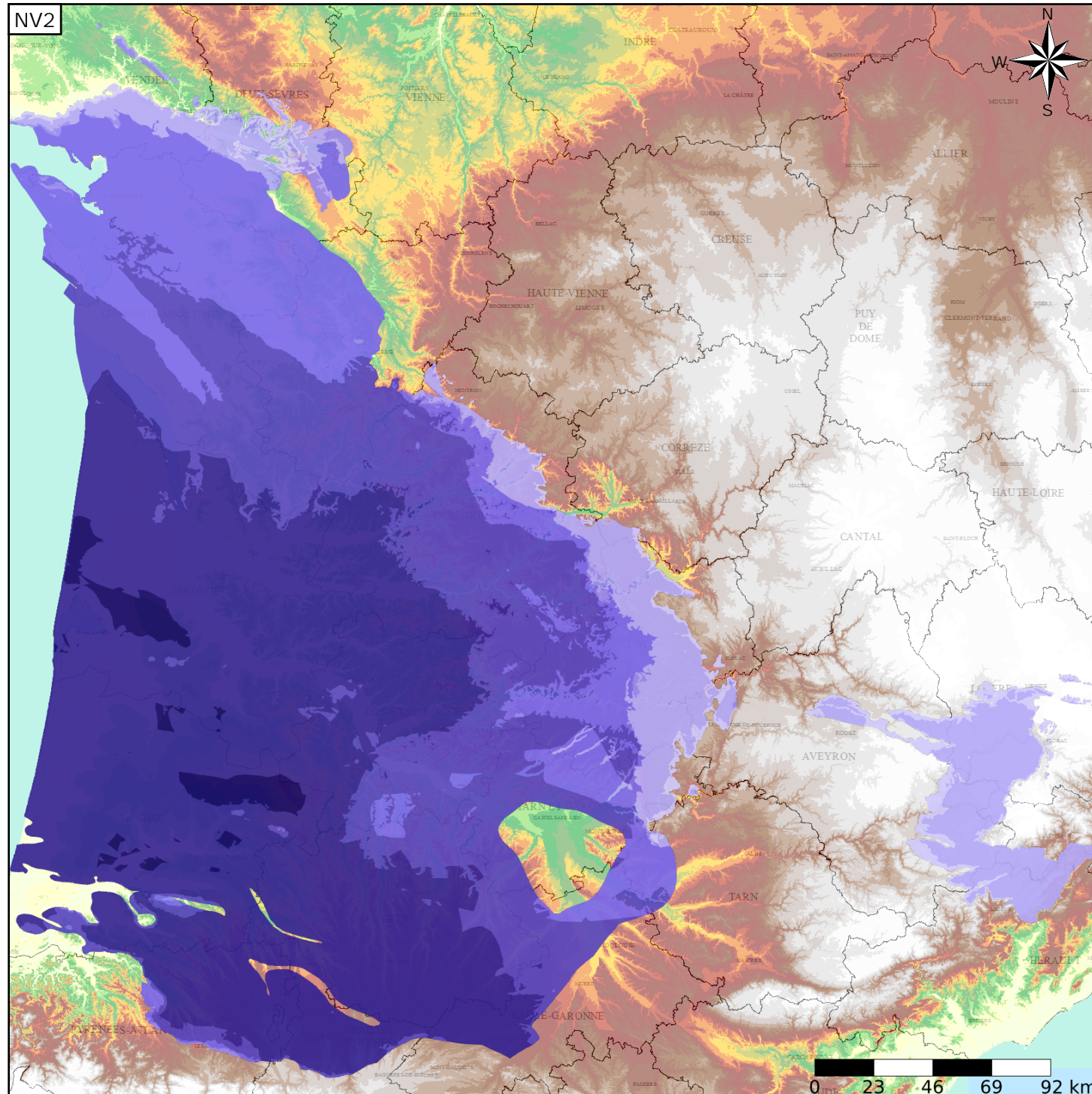
- Nature : 4 Domaine hydrogéologique
- Etat : 2 Entité hydrogéologique à nappe libre
- Thème : 2 Sédimentaire
- Type de milieu : 1 Milieu poreux
- Origine de la construction : 4 Agrégation par héritage

Est incluse dans l'Entité Hydrogéologique 360

Grand domaine hydrogéologique des marnes du Lias supérieur du Bassin Aquitain et de ses bordures

Evolution entre la BDLISA V0 et la V1 :

Type de modification : Mise(s) à jour mineure(s) de la géométrie de l'entité



Les entités locales suivantes sont rattachées à cette entité régionale

360AA05 | Marnes du Pliensbachien au Toarcien des Grands Causses