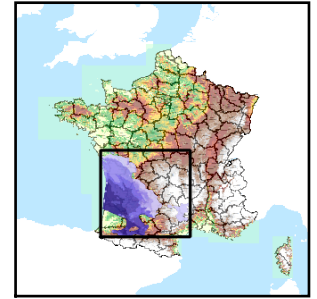


Code de l'Entité Hydrogéologique locale 358AI 10



Nom de l'Entité Hydrogéologique Calcaires et dolomies de l'Aalénien au Tithonien dans le Causse du Larzac du système des Grands Causses



Caractéristiques de l'entité

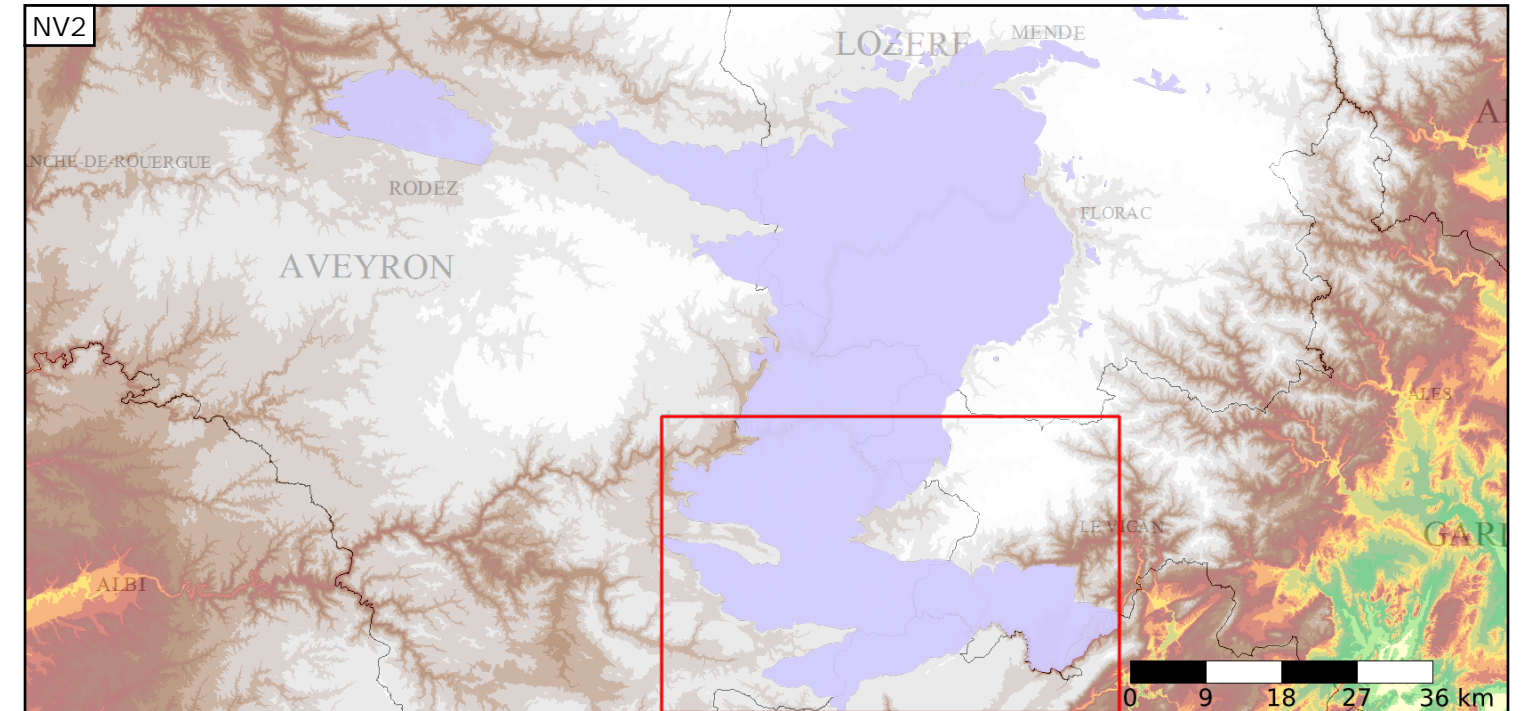
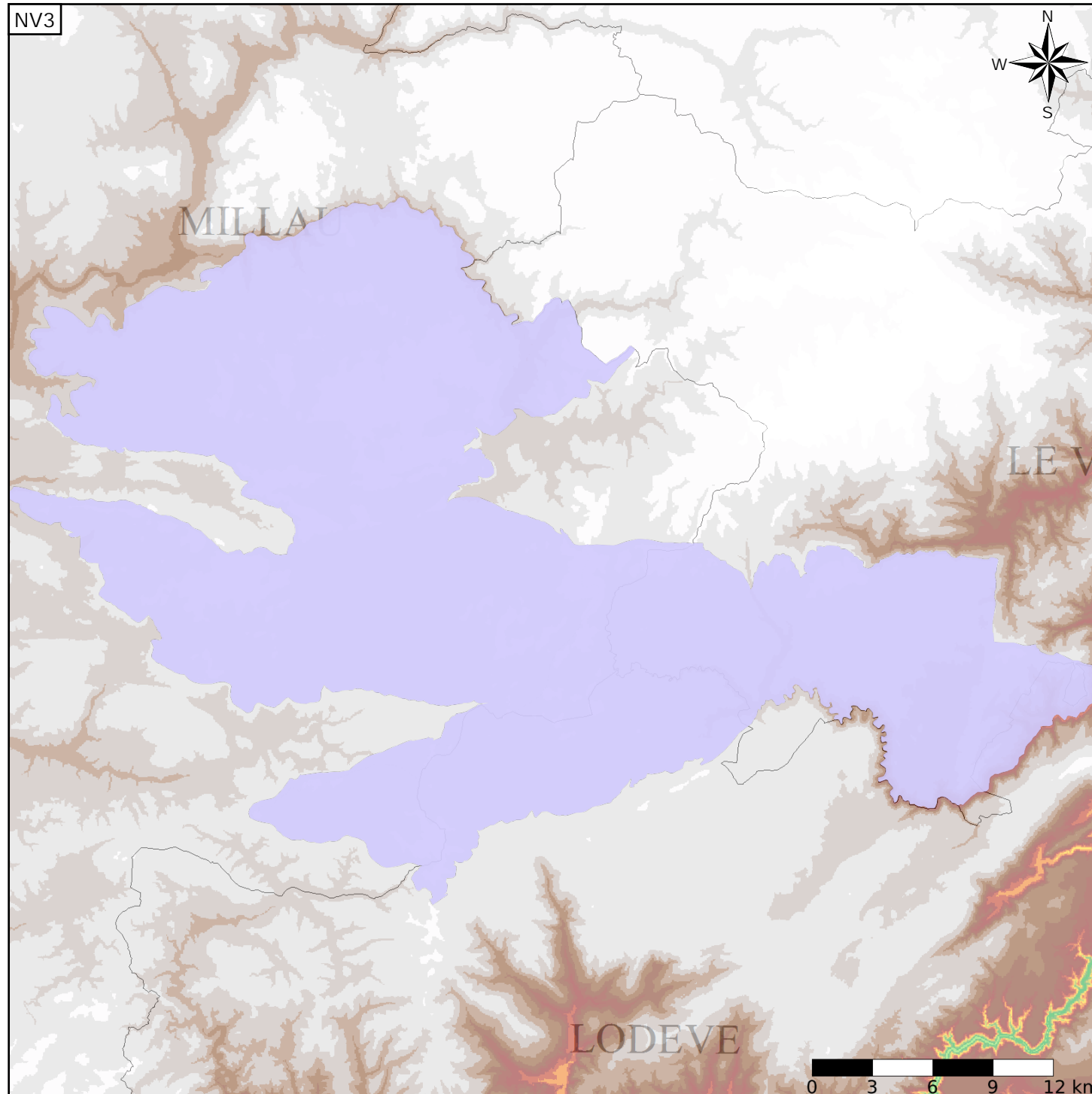
- Nature : 5 Unité aquifère
- Etat : 3 Entité hydrogéologique à parties libres et captives
- Thème : 2 Sédimentaire
- Type de milieu : 8 Double porosité : matricielle et karstique
- Origine de la construction : 1 Carte géologique ou hydrogéologique

Evolution entre la BDLISA V0 et la V1 :

Type de modification : Mises à jour mineures de la géométrie et des informations attributaires de l'entité

Est incluse dans l'Entité Hydrogéologique 358AI

Dolomies et calcaires de l'Aalénien au Tithonien dans le système des Grands Causses, incluant la terminaison sud du Larzac et du Causse de Blandas



Est incluse dans l'Entité Hydrogéologique 358

Grand système aquifère multicouche des calcaires et dolomies du Jurassique moyen à supérieur du Bassin Aquitain et de ses bordures

Représentation de l'entité

- Ordre 1
- Ordre 2
- Ordre 3
- Ordre 4-5
- Ordre 6-10
- Ordre 11-20
- Ordre 21+

