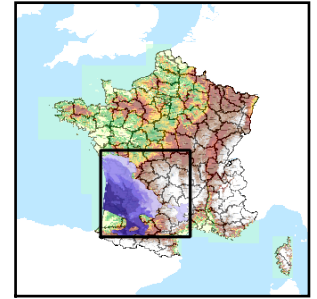


Code de l'Entité Hydrogéologique locale 358AI09



Nom de l'Entité Hydrogéologique Calcaires et dolomies de l'Aalénien au Bajocien dans le Causse du Bleymard du système des Grands Causses



Caractéristiques de l'entité

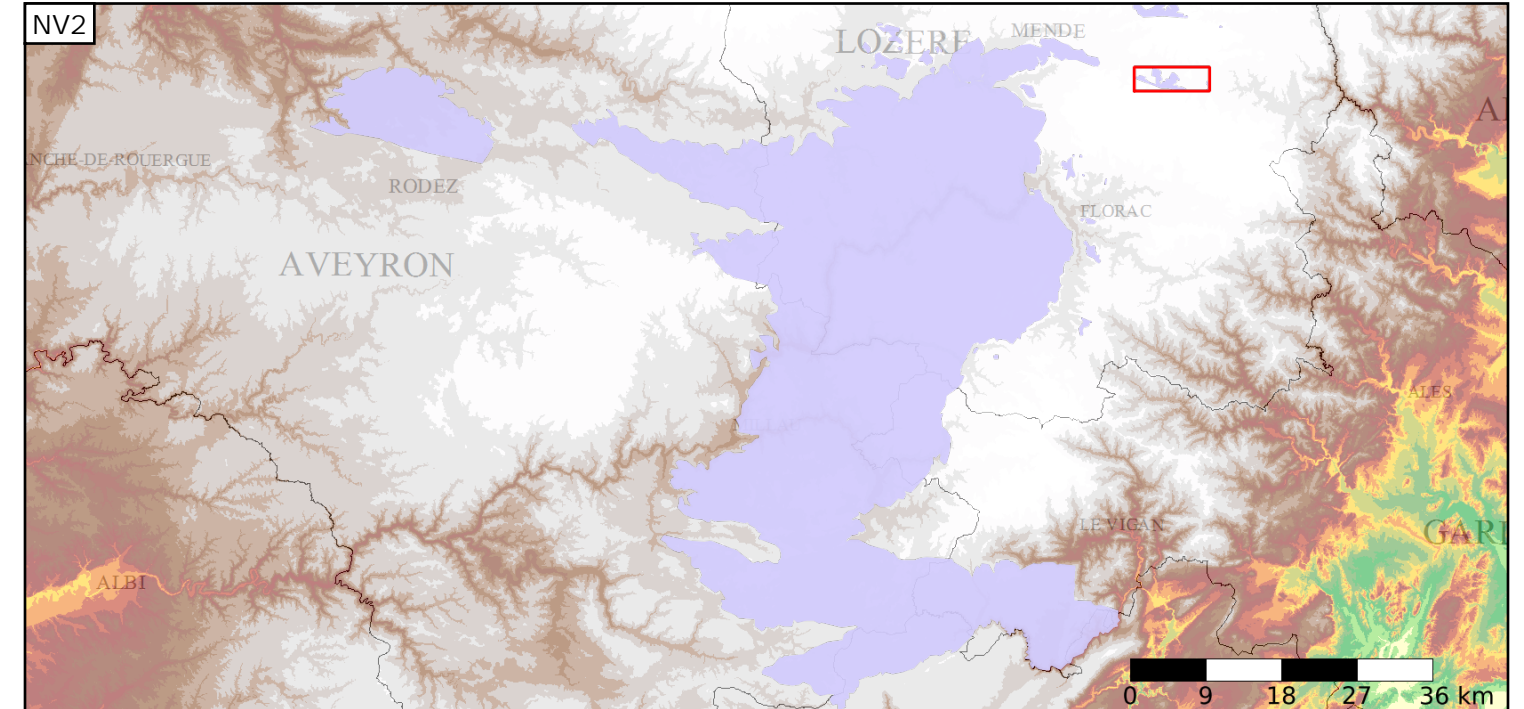
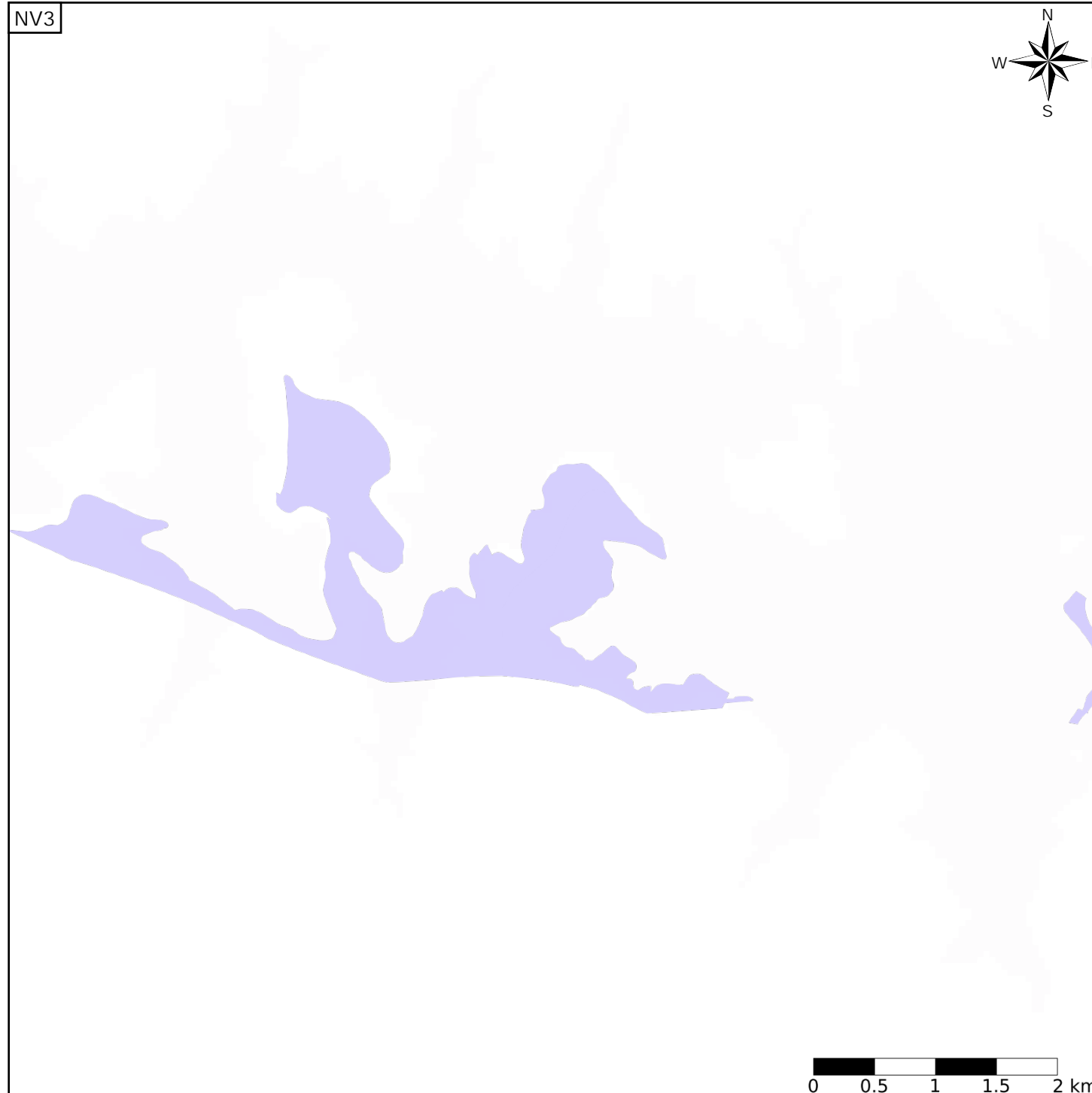
- Nature : 5 Unité aquifère
- Etat : 3 Entité hydrogéologique à parties libres et captives
- Thème : 2 Sédimentaire
- Type de milieu : 5 Double porosité : karstique et de fissures
- Origine de la construction : 1 Carte géologique ou hydrogéologique

Evolution entre la BDLISA V0 et la V1 :

Type de modification : Mise(s) à jour mineure(s) de la géométrie de l'entité

Est incluse dans l'Entité Hydrogéologique 358AI

Dolomies et calcaires de l'Aalénien au Tithonien dans le système des Grands Causses, incluant la terminaison sud du Larzac et du Causse de Blandas



Est incluse dans l'Entité Hydrogéologique 358

Grand système aquifère multicouche des calcaires et dolomies du Jurassique moyen à supérieur du Bassin Aquitain et de ses bordures

