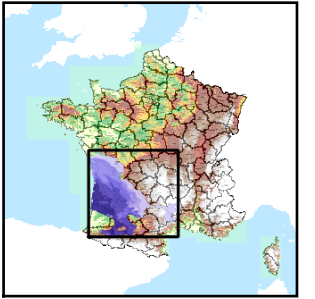


Code de l'Entité Hydrogéologique régionale 358AI



Nom de l'Entité Hydrogéologique Dolomies et calcaires de l'Aalénien au Tithonien dans le système des Grands Causses, incluant la terminaison sud du Larzac et du Causse de Blandas



Caractéristiques de l'entité

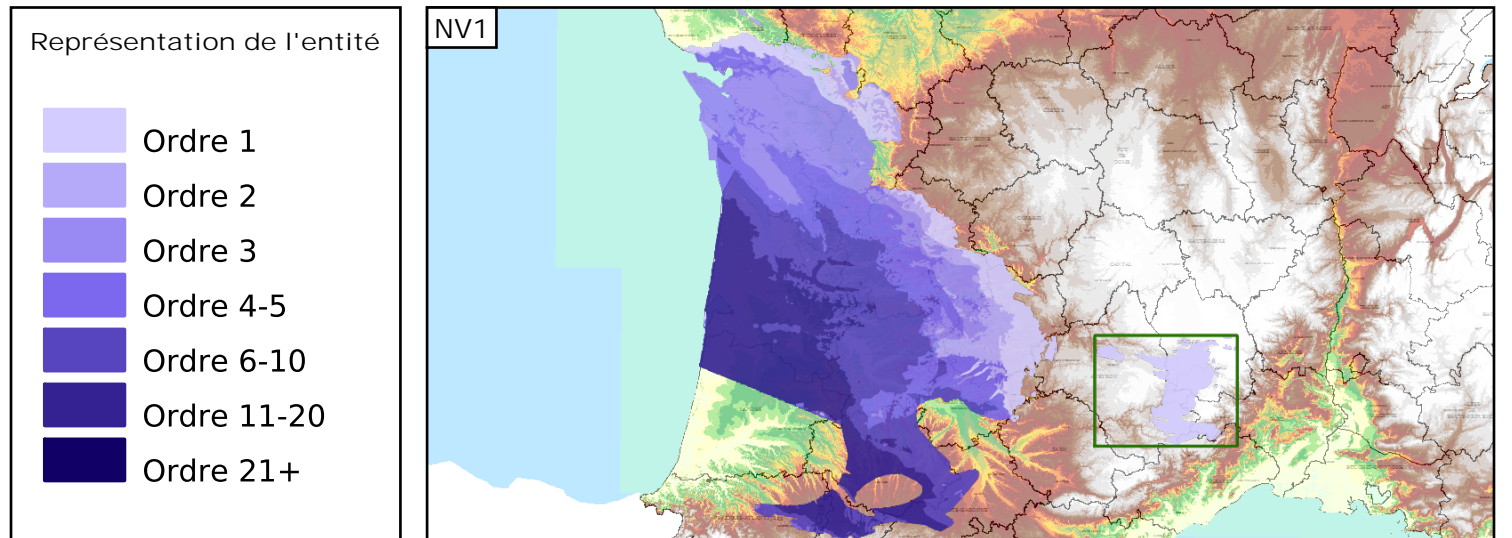
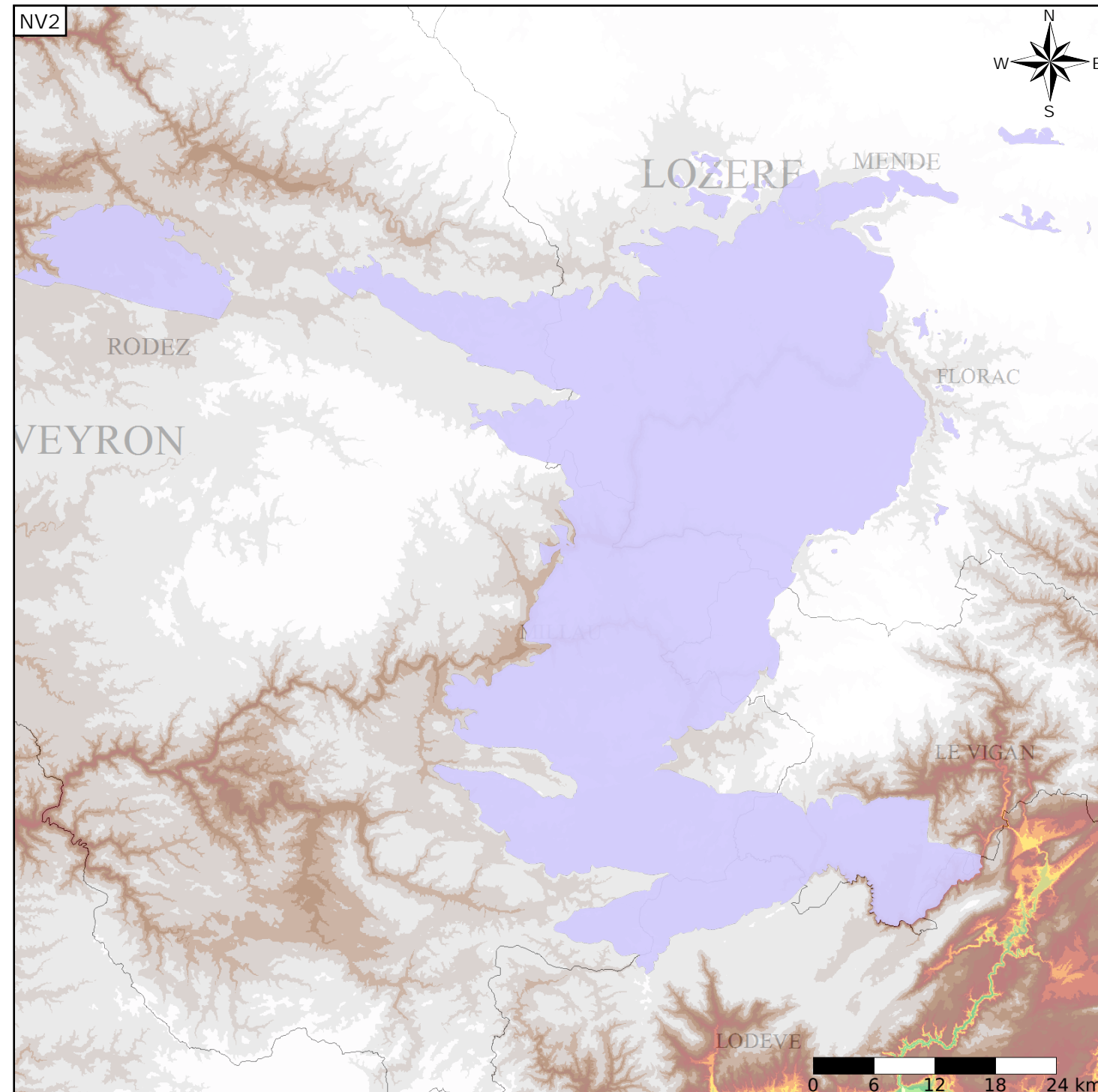
- Nature : 3 Système aquifère
- Etat : 2 Entité hydrogéologique à nappe libre
- Thème : 2 Sédimentaire
- Type de milieu : 5 Double porosité : karstique et de fissures
- Origine de la construction : 4 Agrégation par héritage

Est incluse dans l'Entité Hydrogéologique 358

Grand système aquifère multicouche des calcaires et dolomies du Jurassique moyen à supérieur du Bassin Aquitain et de ses bordures

Evolution entre la BDLISA V0 et la V1 :

Type de modification : Aucune modification



Les entités locales suivantes sont rattachées à cette entité régionale

358AI01	Calcaires et dolomies de l'Aalénien au Tithonien dans le Causse noir du système des Grands Causses
358AI02	Calcaires et dolomies de l'Aalénien au Tithonien dans le Causse de Masegros- Séverac - système des Grands Causses
358AI03	Calcaires et dolomies de l'Aalénien au Tithonien dans le Causse de Sauveterre du système des Grands Causses
358AI04	Calcaires et dolomies de l'Aalénien au Tithonien dans le Causse de Méjean du système des Grands Causses
358AI05	Calcaires et dolomies de l'Aalénien au Tithonien dans le Causse de Marvejols du système des Grands Causses
358AI06	Calcaires et dolomies de l'Aalénien à l'Oxfordien dans le Causse de Mendé du système des Grands Causses
358AI07	Calcaires et dolomies de l'Aalénien dans le Causse des Bondons du système des Grands Causses
358AI08	Calcaires et dolomies de l'Aalénien au Bathonien dans le Can de l'Hospitalet du système des Grands Causses
358AI09	Calcaires et dolomies de l'Aalénien au Bajocien dans le Causse du Bleynard du système des Grands Causses

Les entités locales suivantes sont rattachées à cette entité régionale

358AI10	Calcaires et dolomies de l'Aalénien au Tithonien dans le Causse du Larzac du système des Grands Causses
358AI11	Calcaires et dolomies de l'Aalénien au Tithonien dans le Causse du Comtal du système des Grands Causses