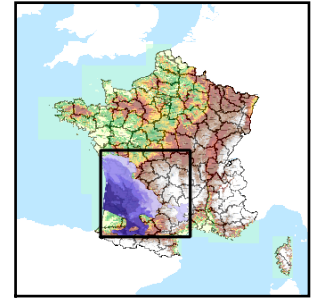


Code de l'Entité Hydrogéologique régionale 358AG



Nom de l'Entité Hydrogéologique Multicouche calcaire et dolomitique du Jurassique du sud du Bassin Aquitain



Caractéristiques de l'entité

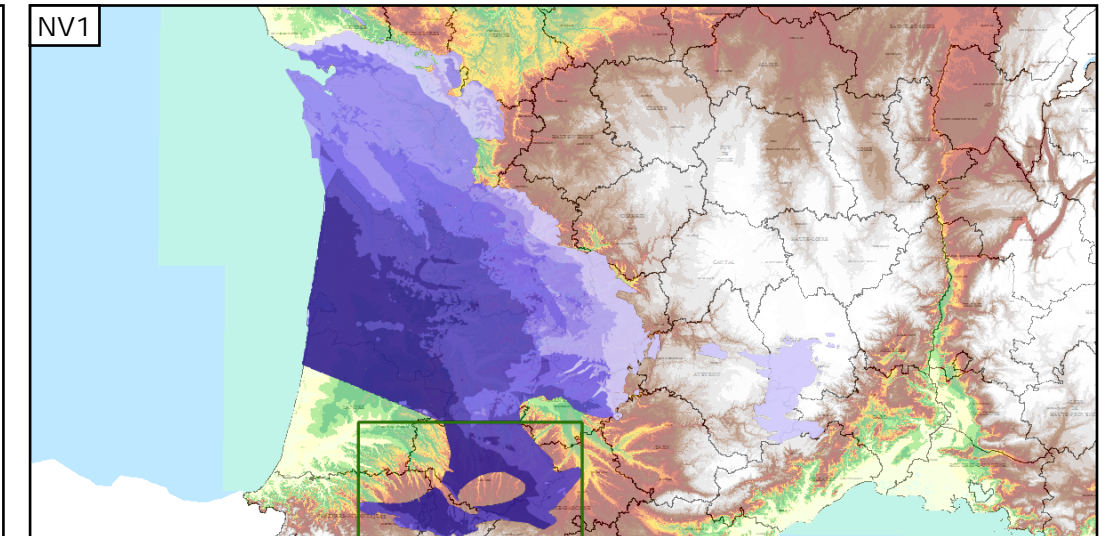
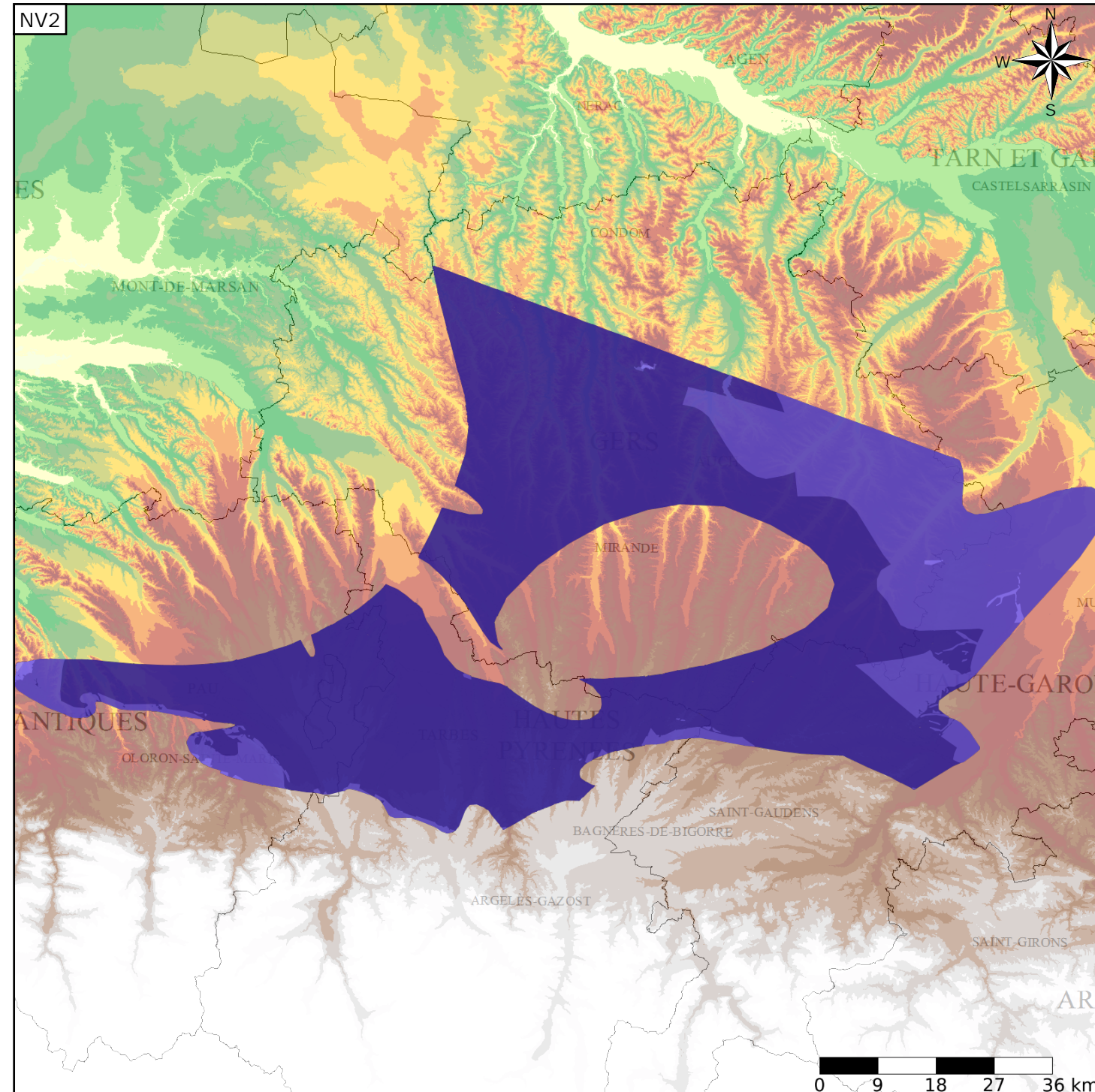
- Nature : 3 Système aquifère
- Etat : 2 Entité hydrogéologique à nappe libre
- Thème : 2 Sédimentaire
- Type de milieu : 5 Double porosité : karstique et de fissures
- Origine de la construction : 4 Agrégation par héritage

Est incluse dans l'Entité Hydrogéologique 358

Grand système aquifère multicouche des calcaires et dolomies du Jurassique moyen à supérieur du Bassin Aquitain et de ses bordures

Evolution entre la BDLISA V0 et la V1 :

Type de modification : Aucune modification



Les entités locales suivantes sont rattachées à cette entité régionale

358AGO	Multicouche calcaire et dolomitique du Jurassique du sud du bassin aquitain
1	