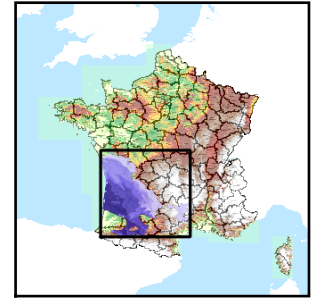


Code de l'Entité Hydrogéologique locale 358AF07



Nom de l'Entité Hydrogéologique Calcaires du Dogger bassin versant de la Péruse affleurant ou sub-affleurant dans le bassin versant de la Charente



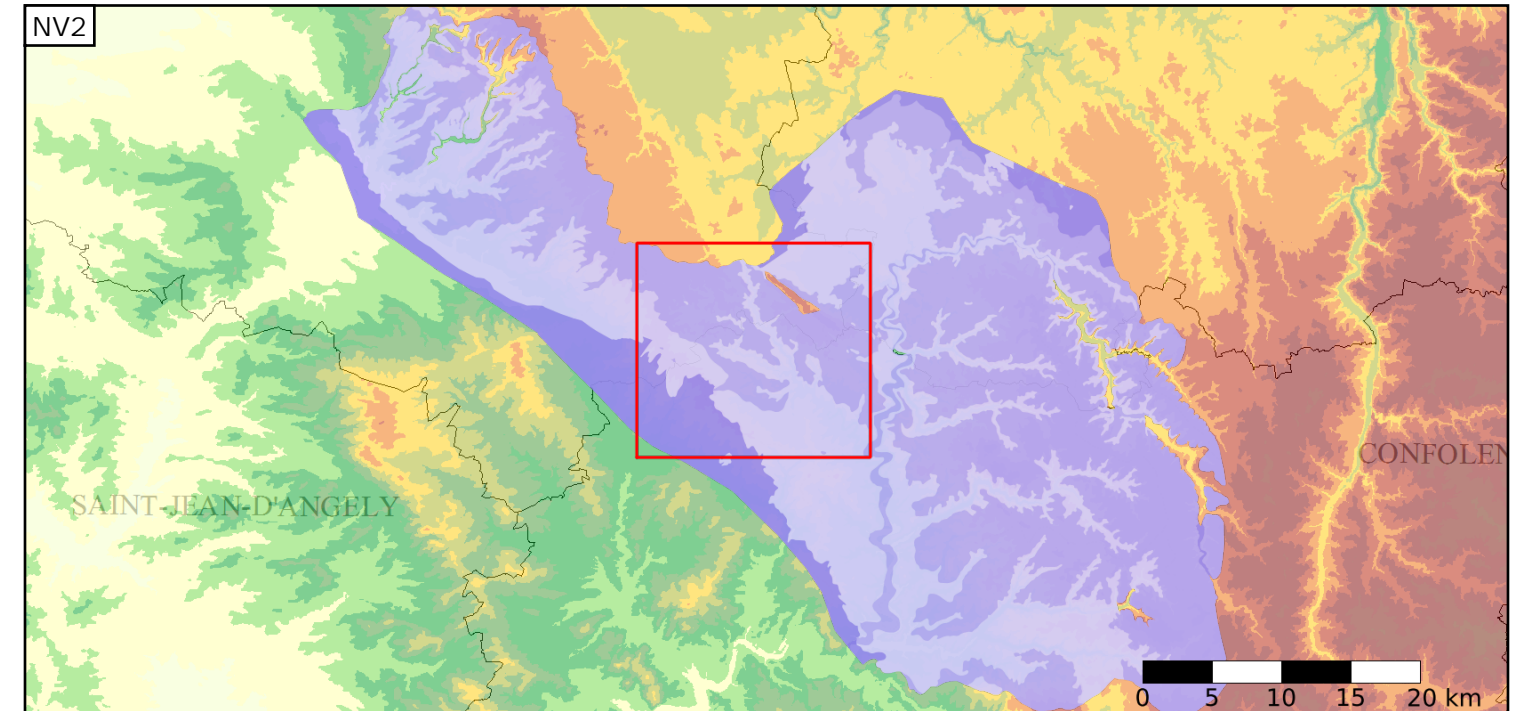
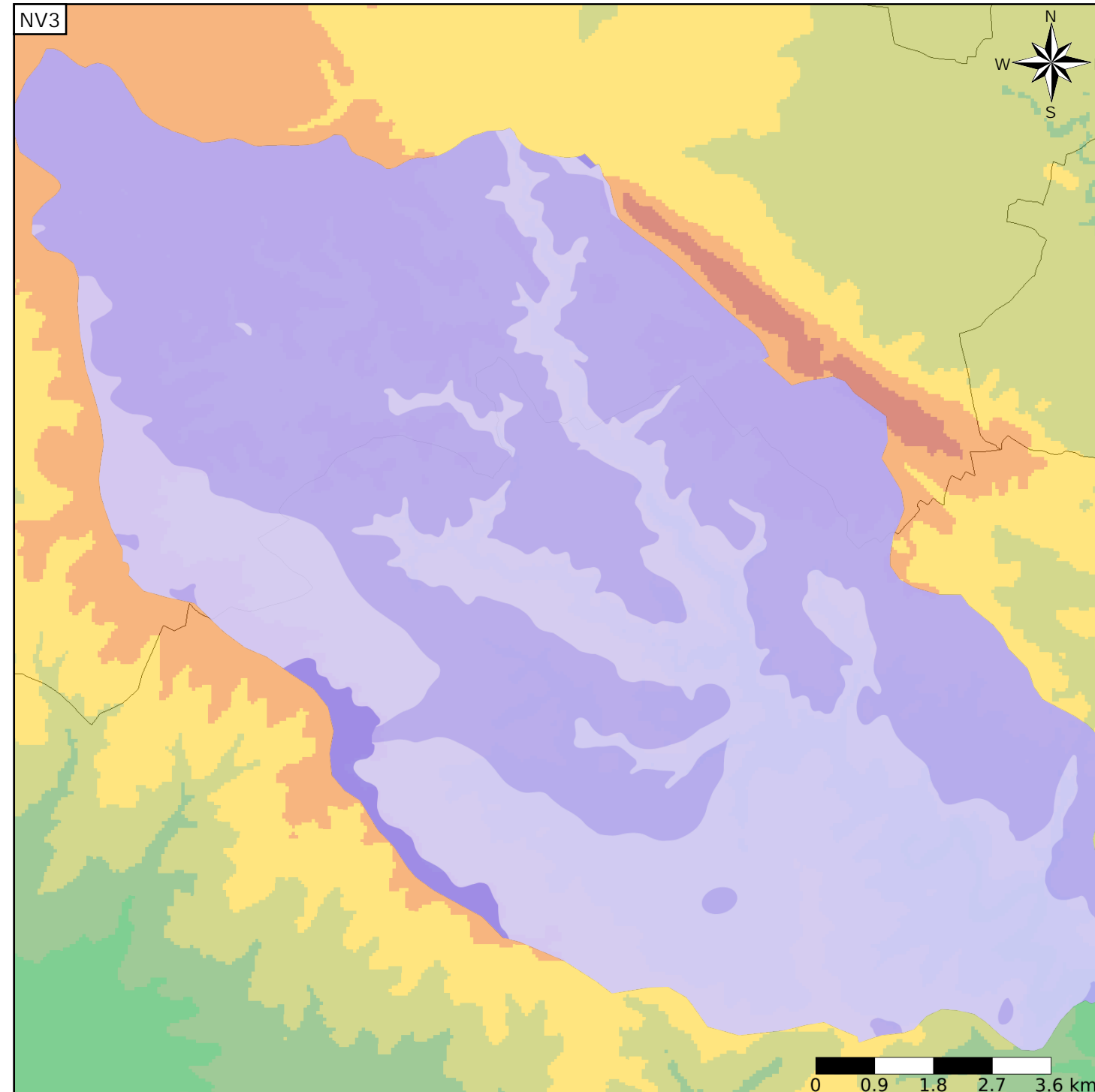
Caractéristiques de l'entité

- Nature : 5 Unité aquifère
- Etat : 4 Entité hydrogéologique alternativement libre puis captive
- Thème : 2 Sédimentaire
- Type de milieu : 5 Double porosité : karstique et de fissures
- Origine de la construction : 1 Carte géologique ou hydrogéologique

Est incluse dans l'Entité Hydrogéologique 358AF
Calcaires du Dogger dans le bassin versant de la Charente

Evolution entre la BDLISA V0 et la V1 :

Type de modification : Aucune modification



Est incluse dans l'Entité Hydrogéologique 358
Grand système aquifère multicouche des calcaires et dolomies du Jurassique moyen à supérieur du Bassin Aquitain et de ses bordures

Représentation de l'entité

- Ordre 1
- Ordre 2
- Ordre 3
- Ordre 4-5
- Ordre 6-10
- Ordre 11-20
- Ordre 21+

