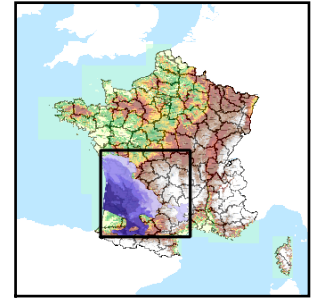


Code de l'Entité Hydrogéologique régionale 358AF



Nom de l'Entité Hydrogéologique Calcaires du Dogger dans le bassin versant de la Charente



Caractéristiques de l'entité

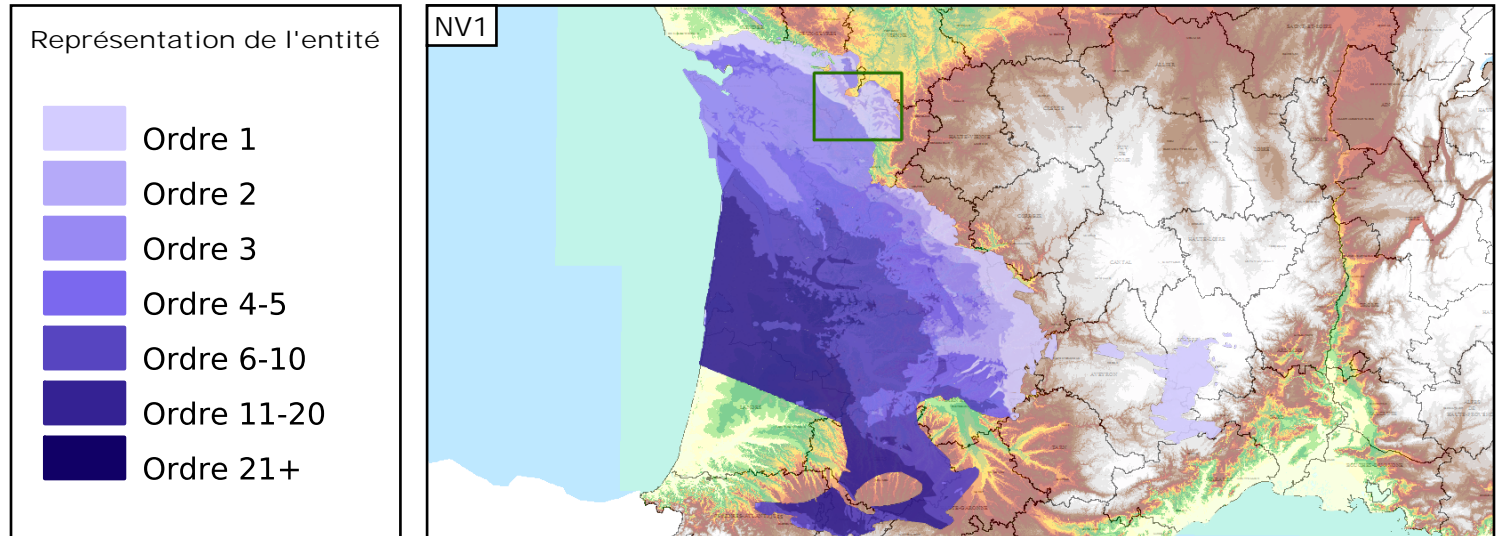
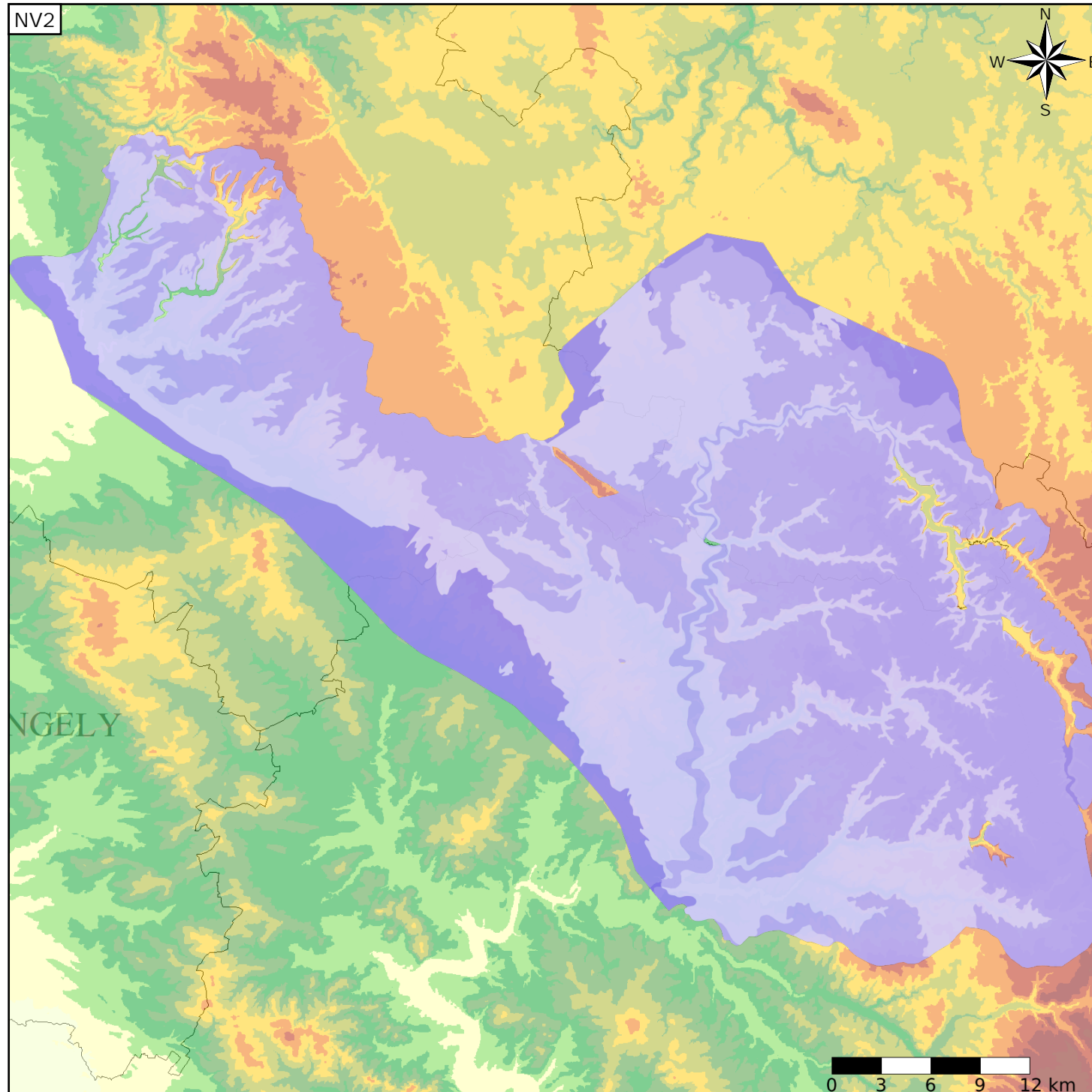
- Nature : 3 Système aquifère
- Etat : 2 Entité hydrogéologique à nappe libre
- Thème : 2 Sédimentaire
- Type de milieu : 5 Double porosité : karstique et de fissures
- Origine de la construction : 4 Agrégation par héritage

Evolution entre la BDLISA V0 et la V1 :

Type de modification : Aucune modification

Est incluse dans l'Entité Hydrogéologique 358

Grand système aquifère multicouche des calcaires et dolomies du Jurassique moyen à supérieur du Bassin Aquitain et de ses bordures



Les entités locales suivantes sont rattachées à cette entité régionale

358AF01	Calcaires du Dogger zone "haute" de Melle affleurant ou sub-affleurant dans le bassin versant de la Charente
358AF02	Calcaires du Dogger bassin versant du Transon affleurant ou sub-affleurant dans le bassin versant de la Charente
358AF03	Calcaires du Dogger bassin versant de la Charente affleurant ou sub-affleurant dans le bassin versant de la Charente
358AF04	Calcaires du Dogger bassin versant du Son-Sonnette affleurant ou sub-affleurant dans le bassin versant de la Charente
358AF05	Calcaires du Dogger bassin versant de l'Argentor-Lizonne affleurant ou sub-affleurant dans le bassin versant de la Charente
358AF06	Calcaires du Dogger bassin versant entre Clain et Charente affleurant ou sub-affleurant dans le bassin versant de la Charente
358AF07	Calcaires du Dogger bassin versant de la Péruse affleurant ou sub-affleurant dans le bassin versant de la Charente
358AF08	Calcaires du Dogger bassin versant aval, affleurant ou sub-affleurant dans le bassin versant de la Charente
358AF09	Calcaires du Dogger bassin versant de l'Aume Couture et du Bief affleurant ou sub-affleurant dans le bassin versant de la Charente