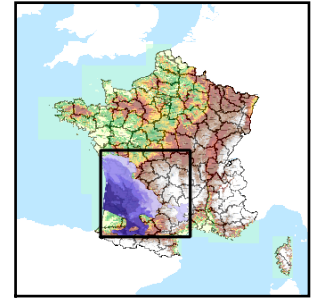


Code de l'Entité Hydrogéologique régionale 358AE



Nom de l'Entité Hydrogéologique Calcaires du Dogger du Bassin Aquitain, au sud de la Faille d'Aiffres-Boutonne



Caractéristiques de l'entité

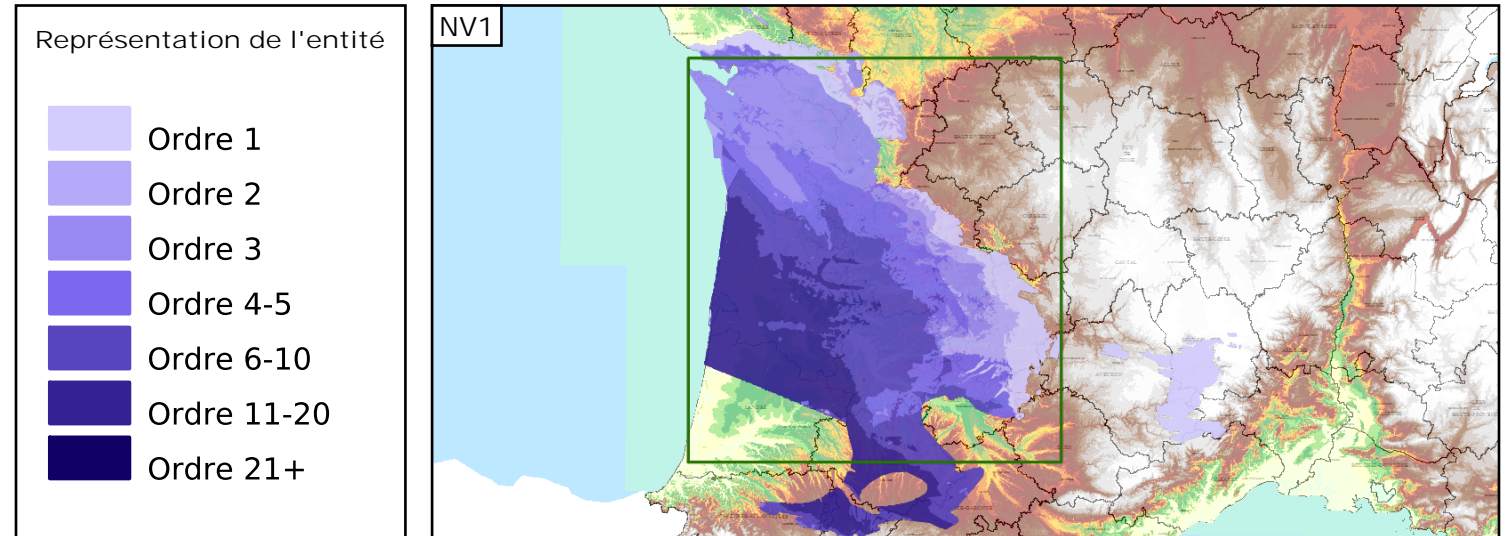
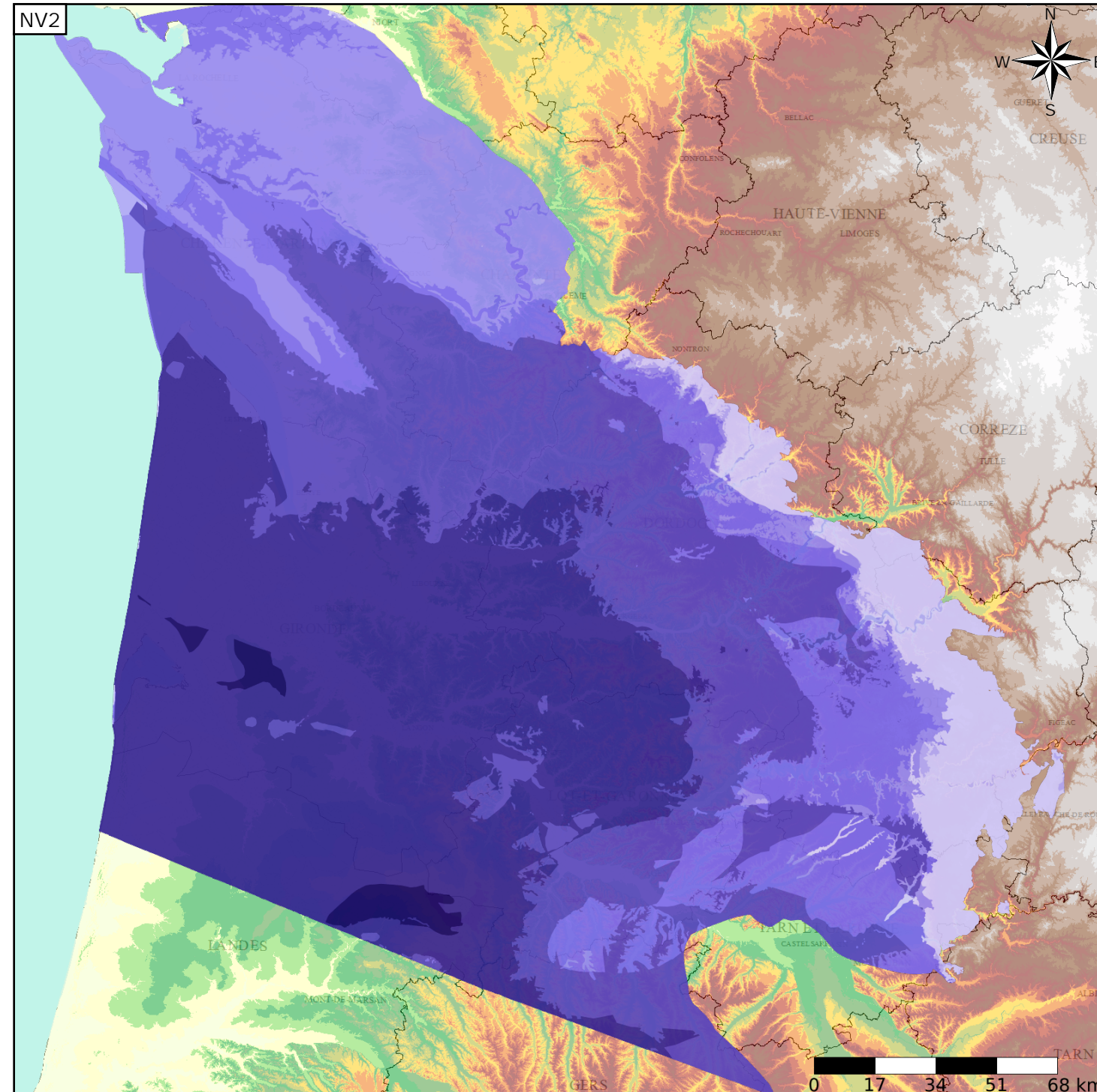
- Nature : 3 Système aquifère
- Etat : 2 Entité hydrogéologique à nappe libre
- Thème : 2 Sédimentaire
- Type de milieu : 5 Double porosité : karstique et de fissures
- Origine de la construction : 4 Agrégation par héritage

Est incluse dans l'Entité Hydrogéologique 358

Grand système aquifère multicouche des calcaires et dolomies du Jurassique moyen à supérieur du Bassin Aquitain et de ses bordures

Evolution entre la BDLISA V0 et la V1 :

Type de modification : Mise(s) à jour mineure(s) de la géométrie de l'entité



Les entités locales suivantes sont rattachées à cette entité régionale

358AE01	Calcaires du Dogger parties profondes captives du bassin aquitain
358AE03	Calcaires micritiques et bioclastiques du Bathonien moyen à Oxfordien du nord du bassin aquitain
358AE05	Marno-calcaires du Bathonien basal du nord du bassin aquitain
358AE07	Calcaires et dolomies du Bajocien du nord du bassin aquitain