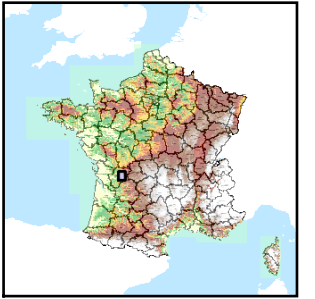


Code de l'Entité Hydrogéologique régionale 358AC



Nom de l'Entité Hydrogéologique Calcaires fins, récifaux et périrécifaux jurassiques du karst de la Rochefoucault



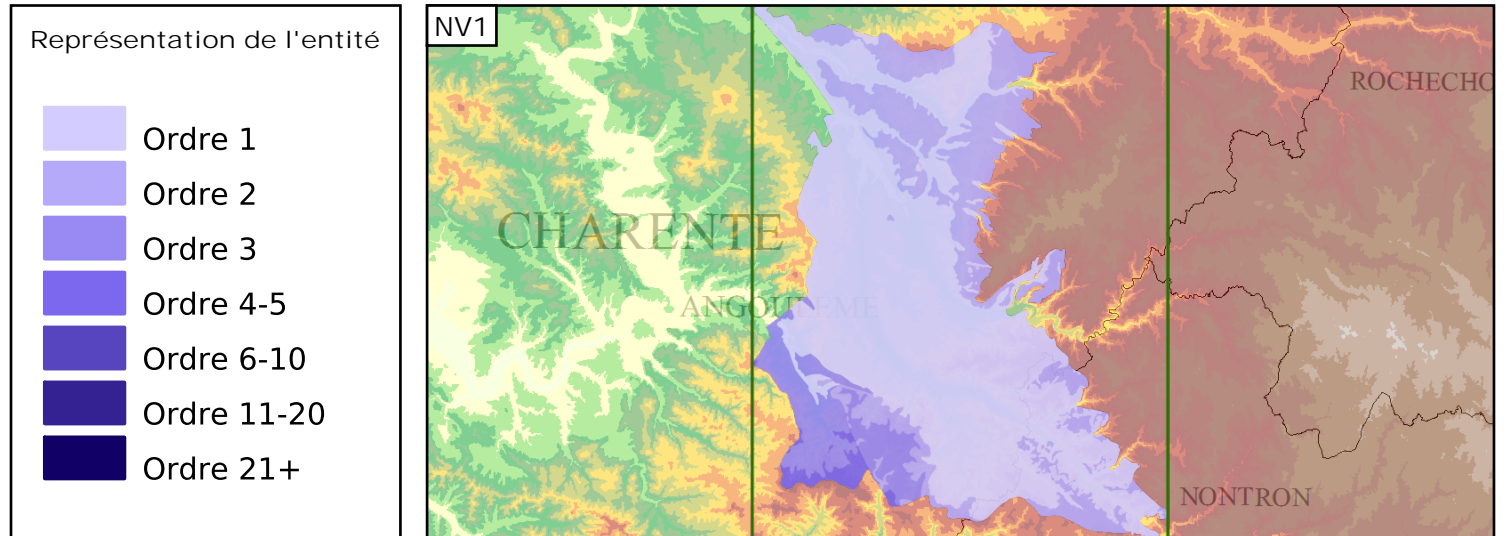
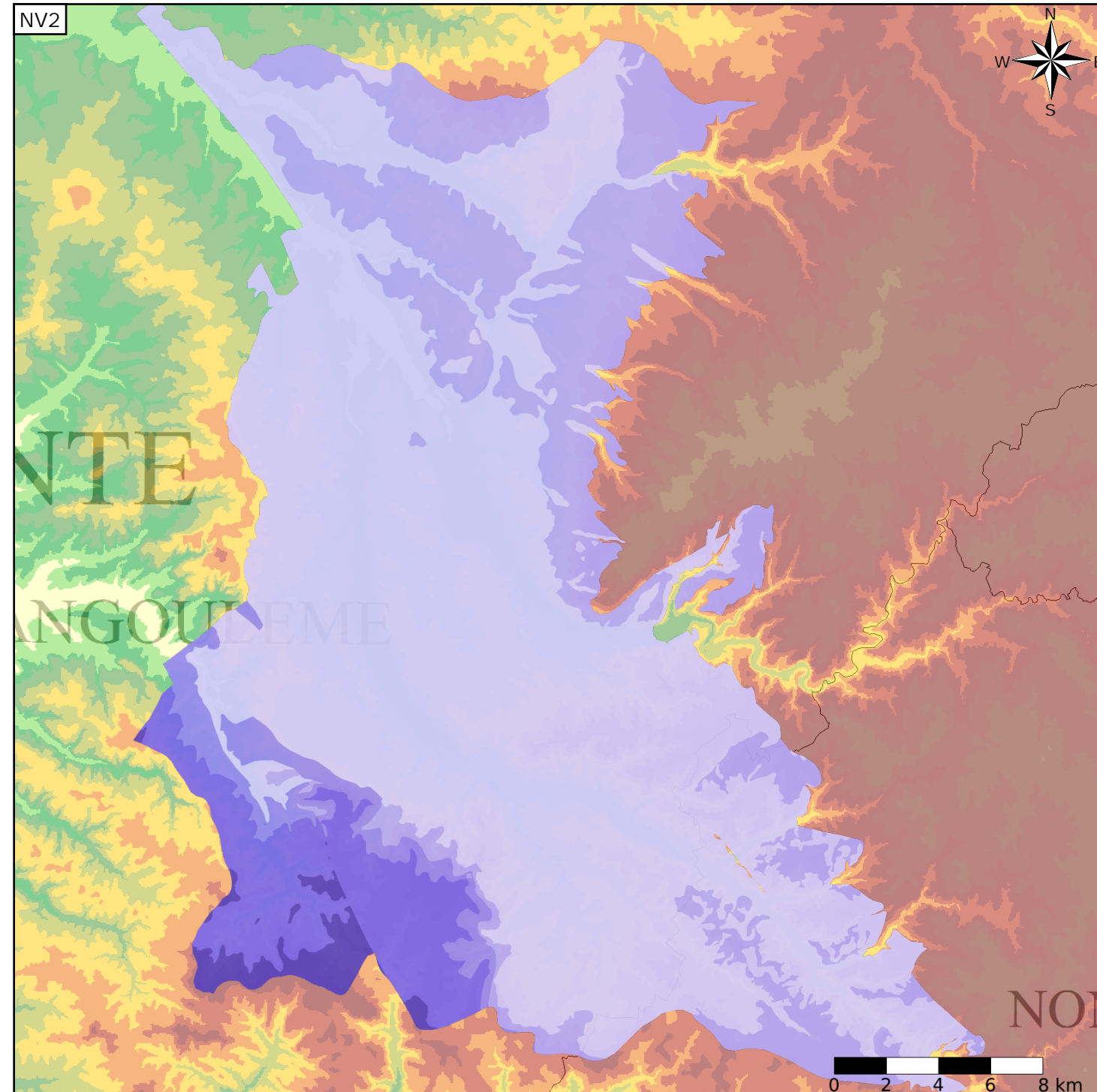
Caractéristiques de l'entité

- Nature : 3 Système aquifère
- Etat : 2 Entité hydrogéologique à nappe libre
- Thème : 2 Sédimentaire
- Type de milieu : 5 Double porosité : karstique et de fissures
- Origine de la construction : 4 Agrégation par héritage

Est incluse dans l'Entité Hydrogéologique 359  
Karst de la Rochefoucault

Evolution entre la BDLISA V0 et la V1 :

Type de modification : Mise(s) à jour mineure(s) des informations attributaires de l'entité



Les entités locales suivantes sont rattachées à cette entité régionale

|         |  |
|---------|--|
| 358AC01 | Calcaires fins et calcaires récifaux du Dogger karstique affleurant ou sub-affleurant du karst de la Rochefoucault                           |
| 358AC02 | Calcaires fins à ponctuations rouilles et silex du Dogger karstique affleurant ou sub-affleurant du karst de la Rochefoucault                |
| 358AC03 | Calcaires récifaux et périrécifaux de l'Oxfordien-Kimméridgien inférieur karstique affleurant ou sub-affleurant du karst de la Rochefoucault |
| 358AC05 | Calcaires récifaux de l'Oxfordien-Kimméridgien inférieur karstique affleurant ou sub-affleurant du karst de la Rochefoucault                 |