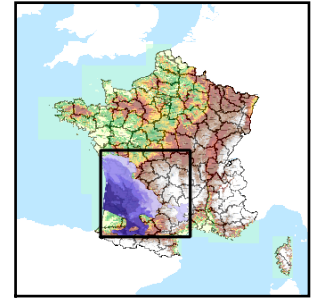


Code de l'Entité Hydrogéologique régionale 358AA



Nom de l'Entité Hydrogéologique Marno-calcaires du Jurassique moyen a superieur du nord du Bassin Aquitain



Caractéristiques de l'entité

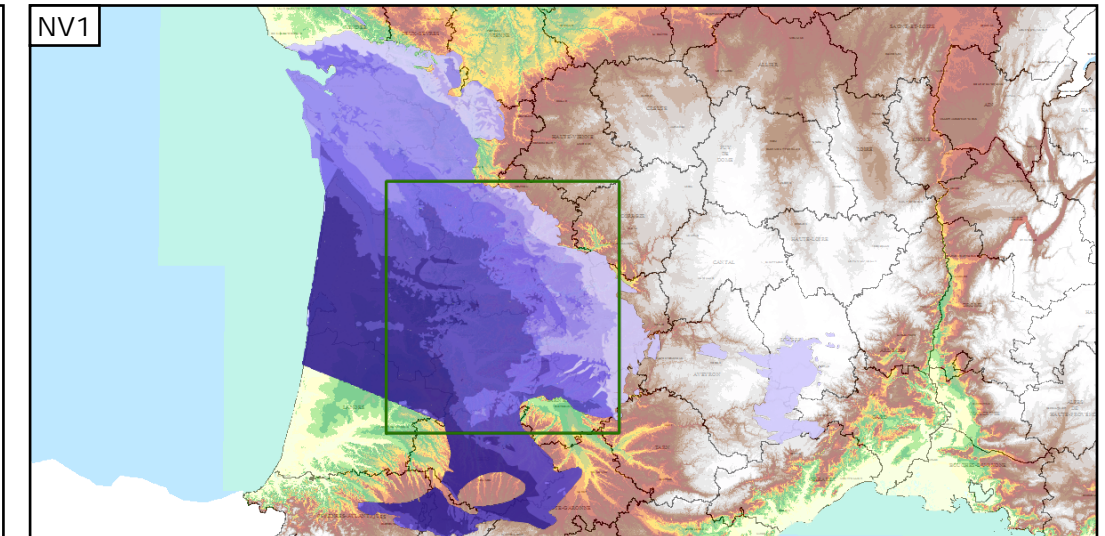
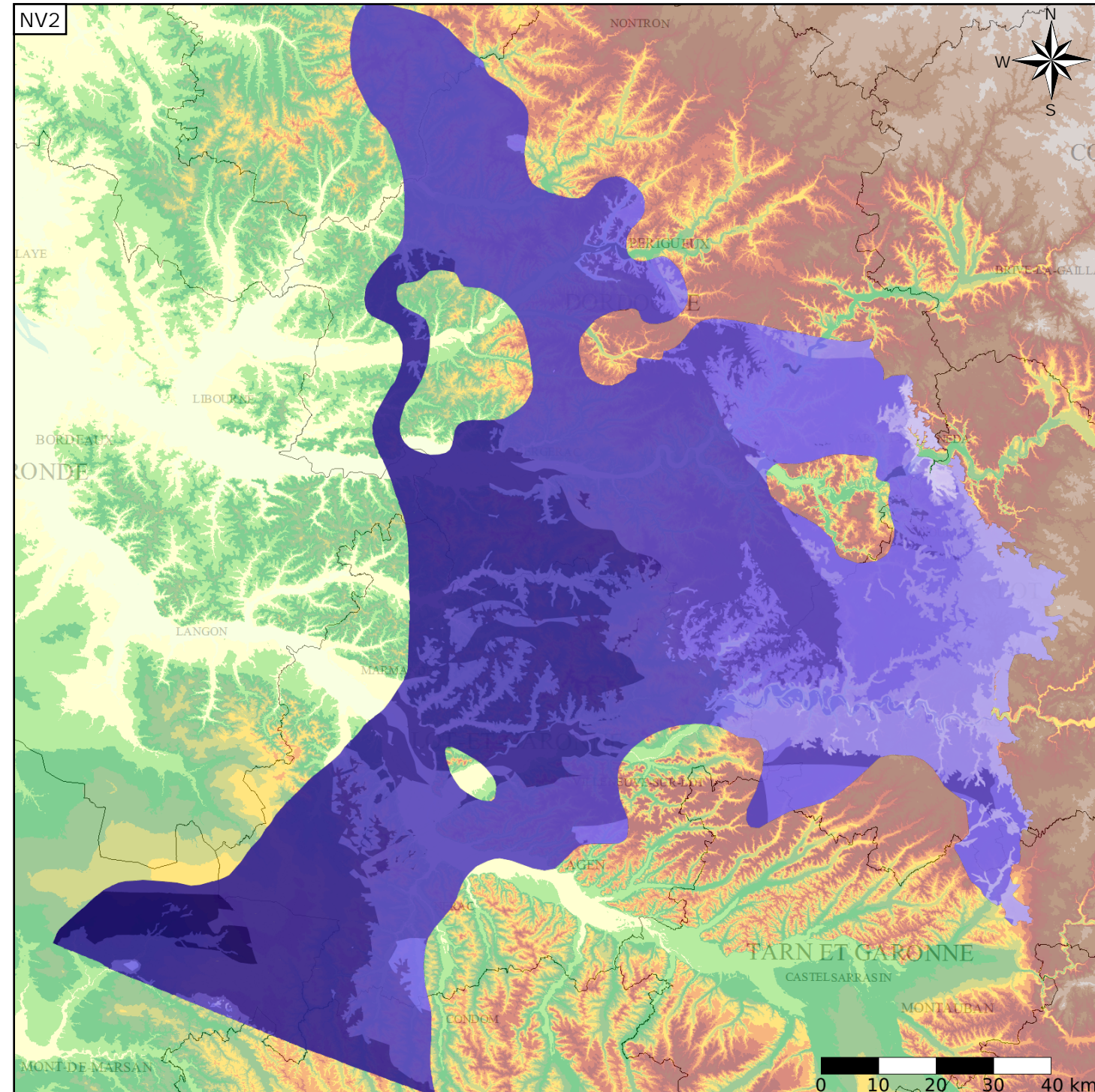
- Nature : 4 Domaine hydrogéologique
- Etat : 2 Entité hydrogéologique à nappe libre
- Thème : 2 Sédimentaire
- Type de milieu : 1 Milieu poreux
- Origine de la construction : 4 Agrégation par héritage

Est incluse dans l'Entité Hydrogéologique 358

Grand système aquifère multicouche des calcaires et dolomies du Jurassique moyen à supérieur du Bassin Aquitain et de ses bordures

Evolution entre la BDLISA V0 et la V1 :

Type de modification : Mise(s) à jour mineure(s) de la géométrie de l'entité



Les entités locales suivantes sont rattachées à cette entité régionale

- 358AA01 Marno-calcaires du Jurassique moyen à supérieur du nord du bassin aquitain