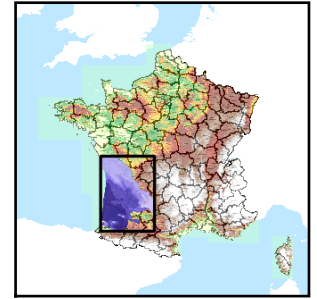


Code de l'Entité Hydrogéologique régionale 356AB



Nom de l'Entité Hydrogéologique Calcaires du Kimmeridgien du nord du Bassin Aquitain



Caractéristiques de l'entité

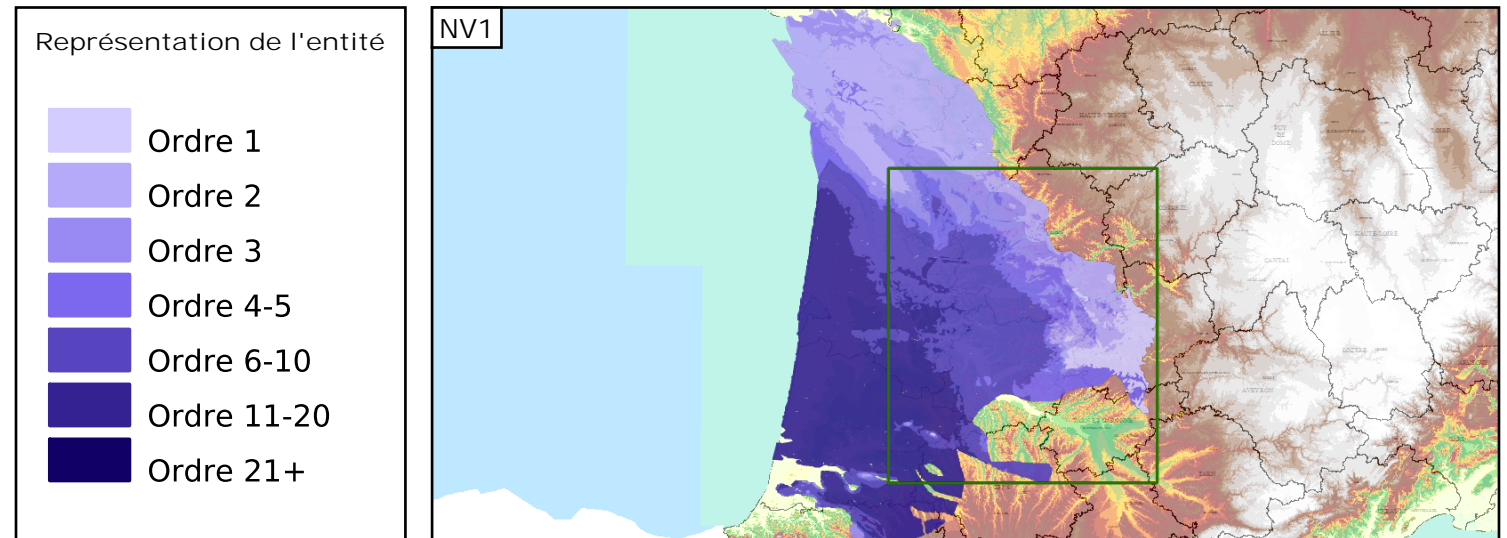
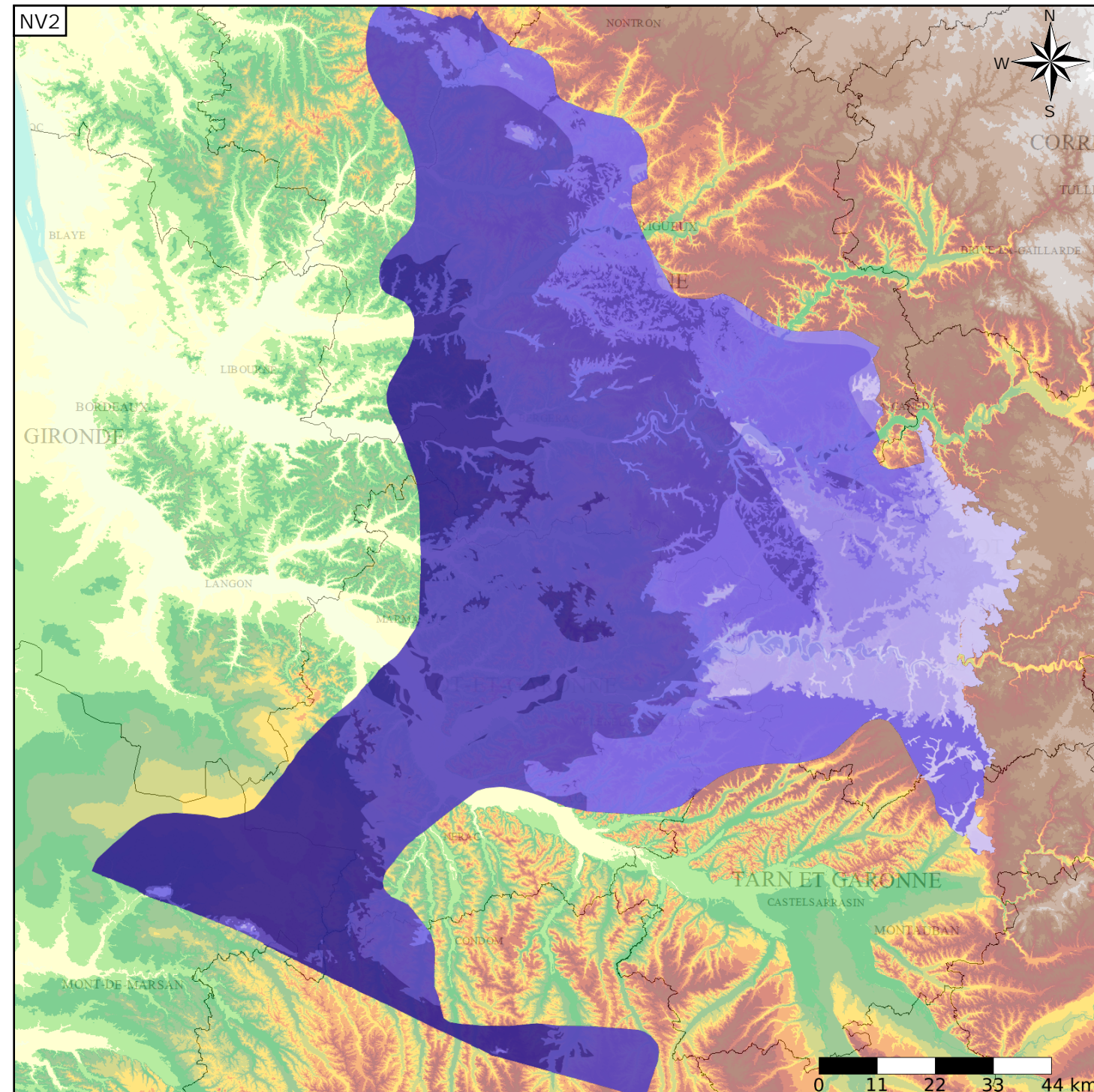
- Nature : 3 Système aquifère
- Etat : 2 Entité hydrogéologique à nappe libre
- Thème : 2 Sédimentaire
- Type de milieu : 5 Double porosité : karstique et de fissures
- Origine de la construction : 4 Agrégation par héritage

Est incluse dans l'Entité Hydrogéologique 356

Grand domaine hydrogéologique des marno-calcaires du Jurassique moyen à supérieur du Bassin Aquitain

Evolution entre la BDLISA V0 et la V1 :

Type de modification : Mise(s) à jour mineure(s) de la géométrie de l'entité



Les entités locales suivantes sont rattachées à cette entité régionale

356AB01 | Calcaires du Kimméridgien du nord du bassin aquitain