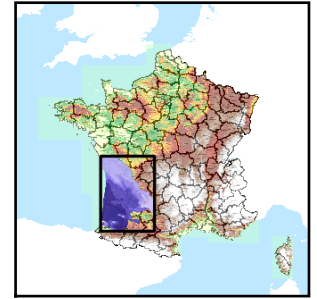


Code de l'Entité Hydrogéologique régionale 356AA



Nom de l'Entité Hydrogéologique Marno-calcaires du Jurassique moyen à supérieur du Bassin Aquitain



Caractéristiques de l'entité

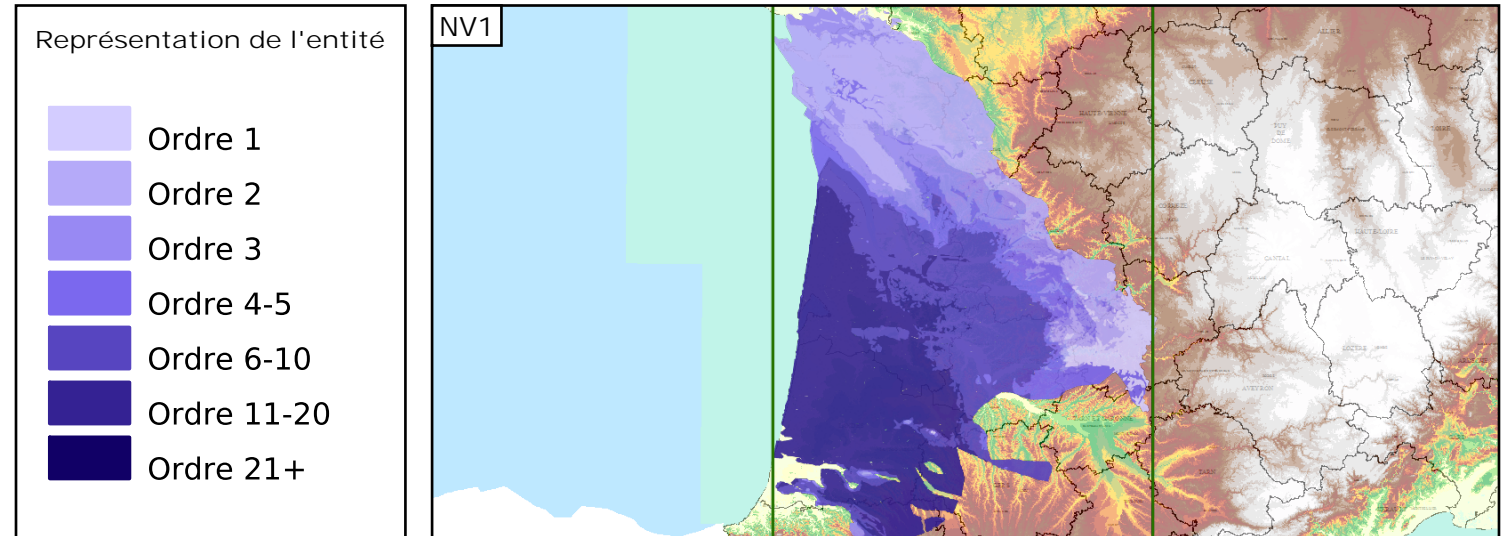
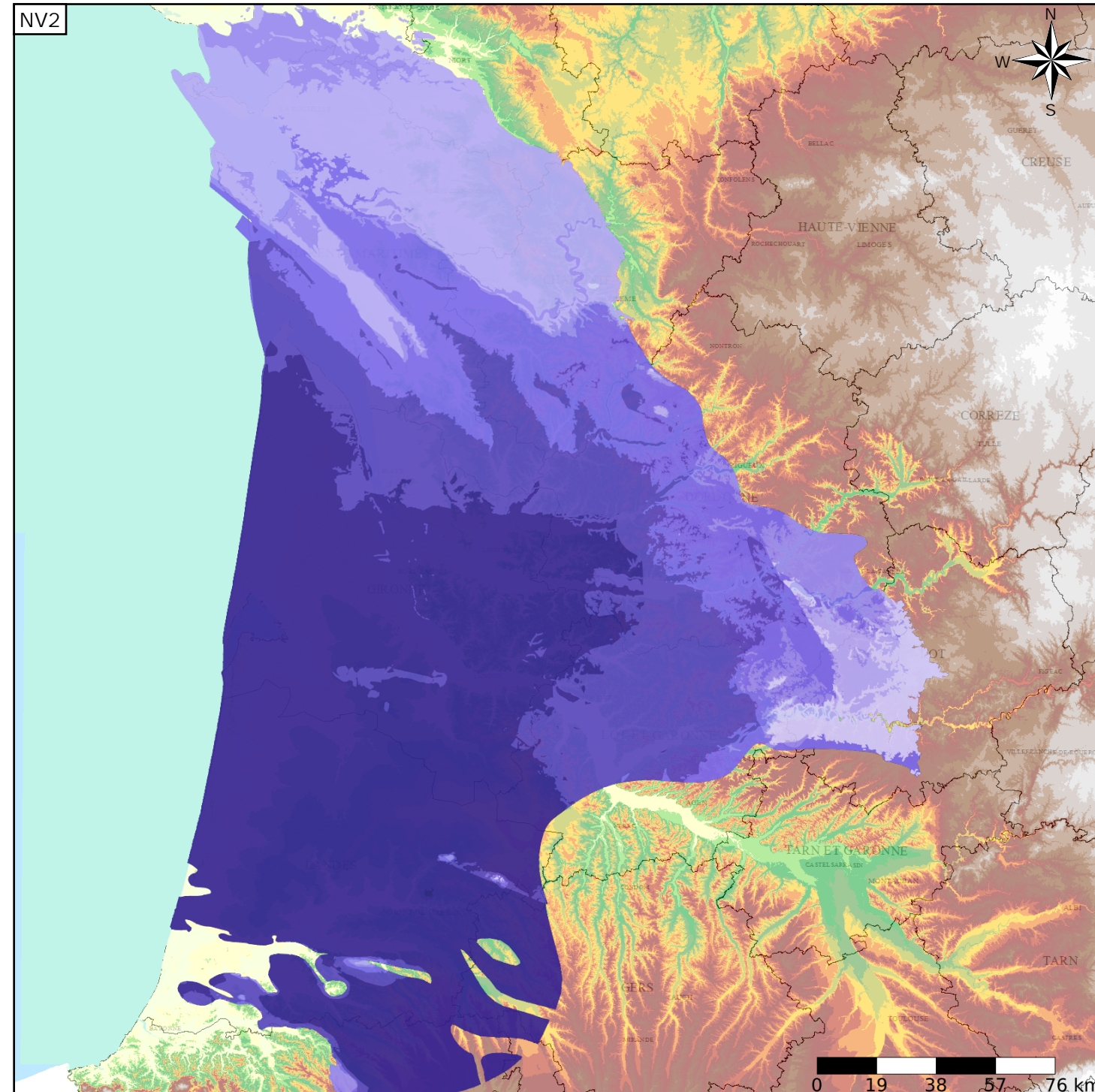
- Nature : 4 Domaine hydrogéologique
- Etat : 2 Entité hydrogéologique à nappe libre
- Thème : 2 Sédimentaire
- Type de milieu : 1 Milieu poreux
- Origine de la construction : 4 Agrégation par héritage

Est incluse dans l'Entité Hydrogéologique 356

Grand domaine hydrogéologique des marno-calcaires du Jurassique moyen à supérieur du Bassin Aquitain

Evolution entre la BDLISA V0 et la V1 :

Type de modification : Aucune modification



Les entités locales suivantes sont rattachées à cette entité régionale

- 356AA01 Marno-calcaires du Kimméridgien supérieur du nord du bassin aquitain
- 356AA02 Marno-calcaires du Jurassique moyen à supérieur du sud du bassin aquitain