



Code de l'Entité Hydrogéologique nationale 356

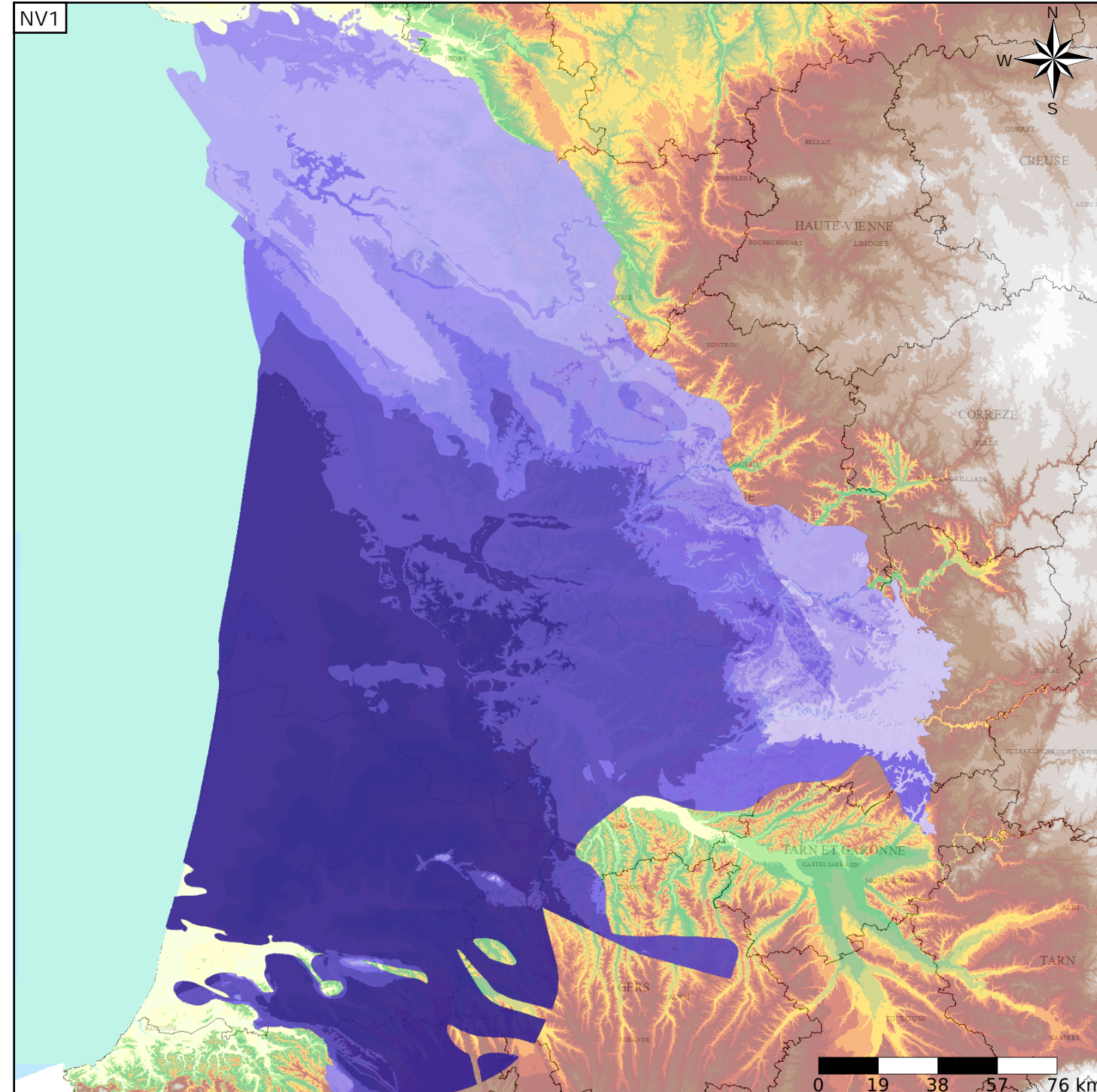
Nom de l'Entité Hydrogéologique **Grand domaine hydrogéologique des marno-calcaires du Jurassique moyen à supérieur du Bassin Aquitain**

Caractéristiques de l'entité

Nature : 2 Grand domaine hydrogéologique
 Etat : ... Sans objet
 Thème : 2 Sédimentaire
 Type de milieu : ... Sans objet
 Origine de la construction : 4 Agrégation par héritage

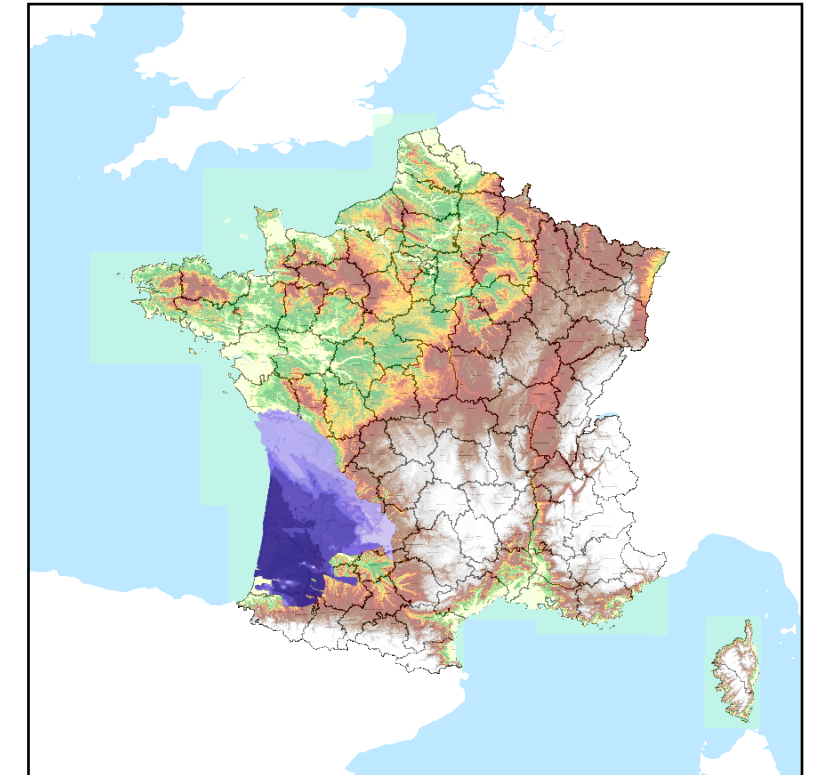
Evolution entre la BDLISA V0 et la V1 :

Type de modification : Mise(s) à jour mineure(s) de la géométrie de l'entité



Représentation de l'entité

- Ordre 1
- Ordre 2
- Ordre 3
- Ordre 4-5
- Ordre 6-10
- Ordre 11-20
- Ordre 21+



Les entités régionales suivantes sont rattachées à cette entité nationale

- 356AA | Marno-calcaires du Jurassique moyen a superieur du Bassin Aquitain
- 356AB | Calcaires du Kimmeridgien du nord du Bassin Aquitain