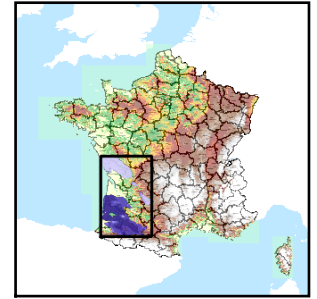


Code de l'Entité Hydrogéologique régionale 352AC

Nom de l'Entité Hydrogéologique Calcaires argileux fracturés du Jurassique supérieur à moyen, au nord du bassin aquitain



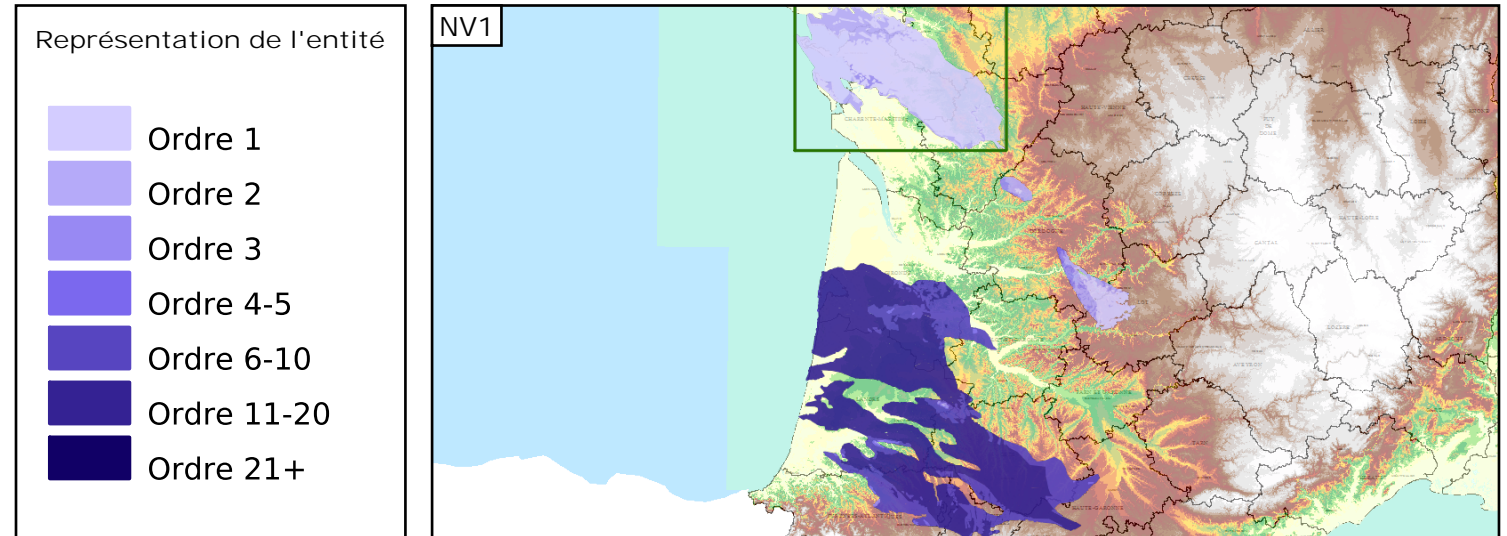
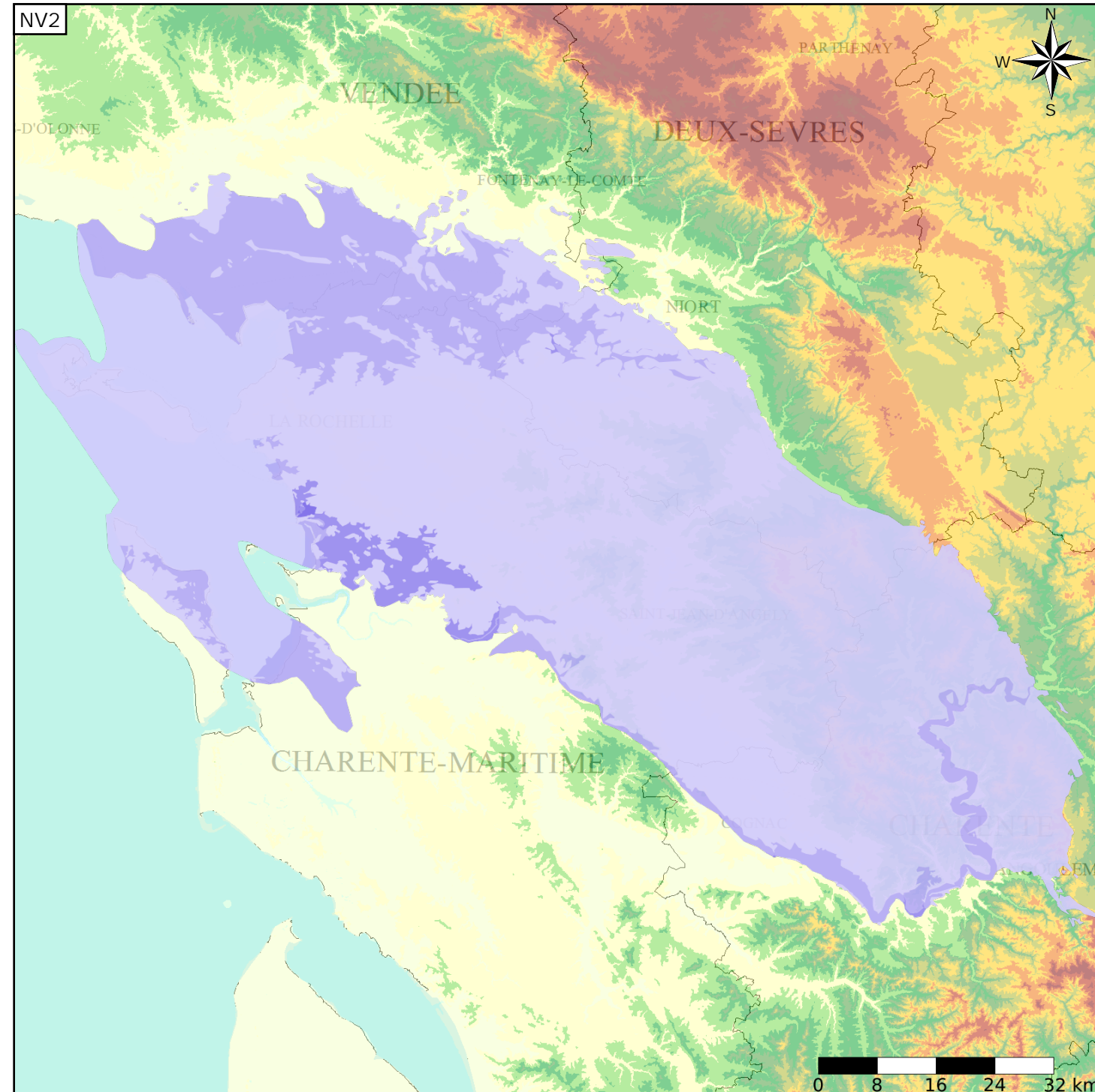
Caractéristiques de l'entité

- Nature : 3 Système aquifère
- Etat : 2 Entité hydrogéologique à nappe libre
- Thème : 2 Sédimentaire
- Type de milieu : 5 Double porosité : karstique et de fissures
- Origine de la construction : 4 Agrégation par héritage

Est incluse dans l'Entité Hydrogéologique 352
Grand système aquifère des calcaires et dolomies du Tithonien du Bassin Aquitain

Evolution entre la BDLISA V0 et la V1 :

Type de modification : Mise(s) à jour mineure(s) des informations attributaires de l'entité



Les entités locales suivantes sont rattachées à cette entité régionale

352AC01 | Calcaires argileux fracturés du Jurassique supérieur à moyen, au nord du bassin aquitain