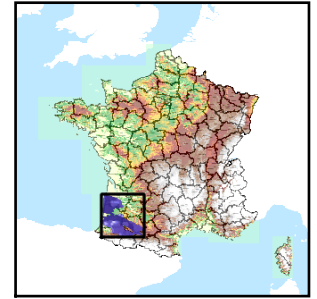


Code de l'Entité Hydrogéologique régionale 350AA



Nom de l'Entité Hydrogéologique Calcaires et grès du Crétacé inférieur du sud du Bassin Aquitain



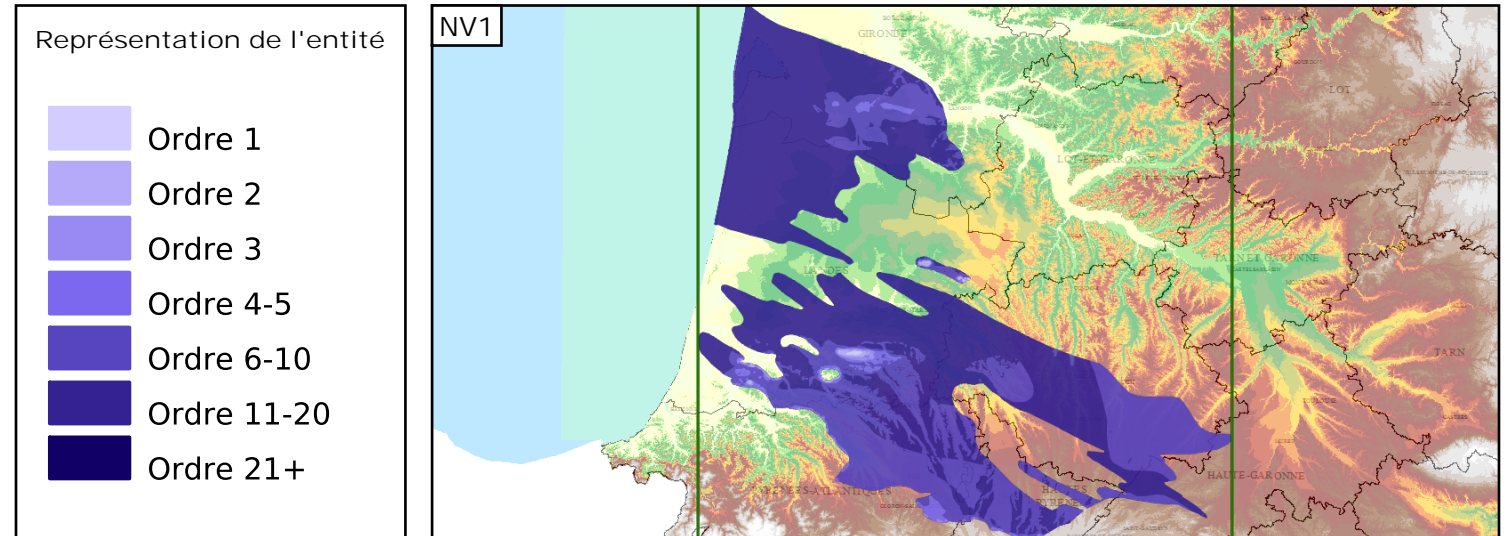
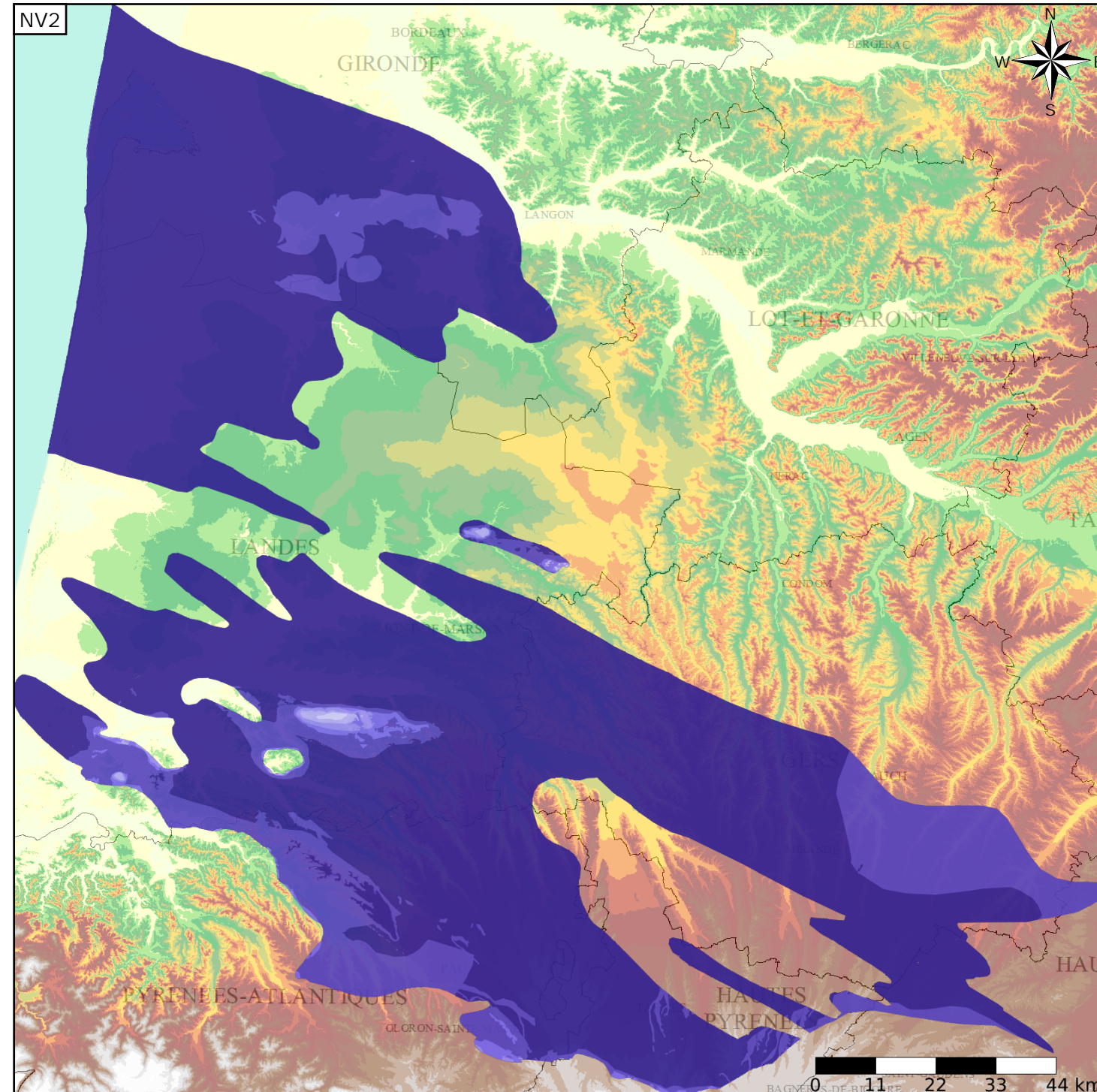
Caractéristiques de l'entité

- Nature : 4 Domaine hydrogéologique
- Etat : 2 Entité hydrogéologique à nappe libre
- Thème : 2 Sédimentaire
- Type de milieu : 1 Milieu poreux
- Origine de la construction : 4 Agrégation par héritage

Est incluse dans l'Entité Hydrogéologique 350
Grand domaine hydrogéologique du Crétacé inférieur du Bassin Aquitain

Evolution entre la BDLISA V0 et la V1 :

Type de modification : Aucune modification



Les entités locales suivantes sont rattachées à cette entité régionale

- 350AA01 Calcaires et grès du multicouche du Crétacé inférieur du sud du bassin aquitain
- 350AA03 Marnes du Crétacé inférieur du sud du bassin aquitain