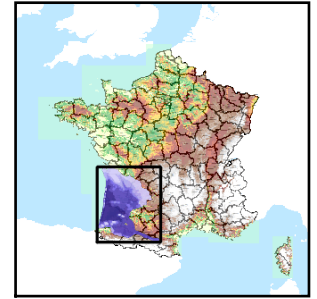


Code de l'Entité Hydrogéologique régionale 348AE



Nom de l'Entité Hydrogéologique Sables et calcaires du Cenomanien du nord du Bassin Aquitain



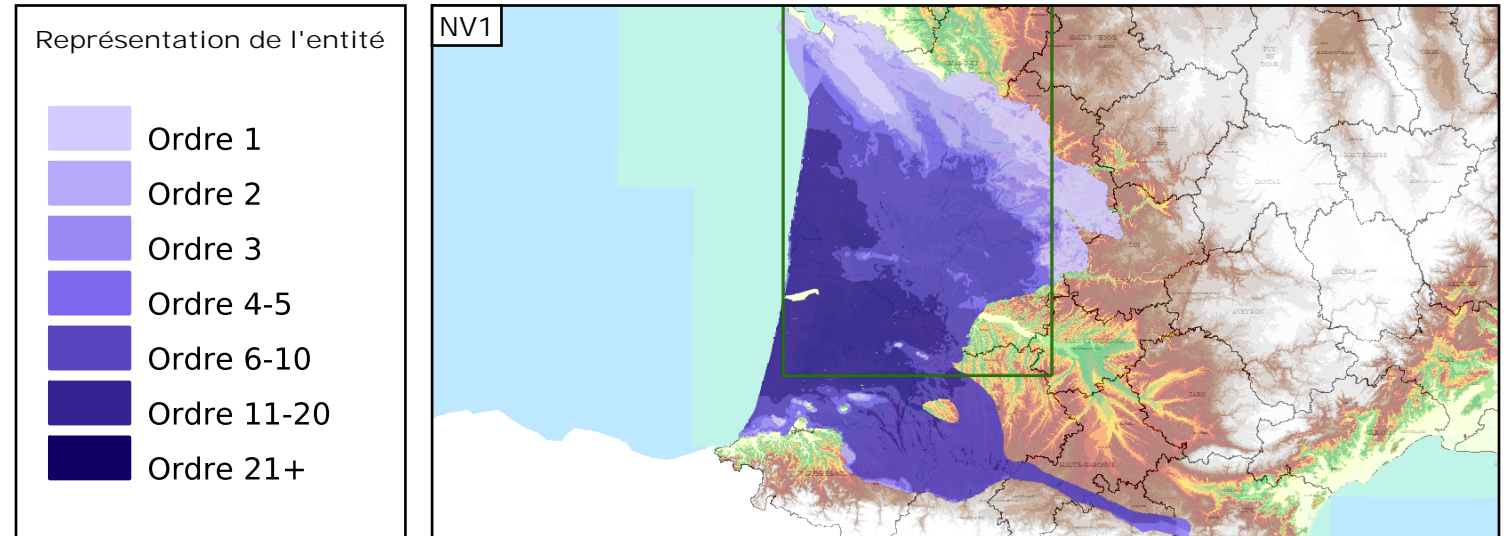
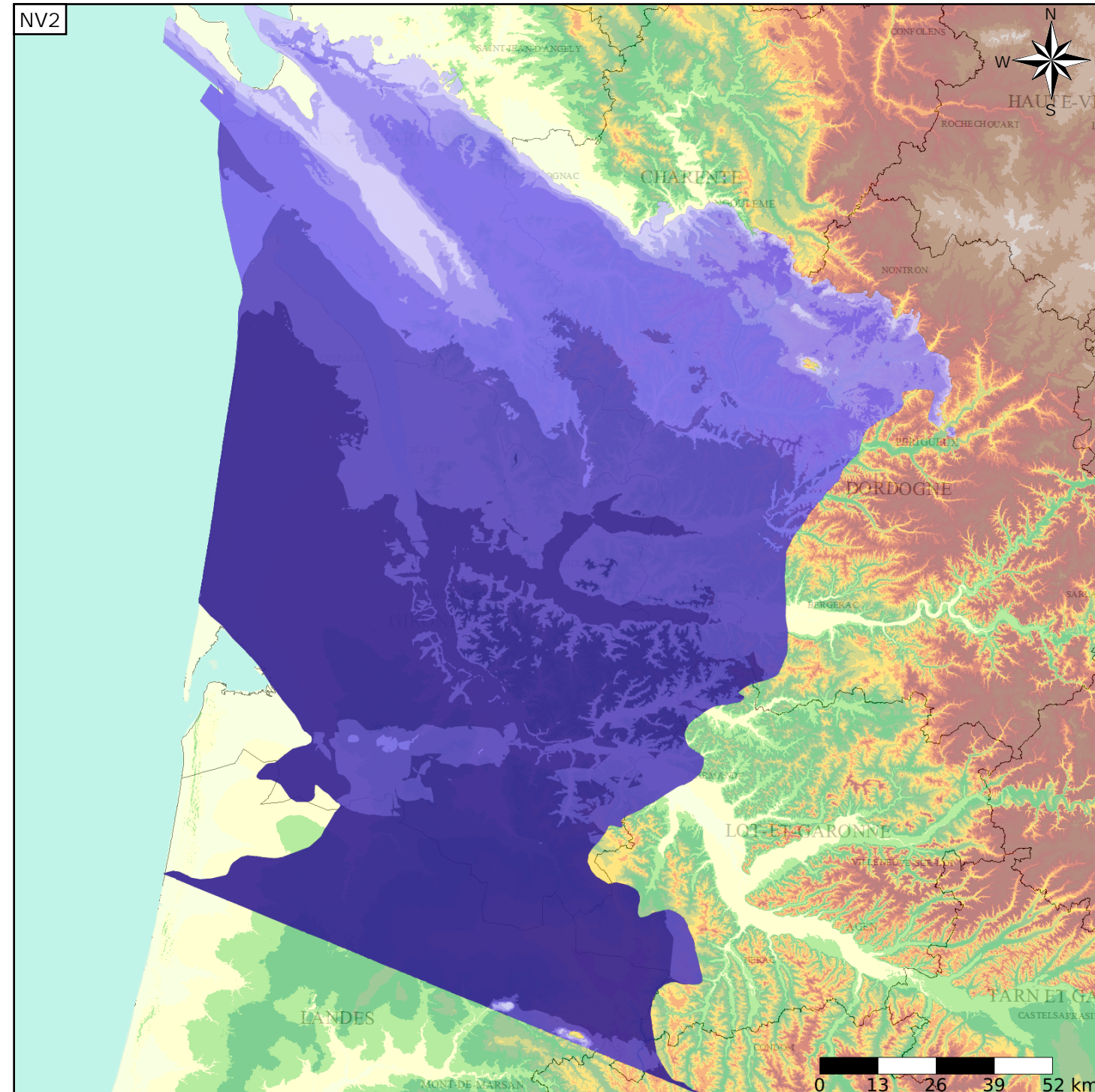
Caractéristiques de l'entité

- Nature : 3 Système aquifère
- Etat : 2 Entité hydrogéologique à nappe libre
- Thème : 2 Sédimentaire
- Type de milieu : 1 Milieu poreux
- Origine de la construction : 4 Agrégation par héritage

Est incluse dans l'Entité Hydrogéologique 348
Grand système aquifère multicouche du Crétacé supérieur du Bassin Aquitain

Evolution entre la BDLISA V0 et la V1 :

Type de modification : Mise(s) à jour mineure(s) de la géométrie de l'entité



Les entités locales suivantes sont rattachées à cette entité régionale

- 348AE01 Sables et calcaires du Cénomanien du nord du bassin aquitain
- 348AE03 Graviers, sables et argiles de l'infra-Cénomanien du nord du bassin aquitain