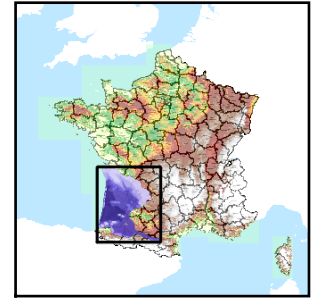


Code de l'Entité Hydrogéologique régionale 348AA



Nom de l'Entité Hydrogéologique Multicouche calcaire du Turonien-coniacien-santonien du nord du Bassin Aquitain



Caractéristiques de l'entité

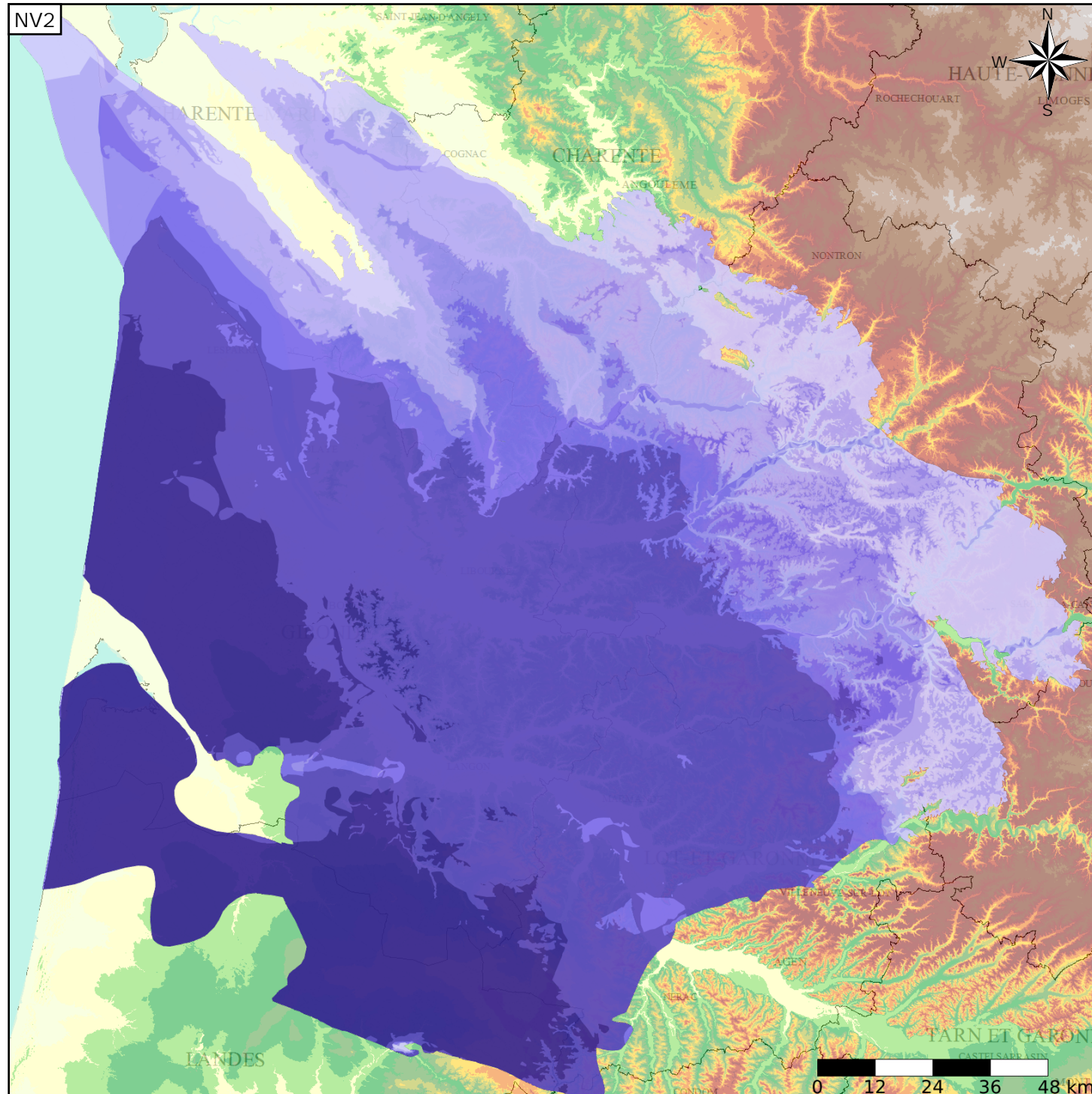
Nature : 3 Système aquifère
 Etat : 2 Entité hydrogéologique à nappe libre
 Thème : 2 Sédimentaire
 Type de milieu : 4 Double porosité : matricielle et de fissures
 Origine de la construction : 4 Agrégation par héritage

Est incluse dans l'Entité Hydrogéologique 348

Grand système aquifère multicouche du Crétacé supérieur du Bassin Aquitain

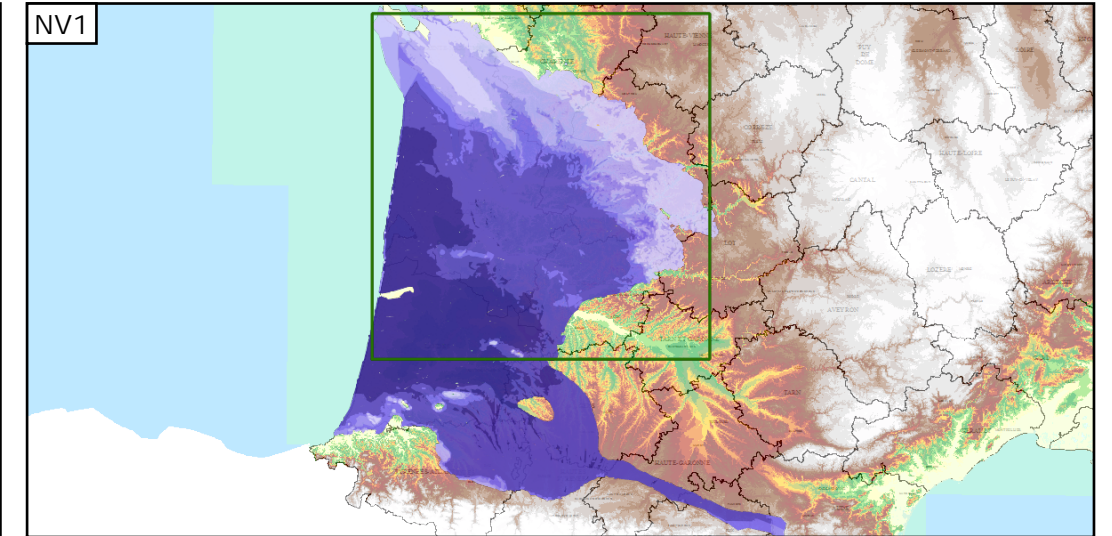
Evolution entre la BDLISA V0 et la V1 :

Type de modification : Mise(s) à jour mineure(s) de la géométrie de l'entité



Représentation de l'entité

- Ordre 1
- Ordre 2
- Ordre 3
- Ordre 4-5
- Ordre 6-10
- Ordre 11-20
- Ordre 21+



Les entités locales suivantes sont rattachées à cette entité régionale

- | | |
|---------|--|
| 348AA01 | Calcaires grès et marnes du Coniacien-Santonien du nord du bassin aquitain |
| 348AA02 | Calcaires marneux du Coniacien inférieur du nord du bassin aquitain |
| 348AA03 | Calcaires, grès et sables du Turonien du nord du bassin aquitain |