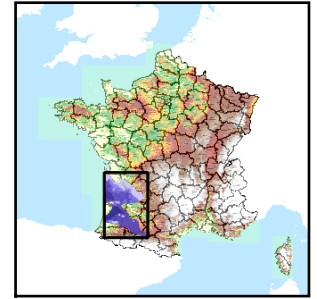


Code de l'Entité Hydrogéologique régionale 344AA

Nom de l'Entité Hydrogéologique Calcaires et grès du Campano-maastrichtien du Bassin Aquitain



Caractéristiques de l'entité

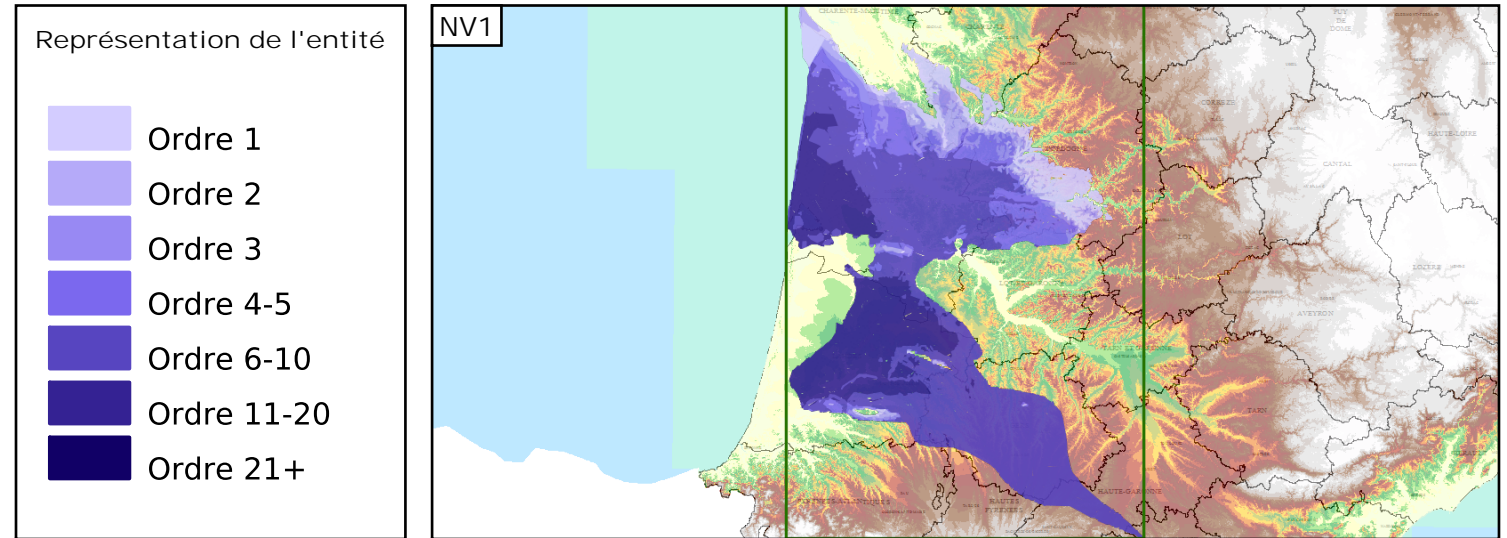
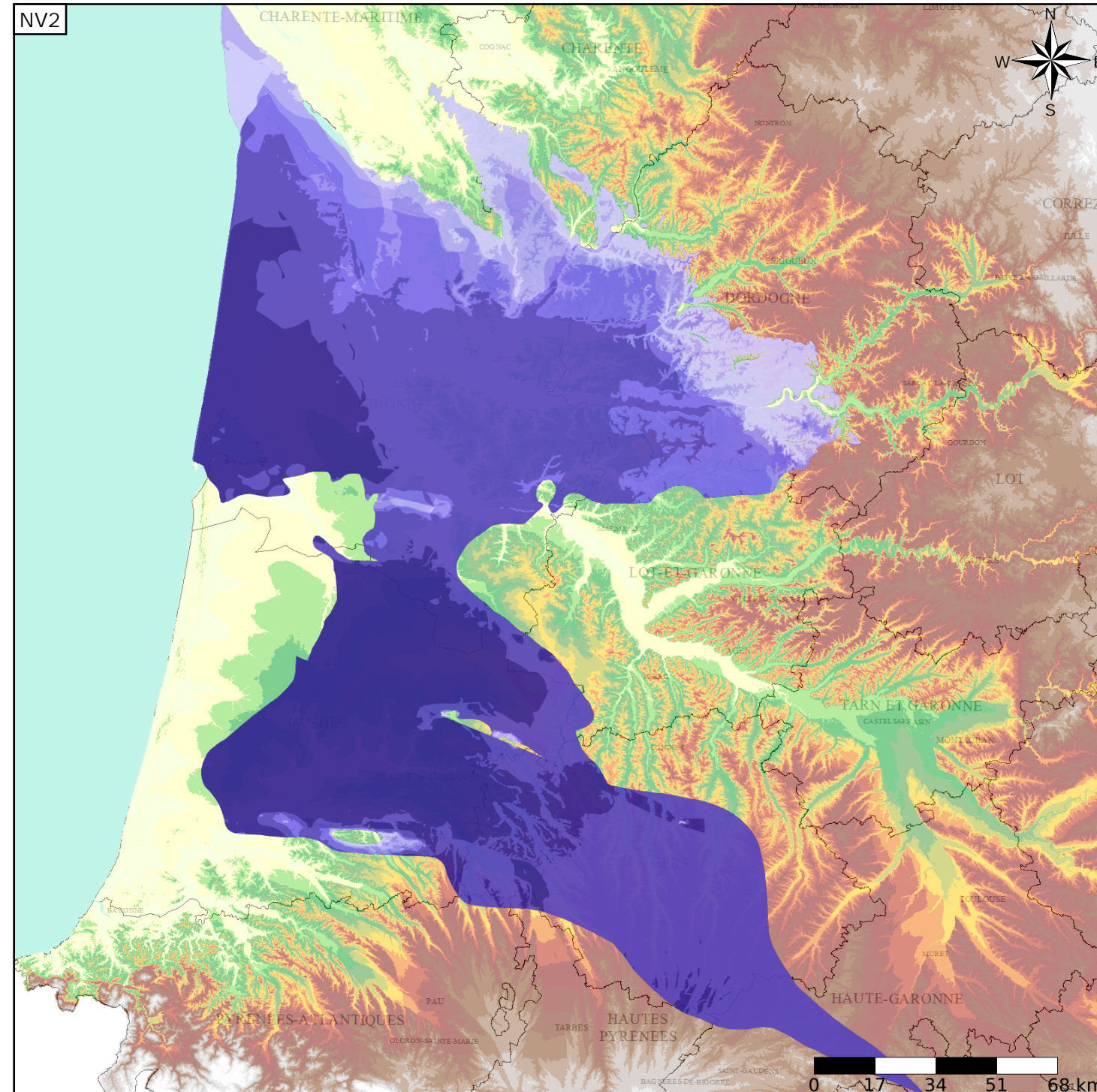
- Nature : 3 Système aquifère
- Etat : 2 Entité hydrogéologique à nappe libre
- Thème : 2 Sédimentaire
- Type de milieu : 5 Double porosité : karstique et de fissures
- Origine de la construction : 4 Agrégation par héritage

Est incluse dans l'Entité Hydrogéologique 344

Grand système aquifère des calcaires et grès du Crétacé supérieur terminal du Bassin Aquitain

Evolution entre la BDLISA V0 et la V1 :

Type de modification : Mise(s) à jour mineure(s) de la géométrie de l'entité



Les entités locales suivantes sont rattachées à cette entité régionale

- 344AA01 Calcaires bioclastiques et grès du Campano-Maastrichtien du nord du bassin aquitain
- 344AA02 Calcaires bioclastiques du Campano-Maastrichtien du sud du bassin aquitain