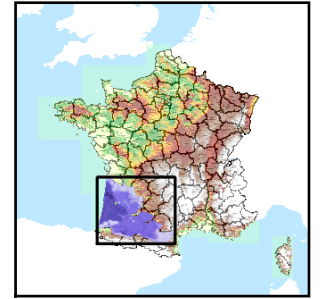


Code de l'Entité Hydrogéologique régionale 334AJ



Nom de l'Entité Hydrogéologique Calcaires, grès et graviers du Paléocène et de l'Eocène inférieur et moyen de la bordure Nord du bassin de Carcassonne



## Caractéristiques de l'entité

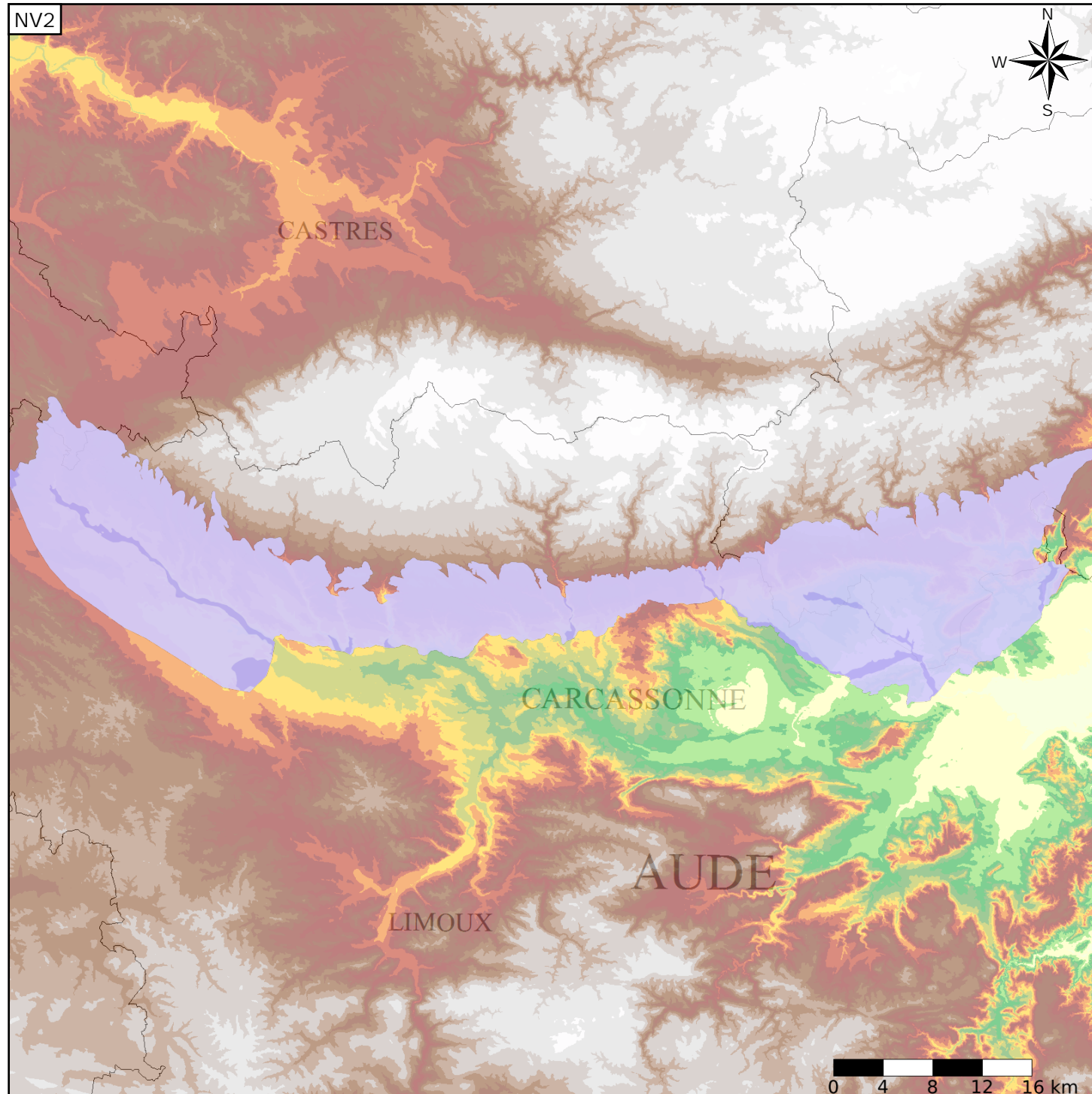
Nature : 3 Système aquifère  
 Etat : ... Sans objet  
 Thème : 2 Sédimentaire  
 Type de milieu : 4 Double porosité : matricielle et de fissures  
 Origine de la construction : 1 Carte géologique ou hydrogéologique

Est incluse dans l'Entité Hydrogéologique 334

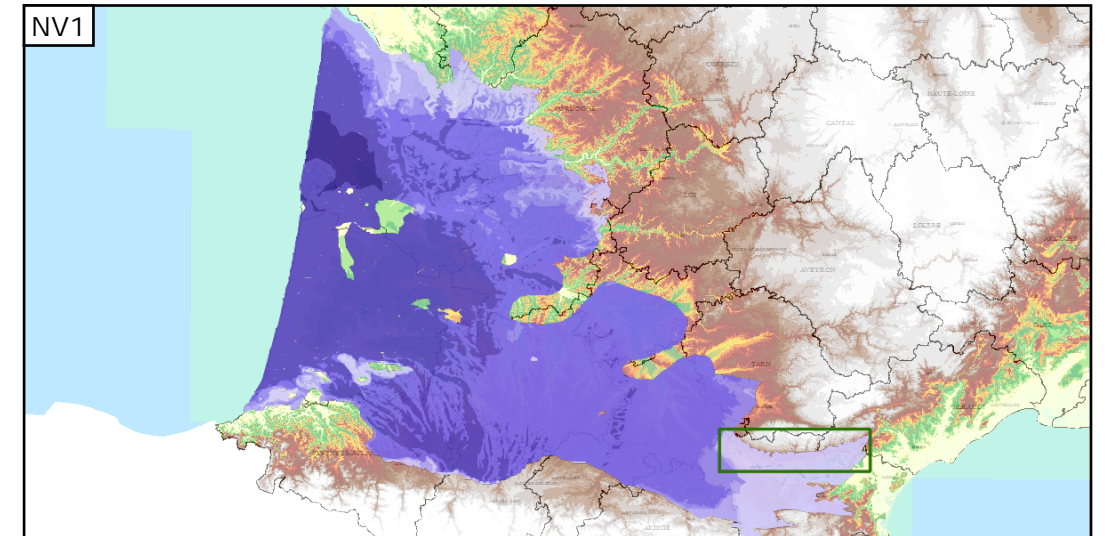
Formations variées paléo-éocènes du bassin aquitain jusqu'au bassin de Carcassonne

## Evolution entre la BDLISA V0 et la V1 :

Type de modification : Mise(s) à jour mineure(s) de la géométrie de l'entité



## Représentation de l'entité



## Les entités locales suivantes sont rattachées à cette entité régionale

334AJ01	Graviers et grès du Paléocène et de l'Eocène inférieur et moyen au Sud de la montagne Noire (secteur de Castelnaudary)
334AJ05	Calcaires et marnes du Paléocène et de l'Eocène inférieur et moyen du Cabardès
334AJ07	Calcaires et marnes du Paléocène et de l'Eocène inférieur et moyen du système Cesse - Pouzols - Ste-Valière et du Minervois