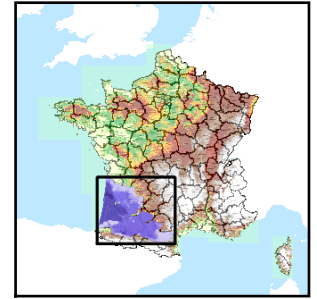


Code de l'Entité Hydrogéologique régionale 334AE

Nom de l'Entité Hydrogéologique Molasses et argiles de l'Eocène inférieur du Bassin Aquitain



Caractéristiques de l'entité

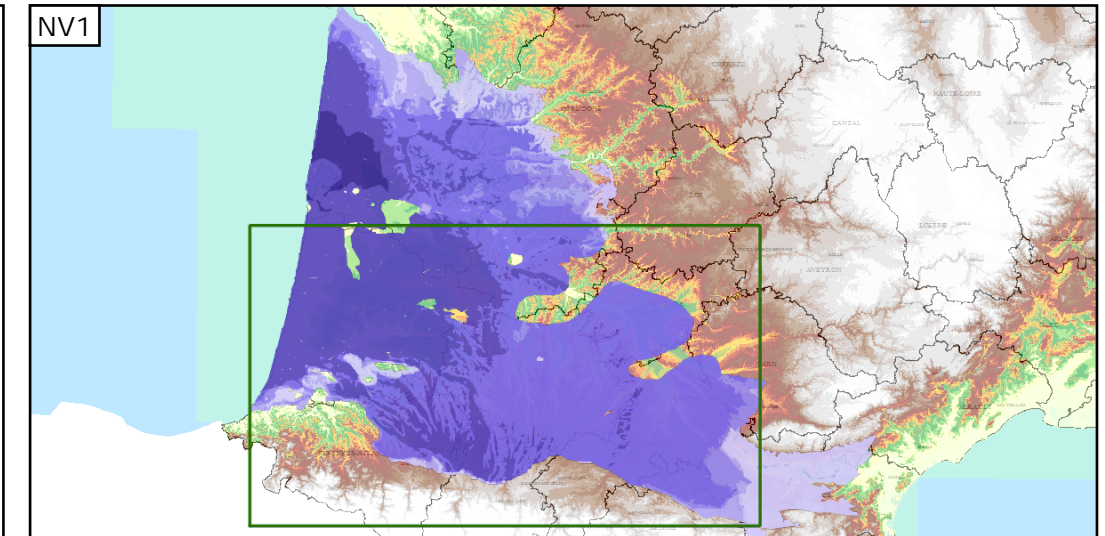
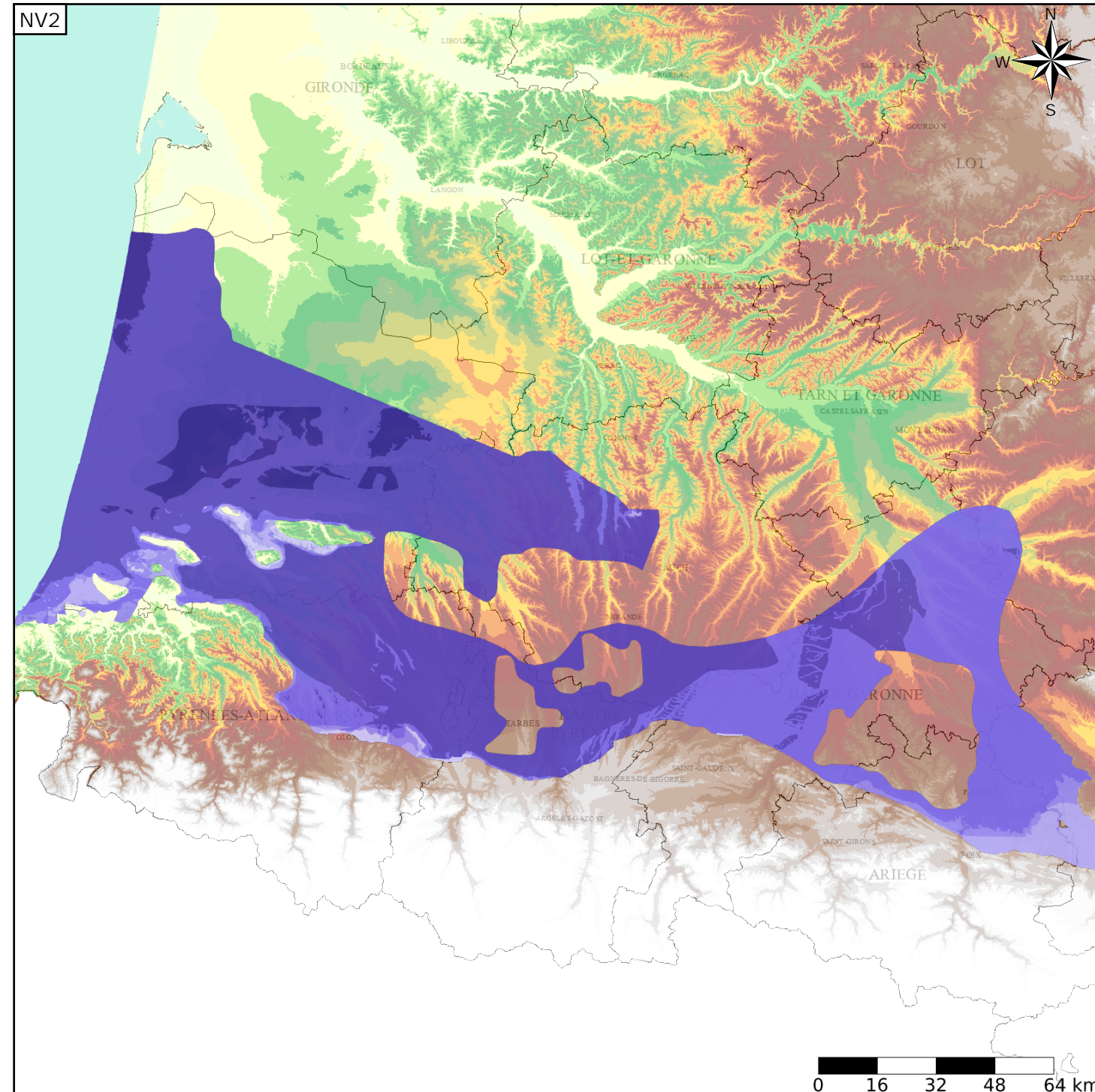
- Nature : 4 Domaine hydrogéologique
- Etat : ... Sans objet
- Thème : 2 Sédimentaire
- Type de milieu : 1 Milieu poreux
- Origine de la construction : 4 Agrégation par héritage

Est incluse dans l'Entité Hydrogéologique 334

Formations variées paléo-éocènes du bassin aquitain jusqu'au bassin de Carcassonne

Evolution entre la BDLISA V0 et la V1 :

Type de modification : Aucune modification



Les entités locales suivantes sont rattachées à cette entité régionale

334AE01 | Molasses et argiles de l'Eocène inférieur du bassin aquitain