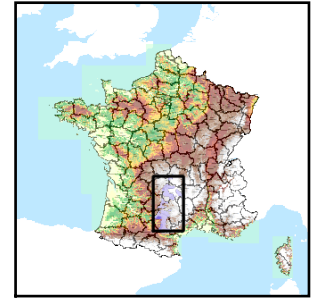


Code de l'Entité Hydrogéologique régionale 332AA



Nom de l'Entité Hydrogéologique Conglomerats et argiles à graviers Oligo-éocène en bordure du Massif central



Caractéristiques de l'entité

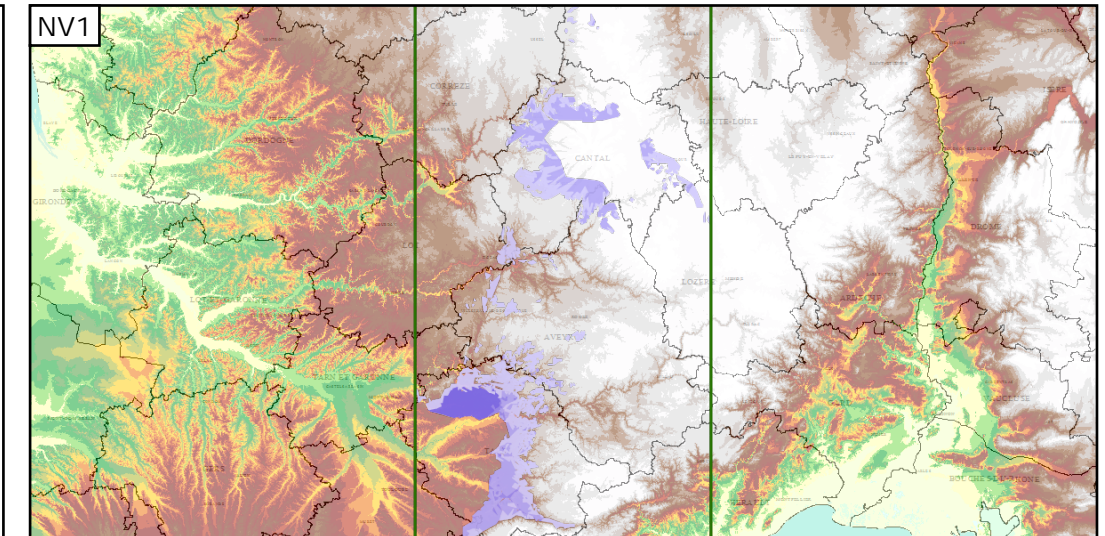
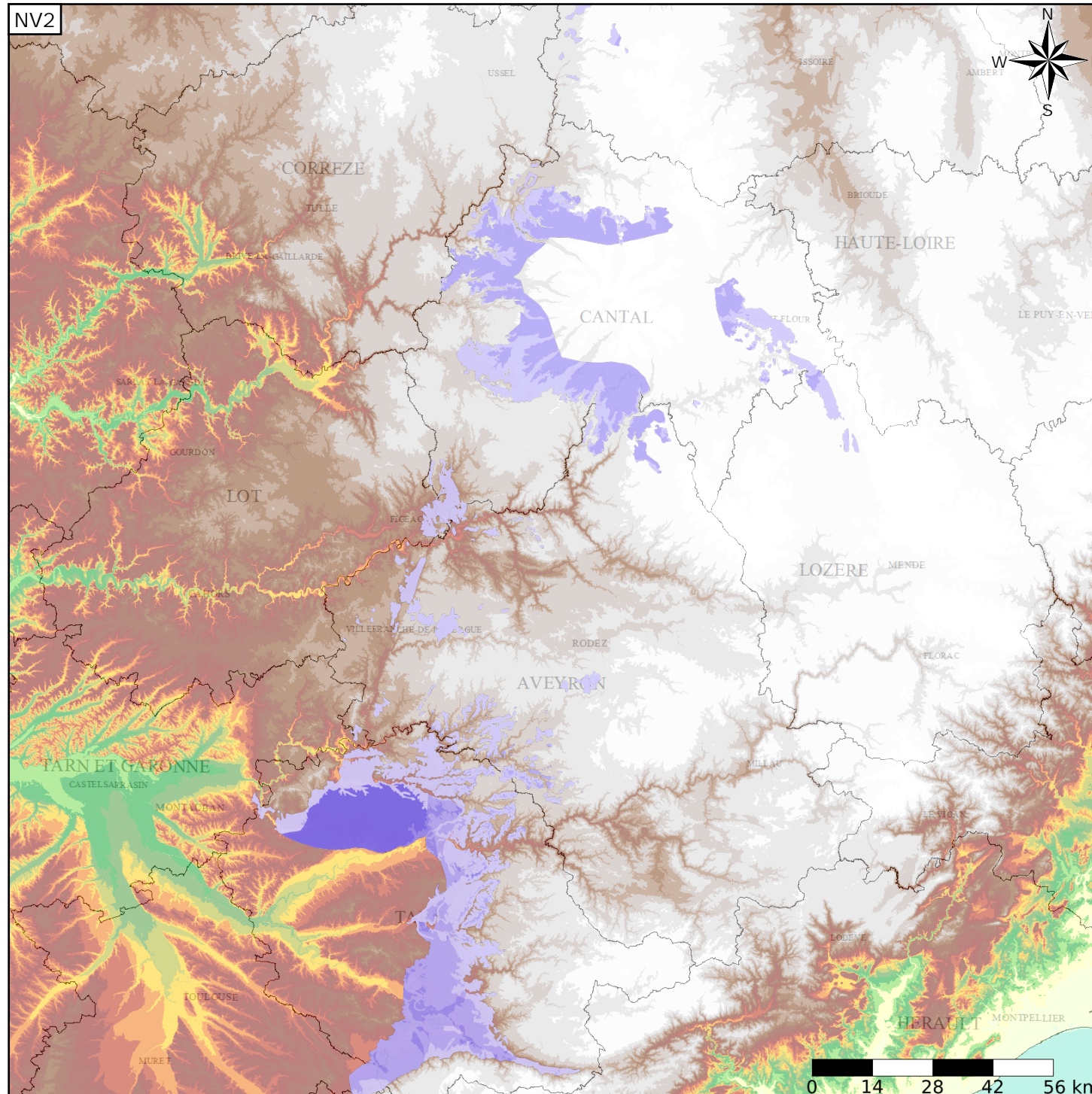
- Nature : 3 Système aquifère
- Etat : ... Sans objet
- Thème : 2 Sédimentaire
- Type de milieu : 1 Milieu poreux
- Origine de la construction : 4 Agrégation par héritage

Est incluse dans l'Entité Hydrogéologique 332

Grand domaine hydrogéologique des conglomérats et argiles à graviers oligo-éocènes en bordure du Massif central

Evolution entre la BDLISA V0 et la V1 :

Type de modification : Mise(s) à jour mineure(s) de la géométrie de l'entité



Les entités locales suivantes sont rattachées à cette entité régionale

332AA01 | Brèches et conglomérats de la Grèsigne, argiles à graviers de l'Albigeois et du Carmausin, et graviers d'Issel (Oligo-Eocène)